



BMTI



UNIONCAMERE

I prezzi delle Camere di Commercio - CEREALI -

Novembre 2018



@BMTI_IT

in collaborazione con REF Ricerche



GRANO DURO

Andamento dei prezzi all'ingrosso



BMTI

MERCATO BLOCCATO E PREZZI IN CALO AD OTTOBRE

Il mercato italiano del grano duro ha continuato a mostrare anche ad ottobre segnali di debolezza, complice un'offerta ancora superiore alla domanda. Uno scenario che ha impresso di conseguenza un calo ai prezzi rilevati dalle Camere di Commercio. In particolare, i prezzi del grano duro *fino*, la varietà migliore, hanno accusato un calo dell'1,6% rispetto a settembre, scendendo sui 219 €/t e mantenendosi su valori più bassi rispetto allo scorso anno (-2,4%).

Mercato che, peraltro, rimane bloccato anche per la semola, i cui prezzi all'ingrosso sono rimasti invariati su base mensile (-0,1%) ed in flessione del 2,1% rispetto a dodici mesi fa.

Sul versante degli scambi con l'estero, si conferma in forte calo l'import di grano duro proveniente da paesi extracomunitari. Nel periodo compreso tra il 1 luglio e il 28 ottobre l'Italia ha importato poco meno di 250mila tonnellate, un volume inferiore di quasi il 60% rispetto allo stesso periodo del 2017. Un andamento su cui ha influito in primis la drastica riduzione degli acquisti dal Canada, di fatto azzerati a luglio e agosto. Segnali di crescita, invece, per l'import dalla Russia.

PREZZO MEDIO MENSILE (€/t) GRANO DURO (FINO)

218,5

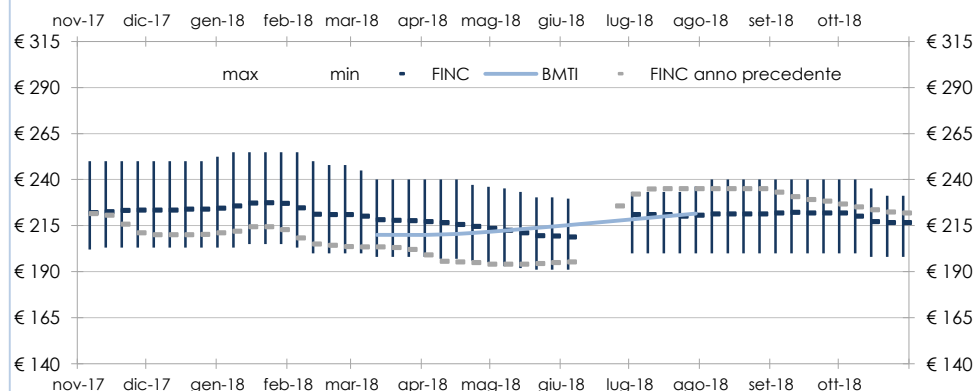
VAR. RISPETTO A UN MESE FA

-1,6%

VAR. RISPETTO A UN ANNO FA

-2,4%

Grano duro (Fino): andamento del FINC* e delle quotazioni BMTI (€/t)



LE ASPETTATIVE DEGLI OPERATORI



Mercato nelle aspettative degli operatori dovrebbe rimanere statico, nonostante sul fronte delle semine non si escluda una riduzione degli ettari seminati.

* Il FINC - Fixing Indicativo Nazionale Camerale - è l'indicatore sintetico dei prezzi all'ingrosso, realizzato da BMTI e REF - Ricerche, ottenuto da una specifica media delle rilevazioni prezzi di un nucleo selezionato di Camere di Commercio e Borse Mercè. Il FINC viene associato graficamente alla relativa banda di oscillazione, che rappresenta una misura della variabilità dei prezzi franco partenza sul territorio nazionale.



GRANO TENERO

Andamento dei prezzi all'ingrosso



BMTI

LIEVI AUMENTO A OTTOBRE PER I GRANI TENERI PANIFICABILI.

Il buon andamento della domanda ha mantenuto ad ottobre i prezzi del grano tenero panificabile su livelli sostenuti. In particolare, i valori hanno messo a segno un incremento dell'1,2% rispetto a settembre, salendo a ridosso della soglia dei 210 €/t. Rimane positivo il confronto con la scorsa annata, con i prezzi attuali più alti del 15%. Prezzi che sono rimasti stabili in alcuni dei principali mercati comunitari. In particolare, sia in Francia (+0,8% su base mensile) che in Germania (-0,1%) non sono emerse variazioni significative, con i valori rimasti comunque sopra la soglia dei 200 €/t (DG Agri UE).

Tornando al mercato italiano, dopo l'accelerazione osservata ad agosto e settembre, i prezzi all'ingrosso della farina sono rimasti invece stabili a ottobre, pur mantenendo una crescita su base annua (+8%).

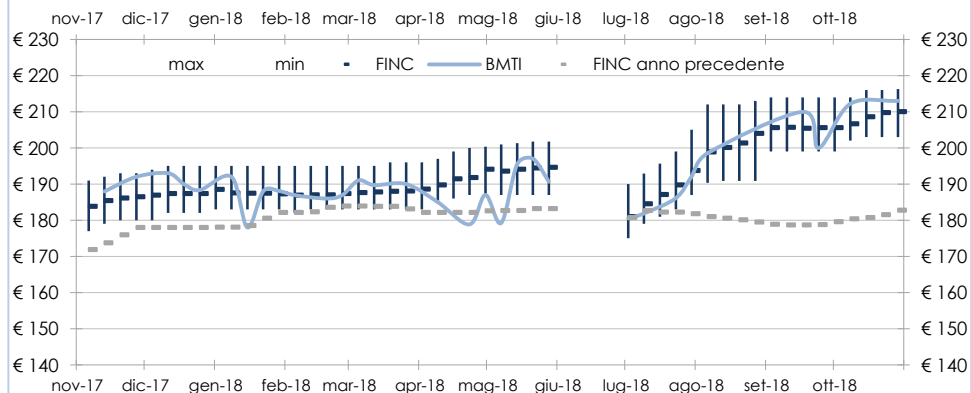
Circa la prossima annata, invece, ci si attende un incremento delle superfici seminate a livello globale, che l'IGC riconduce principalmente all'aumento delle aree nell'Unione Europea, in Russia, negli Stati Uniti e in India. Nel dettaglio, le semine nell'UE appaiono ben avviate, sebbene sullo sfondo rimangono timori legati all'assenza di precipitazioni.

PREZZO MEDIO MENSILE (€/t) GRANO TENERO (PANIFICABILE) **208,2**

VAR. RISPETTO A UN MESE FA **+1,2%**

VAR. RISPETTO A UN ANNO FA **+15,0%**

Grano tenero (panificabile): andamento del FINC* e delle quotazioni BMTI (€/t)



LE ASPETTATIVE DEGLI OPERATORI



Mercato che – a detta degli operatori – dovrebbe rimanere ben tenuto, soprattutto per i grani panificabili, in coerenza con gli andamenti del mercato internazionale. Circa le prossime semine emerge la sensazione per un possibile aumento.

*Il FINC - Fixing Indicativo Nazionale Camerale - è l'indicatore sintetico dei prezzi all'ingrosso, realizzato da BMTI e REF-Ricerche, ottenuto da una specifica media delle rilevazioni prezzi di un nucleo selezionato di Camere di Commercio e Borse Mercati. Il FINC viene associato graficamente alla relativa banda di oscillazione, che rappresenta una misura della variabilità dei prezzi franco partenza sul territorio nazionale.



MAIS

Andamento dei prezzi all'ingrosso



BMTI

PROSEGUE LA DISCESA DEI PREZZI

E' proseguita ad ottobre la discesa dei prezzi del mais secco nazionale, complice un mercato contraddistinto ancora da una buona disponibilità di prodotto, in grado di coprire la domanda. I valori sono tornati a ridosso dei 170 €/t, cedendo quasi il 2% rispetto a settembre e annullando quasi completamente la crescita che si era osservata a partire dalla primavera scorsa. Unica nota positiva, il leggero incremento che si continua a registrare su base annua (+2,6% rispetto ad ottobre 2017).

Segno «meno» che ad ottobre è prevalso anche nel mercato comunitario. In Francia, sulla piazza di Bordeaux, il calo è stato del 3,4% rispetto a settembre, con i prezzi scesi sui 173 €/t (elaborazioni su dati DG Agri UE). Ribassi che hanno caratterizzato l'andamento anche nel mercato dell'Est Europa, in particolare in Croazia e Slovenia. Una dinamica che risente sia della concorrenza delle alternative di provenienza extracomunitaria sia di uno scenario produttivo globale improntato alla crescita. Alla luce della revisione dei dati della Cina, infatti, il raccolto per la campagna 2018/19 è ora stimato dall'USDA prossimo a 1,1 miliardi di tonnellate, seconda produzione di sempre dopo il record dall'annata 2016/17.

PREZZO MEDIO MENSILE (€/t) MAIS (SECCO)

171,6

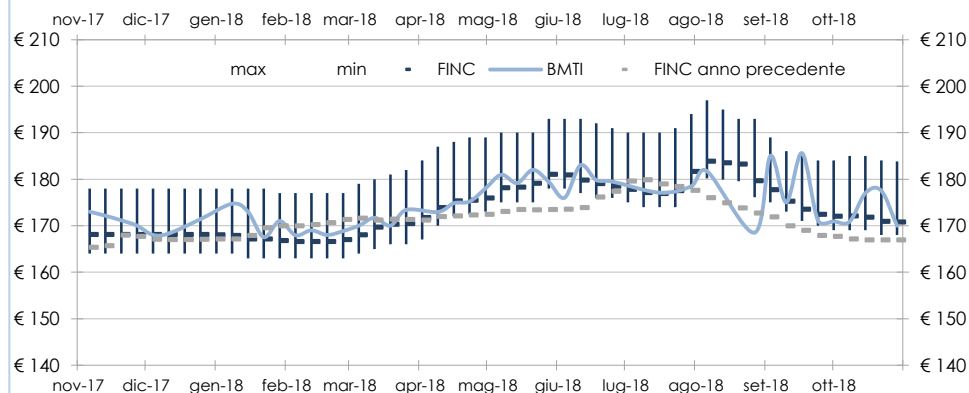
VAR. RISPETTO A UN MESE FA

-1,8%

VAR. RISPETTO A UN ANNO FA

+2,6%

Mais secco: andamento del FINC* e delle quotazioni BMTI (€/t)



LE ASPETTATIVE DEGLI OPERATORI



Mercato che – nelle attese degli operatori intervistati – non dovrebbe riservare variazioni sostanziali in questo scorcio di fine anno, con l'offerta in grado di soddisfare la domanda zootecnica. Attenzione degli operatori di fatto già rivolta ai primi mesi del 2019.

*Il FINC - Fixing Indicativo Nazionale Camerale - è l'indicatore sintetico dei prezzi all'ingrosso, realizzato da BMTI e REF-Ricerche, ottenuto da una specifica media delle rilevazioni prezzi di un nucleo selezionato di Camere di Commercio e Borse Merci. Il FINC viene associato graficamente alla relativa banda di oscillazione, che rappresenta una misura della variabilità dei prezzi franco partenza sul territorio nazionale.



CEREALI ESTERI

Andamento dei prezzi nel mercato internazionale



BMTI

MAGGIORE STABILITÀ PER LE QUOTAZIONI DI GRANO E MAIS AL CBOT

Dopo la fase di rientro degli ultimi due mesi, è prevalsa ad ottobre una maggiore stabilità sui mercati internazionali delle principali commodity cerealicole. Ulteriore revisione a rialzo per la produzione cerealicola mondiale da parte dell'IGC. Nell'ultimo report del 25 ottobre, infatti, si prevede un raccolto pari a 2.081 milioni di tonnellate per la campagna 2018/19, in aumento di 9 milioni rispetto alla stima di settembre. Si tratta comunque di un valore che se confermato rappresenterebbe il minimo delle ultime tre annate. In aumento di 12 milioni di tonnellate le stime per la produzione mondiale di **GRANO**, le cui quotazioni nel contratto futures presso la Borsa di Chicago hanno oscillato per tutto il mese tra i 500 e i 525 cent di \$ per bushel. Solo nell'ultima settimana si è scesi sotto tale soglia, attestandosi sui 490 cent di \$ per bushel. Maggiore stabilità per il **MAIS**, le cui quotazioni si sono mantenute sui 370 cent di \$ per bushel. Continua a presentarsi debole il mercato francese del **GRANO DURO**, con i valori attestati a fine mese sotto la soglia dei 210 €/t (France AgriMer).

GRANO TENERO ESTERO (NORTH SPRING)

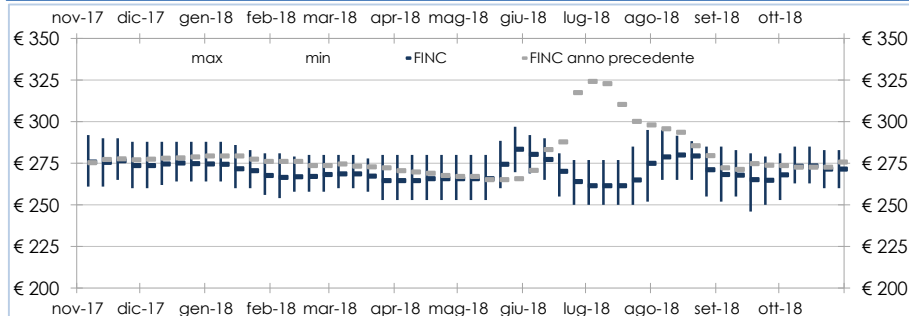
PREZZO MEDIO MENSILE (€/t) **271,6**

VAR. RISPETTO A UN MESE FA **+1,9%**

VAR. RISPETTO A UN ANNO FA **-0,6%**

*Il FINC - Fixing Indicativo Nazionale Camerale - è l'indicatore sintetico dei prezzi all'ingrosso, realizzato da BMTI e REF-Ricerche, ottenuto da una specifica media delle rilevazioni prezzi di un nucleo selezionato di Camere di Commercio e Borse Merci. Il FINC viene associato graficamente alla relativa banda di oscillazione, che rappresenta una misura della variabilità dei prezzi franco partenza sul territorio nazionale.

Grano tenero estero (North Spring): andamento FINC* (€/t)



Prezzi futures grano e mais presso Chicago Board of Trade (CBOT) (cent \$/bushel)

