





I prezzi dell'olio di oliva - Giugno 2020



Tabella 1: Variazioni congiunturali e tendenziali del prezzo medio nell'ultimo mese.

Variazioni del prezzo medio rispetto al mese precedente			
Maggio 2020 / Aprile 2020			
Olio di oliva extravergine (acidità massima 0,80)	Olio di oliva extravergine (acidità massima 0,60)	Olio di oliva lampante	Olio di sansa di oliva raffinato
 0,9%	 3,5%	 -2,9%	 -1,0%

Variazioni del prezzo medio rispetto allo stesso periodo dello scorso anno			
Maggio 2020 / Maggio 2019			
Olio di oliva extravergine (acidità massima 0,80)	Olio di oliva extravergine (acidità massima 0,60)	Olio di oliva lampante	Olio di sansa di oliva raffinato
 -40,2%	 -19,0%	 -6,4%	 -9,6%

Fonte: Elaborazione BMTI su listini prezzi delle Camere di Commercio

Anche per il mese di maggio si confermano dei lievi segnali di ripresa nei prezzi del comparto oleario nazionale. La variazione in senso positivo, tuttavia, riguarda in particolare i prodotti dell'extravergine mentre, al contrario, si rileva una tenue inversione di tendenza per gli altri prodotti oggetto della presente analisi. Nel dettaglio, i dati congiunturali mostrano un +0,9% per l'olio extravergine di oliva con acidità 0,8%; un +3,5% per l'olio extravergine di oliva con acidità 0,6%; un -2,9% per l'olio di oliva lampante e un -1,0% per l'olio di sansa di oliva raffinato. Con riferimento al dato tendenziale e quindi al confronto tra maggio 2020 e maggio 2019, troviamo invece una conferma nella tendenza degli andamenti delle variazioni, con le entità delle stesse che diminuiscono per tutti i prodotti sotto osservazione e, in particolare, con i dati che rilevano un -40,2% (era -41,7% a maggio) per l'olio di oliva extravergine con acidità 0,8%; un -19,0% (era -23,0% a maggio) per l'olio di oliva extravergine con acidità 0,6%; un -6,4% (era -6,7% a maggio) per l'olio di oliva lampante, e un -9,6% (era -10,1% a maggio) per l'olio di sansa di oliva raffinato. Come anticipato, pertanto, sono gli oli extravergine ad aver registrato una ripresa dei prezzi, ancorché, la stessa, pare riguardare soprattutto i prodotti di qualità. Tale precisazione non deriva solo in conseguenza dei dati rilevati dalle Camere di commercio ma anche dalle informazioni raccolte dagli Operatori di mercato, i quali, per l'appunto, confermano questa particolare attenzione per i prodotti di maggior pregio nell'ambito delle negoziazioni all'ingrosso. Si segnala, in ogni caso, come tale ripresa dei valori si sia interrotta a partire dalla seconda metà del mese di maggio e questo nonostante le prime informazioni sugli esiti della prossima campagna evidenzino ad oggi e a detta dei produttori, un calo, rispetto allo scorso anno, di circa il 50% della produzione nelle zone nevralgiche delle province di Foggia e Bari. A soffrire, sembra siano soprattutto i territori dell'entroterra pugliese – tra gli altri i più prolifici – che vivono maggiormente, rispetto alle zone litoranee, di un'alternanza produttiva. Buona anche se inferiore alla scorsa stagione, dovrebbe essere la produzione in Grecia mentre appare ottima, se non eccezionale, quella che si prevede in Spagna.

Borsa merci telematica italiana Scpa - www.bmti.it

Responsabile mercato dell'olio di oliva: Luca Croceni - 06/86923357 – mercati@bmti.it

Documento realizzato dall'Ufficio Studi BMTI – 06/44252922 int.7 - ufficiostudi@bmti.it

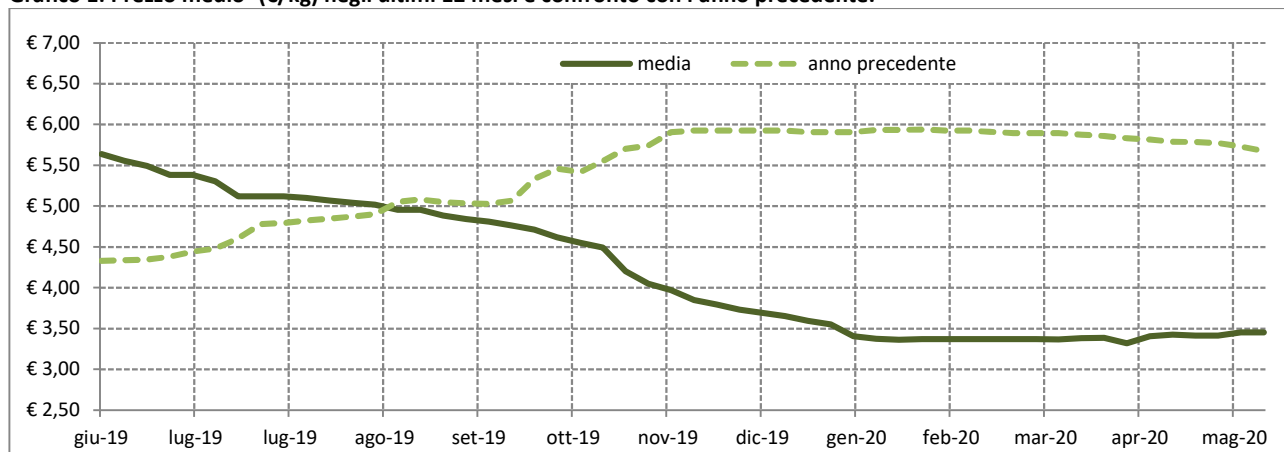


BMTI



Olio di oliva extravergine acidità massima 0,8%

Grafico 1: Prezzo medio¹ (€/kg) negli ultimi 12 mesi e confronto con l'anno precedente.



Fonte: Elaborazione BMTI su listini prezzi delle Camere di Commercio

Tabella 2: Prezzi medi (€/kg) per CCIAA negli ultimi 13 mesi (franco partenza).

Mese	BA	FI*	IM*	MI*	PG*	RM*	SI*
mag-19	5,20	5,83	6,18	5,53	6,05	5,72	5,75
giu-19	4,33	5,55	5,95	5,38	6,05	5,50	5,71
lug-19	3,94	5,40	5,83	5,20	5,45	5,27	5,37
ago-19	3,90	5,28	-	5,08	5,05	5,18	5,25
set-19	3,88	5,06	5,64	4,75	4,90	4,88	5,25
ott-19	3,53	4,80	5,43	4,67	4,45	4,77	5,18
nov-19	3,35	4,36	4,73	4,09	4,25	4,23	4,42
dic-19	-	4,02	3,77	3,91	4,25	4,03	3,73
gen-20	2,80	3,66	3,50	3,48	3,88	3,65	3,48
feb-20	2,80	3,54	3,50	3,43	3,50	3,55	3,25
mar-20	2,80	3,55	3,50	3,43	3,50	3,55	3,25
apr-20	2,80	3,62	-	3,51	3,50	3,58	3,25
mag-20	2,80	3,65	-	3,58	3,50	3,65	3,28

Fonte: Elaborazione BMTI su listini prezzi delle Camere di Commercio

* prezzo franco arrivo

Tabella 3: Tasso di variazione congiunturale per CCIAA dell'ultimo mese. In rosso le variazioni negative dei prezzi medi, in verde quelle positive.

Variazioni rispetto al mese precedente	BA	FI	IM	MI	PG	RM	SI
mag-20/apr-20	⇒ 0,0%	↑ 0,9%		↑ 2,0%	⇒ 0,0%	↑ 2,0%	↑ 0,8%

Fonte: Elaborazione BMTI su listini prezzi delle Camere di Commercio

Tabella 4: Tasso di variazione tendenziale per CCIAA dell'ultimo mese. In rosso le variazioni negative dei prezzi medi, in verde quelle positive.

Variazioni rispetto allo stesso mese dello scorso anno	BA	FI	IM	MI	PG	RM	SI
mag-20/mag-19	↓ -46,2%	↓ -37,3%		↓ -35,4%	↓ -42,1%	↓ -36,2%	↓ -43,0%

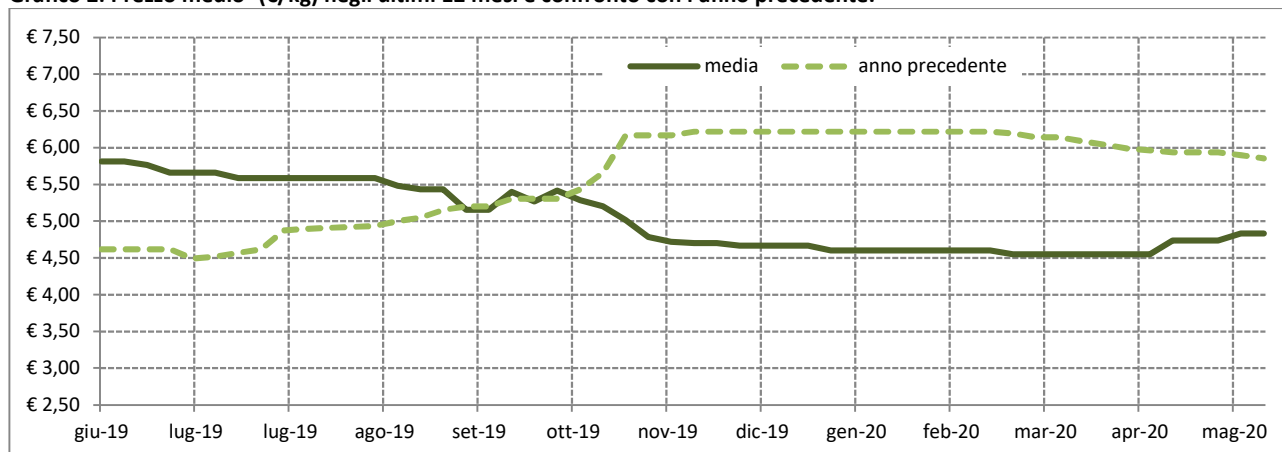
Fonte: Elaborazione BMTI su listini prezzi delle Camere di Commercio

¹ Il prezzo medio è stato ottenuto come media del prezzo delle piazze presenti nelle tabelle 2, 3 e 4.



Olio di oliva extravergine acidità massima 0,6%

Grafico 2: Prezzo medio² (€/kg) negli ultimi 12 mesi e confronto con l'anno precedente.



Fonte: Elaborazione BMTI su listini prezzi delle Camere di Commercio

Tabella 5: Prezzi medi (€/kg) per CCIAA negli ultimi 13 mesi (franco partenza).

Mese	BA	LE	PE
mag-19	5,60	5,85	6,10
giu-19	5,25	5,95	6,10
lug-19	4,96	5,95	6,10
ago-19	4,90	6,05	6,10
set-19	4,58	6,05	5,93
ott-19	4,36	6,05	5,63
nov-19	4,05	5,80	5,00
dic-19	3,47	5,85	4,75
gen-20	3,25	5,85	4,75
feb-20	3,20	-	4,75
mar-20	3,20	-	4,75
apr-20	3,27	-	-
mag-20	3,45	-	4,75

Fonte: Elaborazione BMTI su listini prezzi delle Camere di Commercio

Tabella 6: Tasso di variazione congiunturale per CCIAA dell'ultimo mese. In rosso le variazioni negative dei prezzi medi, in verde quelle positive.

Variazioni rispetto al mese precedente	BA	LE	PE
mag-20/apr-20	↑ 5,6%		

Fonte: Elaborazione BMTI su listini prezzi delle Camere di Commercio

Tabella 7: Tasso di variazione tendenziale per CCIAA dell'ultimo mese. In rosso le variazioni negative dei prezzi medi, in verde quelle positive.

Variazioni rispetto allo stesso mese dello scorso anno	BA	LE	PE
mag-20/mag-19	↓ -38,4%		↓ -22,1%

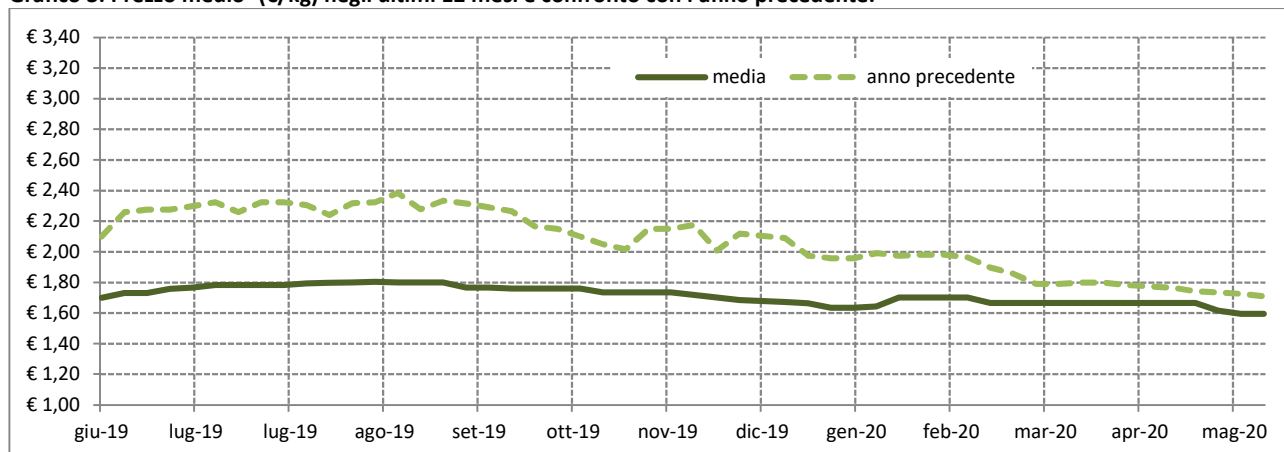
Fonte: Elaborazione BMTI su listini prezzi delle Camere di Commercio

² Il prezzo medio è stato ottenuto come media del prezzo delle piazze presenti nelle tabelle 5, 6 e 7.



Olio di oliva lampante

Gráfico 3: Prezzo medio³ (€/kg) negli ultimi 12 mesi e confronto con l'anno precedente.



Fonte: Elaborazione BMTI su listini prezzi delle Camere di Commercio

Tabella 8: Prezzi medi (€/kg) per CCIAA negli ultimi 13 mesi (franco partenza).

Mese	BA	IM*	LE
mag-19	1,69	1,76	1,73
giu-19	1,72	1,78	1,69
lug-19	1,84	1,85	1,65
ago-19	1,87	-	1,65
set-19	1,84	1,89	1,65
ott-19	1,80	1,85	1,63
nov-19	1,80	1,80	1,60
dic-19	1,72	1,78	1,60
gen-20	1,62	1,70	1,60
feb-20	1,65	1,75	-
mar-20	1,65	1,75	-
apr-20	1,65	-	-
mag-20	1,60	-	-

Fonte: Elaborazione BMTI su listini prezzi delle Camere di Commercio

* prezzo franco arrivo

Tabella 9: Tasso di variazione congiunturale per CCIAA dell'ultimo mese. In rosso le variazioni negative dei prezzi medi, in verde quelle positive.

Variazioni rispetto al mese precedente	BA	IM*	LE
mag-20/apr-20	↓ -3,0%		

Fonte: Elaborazione BMTI su listini prezzi delle Camere di Commercio

Tabella 10: Tasso di variazione tendenziale per CCIAA dell'ultimo mese. In rosso le variazioni negative dei prezzi medi, in verde quelle positive.

Variazioni rispetto allo stesso mese dello scorso anno	BA	IM*	LE
mag-20/mag-19	↓ -5,1%		

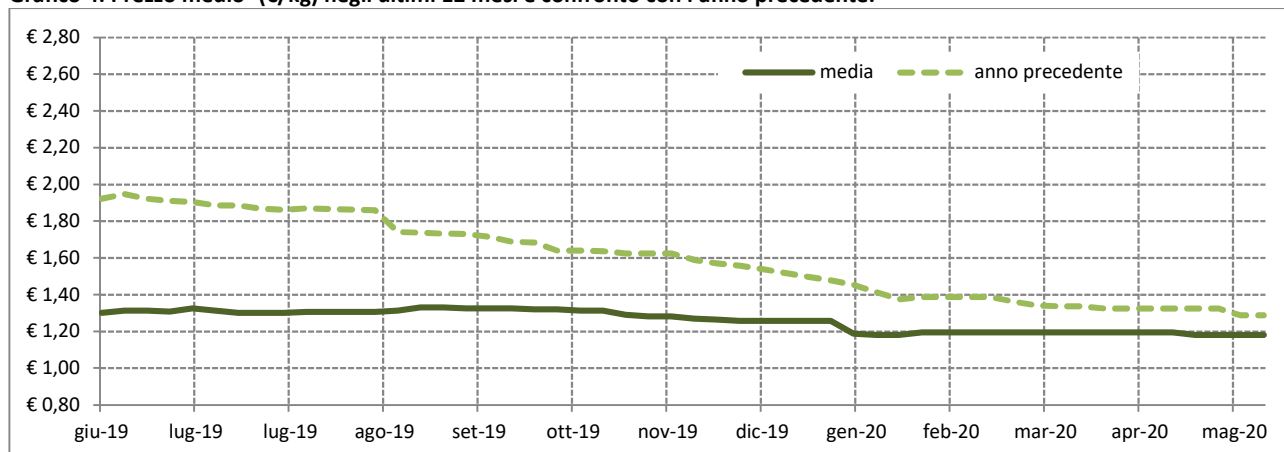
Fonte: Elaborazione BMTI su listini prezzi delle Camere di Commercio

³ Il prezzo medio è stato ottenuto come media del prezzo delle piazze presenti nelle tabelle 8, 9 e 10.



Olio di sansa di oliva raffinato (acidità massima 0,3%)

Grafico 4: Prezzo medio⁴ (€/kg) negli ultimi 12 mesi e confronto con l'anno precedente.



Fonte: Elaborazione BMTI su listini prezzi delle Camere di Commercio

Tabella 11: Prezzi medi (€/kg) per CCIAA negli ultimi 13 mesi (franco partenza).

Mese	BA	PE	PG*	SI*
mag-19	1,13	1,55	1,33	1,20
giu-19	1,13	1,55	1,33	1,23
lug-19	1,16	1,55	1,33	1,20
ago-19	1,17	1,55	1,33	1,18
set-19	1,21	1,55	1,33	1,21
ott-19	1,18	1,55	1,33	1,23
nov-19	1,12	1,55	1,33	1,18
dic-19	1,08	1,55	1,33	1,10
gen-20	1,05	1,55	1,19	1,09
feb-20	1,05	1,55	1,05	1,11
mar-20	1,05	1,55	1,05	1,13
apr-20	1,05	-	1,05	1,13
mag-20	1,05	1,55	1,05	1,08

Fonte: Elaborazione BMTI su listini prezzi delle Camere di Commercio

* prezzo franco arrivo

Tabella 12: Tasso di variazione congiunturale per CCIAA dell'ultimo mese. In rosso le variazioni negative dei prezzi medi, in verde quelle positive.

Variazioni rispetto al mese precedente	BA	PE	PG	SI
mag-20/apr-20	→ 0,0%		→ 0,0%	↓ -4,4%

Fonte: Elaborazione BMTI su listini prezzi delle Camere di Commercio

Tabella 13: Tasso di variazione tendenziale per CCIAA dell'ultimo mese. In rosso le variazioni negative dei prezzi medi, in verde quelle positive.

Variazioni rispetto allo stesso mese dello scorso anno	BA	PE	PG	SI
mag-20/mag-19	↓ -7,4%	→ 0,0%	↓ -20,8%	↓ -10,4%

Fonte: Elaborazione BMTI su listini prezzi delle Camere di Commercio

⁴ Il prezzo medio è stato ottenuto come media del prezzo delle piazze presenti nelle tabelle 11, 12 e 13.

