



BMTI



UNIONCAMERE

# I prezzi delle Camere di Commercio - CEREALI -

Giugno 2020



@BMTI\_IT

in collaborazione con REF Ricerche



# GRANO DURO

Andamento dei prezzi all'ingrosso



BMTI

## Prezzi in leggero calo in chiusura di campagna

Le ultime settimane dell'attuale campagna commerciale hanno mostrato un mercato del grano duro statico, con una richiesta limitata di prodotto nazionale e prezzi che per la prima volta da inizio anno sono tornati in calo.

Il **prezzo del grano duro fino**, la merceologia di migliore qualità, si è attestato a maggio sui 292 €/t, in calo dell'1,2% rispetto ad aprile. La campagna si avvia alla chiusura con prezzi comunque più alti di quasi il 25% rispetto allo scorso anno. Prezzi all'ingrosso stabili per la **semola** (+0,6% a maggio), dopo i rialzi che si erano registrati durante la fase uno dell'emergenza Covid-19.

In attesa dei primi riscontri su rese e qualità, le stime sul **raccolto** italiano sono state riviste al ribasso dall'Osservatorio Cereali della Commissione UE. Rispetto ai 4,2 milioni di tonnellate previsti ad aprile, la stima di fine maggio indica ora un output di 4 milioni di tonnellate (+4,1% rispetto al 2019), a causa delle incertezze sulle rese per le condizioni meteo.

Chiusura di campagna segnata invece da un forte aumento dell'**import di grano duro extra UE**. A maggio le quantità importate sono più che raddoppiate (+127%) su base annua (elaborazione BMTI su dati Commissione UE).

PREZZO MEDIO MENSILE (€/t) GRANO DURO (FINO)

292,1

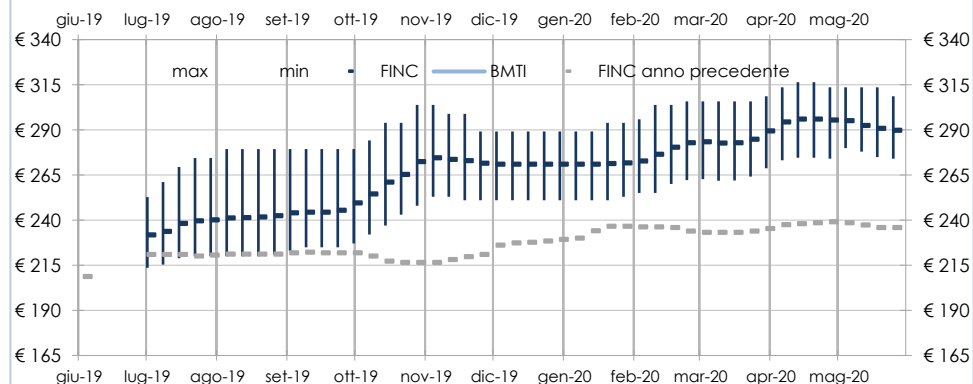
VAR. RISPETTO A UN MESE FA

-1,2%

VAR. RISPETTO A UN ANNO FA

+23,3%

### Grano duro (Fino): andamento del FINC\*



### Le aspettative degli operatori

Avviata la trebbiatura al Centro Sud, crescono i timori su rese e qualità a causa del clima avverso durante i mesi scorsi. Per gli operatori intervistati tale scenario, unito alle attese di calo per le scorte mondiali, fa ipotizzare almeno una tenuta delle quotazioni durante le prossime settimane.

\* Il FINC - Fixing Indicativo Nazionale Camerale - è l'indicatore sintetico dei prezzi all'ingrosso, realizzato da BMTI e REF - Ricerche, ottenuto da una specifica media delle rilevazioni prezzi di un nucleo selezionato di Camere di Commercio e Borse Merci. Il FINC viene associato graficamente alla relativa banda di oscillazione, che rappresenta una misura della variabilità dei prezzi franco partenza sul territorio nazionale.



# GRANO TENERO

Andamento dei prezzi all'ingrosso



BMTI

## La campagna si avvia a chiudersi con prezzi in calo

Segno «meno» a maggio per i prezzi dei grani teneri scambiati nel mercato italiano. Le ultime settimane dell'attuale campagna commerciale hanno riservato infatti ribassi per i grani teneri sia di forza che panificabili, anche per via di una domanda dell'industria di trasformazione inferiore rispetto alla prima fase dell'emergenza sanitaria.

Il prezzo del **grano tenero panificabile** è sceso sui 203 €/t, in calo del 2,8% rispetto ad aprile. Ribasso di entità simile anche per il **grano di forza** (-3,2%), i cui valori si sono attestati appena sopra i 210 €/t.

Fermi invece i listini all'ingrosso della **farina**, invariati rispetto ad aprile.

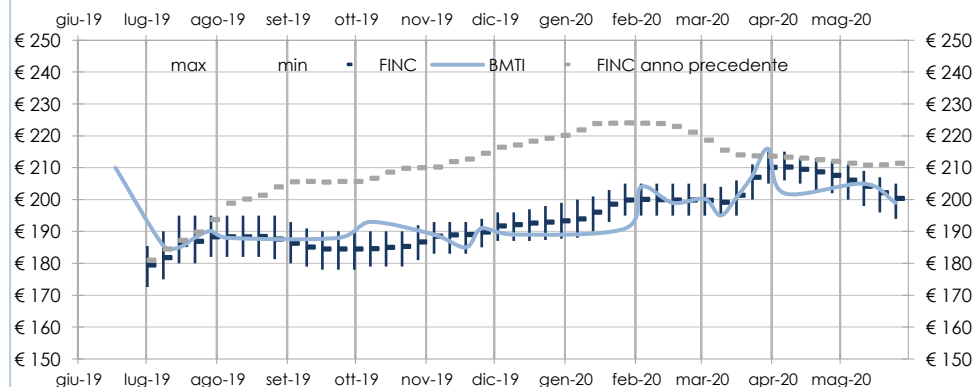
Circa il **nuovo raccolto**, le recenti stime del Cocalcol prevedono per l'Italia un calo delle rese rispetto al 2019 ed un output di 2,8 milioni di tonnellate, il 6% in meno su base annua. La riduzione attesa per il raccolto italiano si inquadra all'interno della contrazione che dovrebbe colpire la **produzione europea**, a causa delle minore rese in Francia e Germania per via delle scarse precipitazioni. Nel complesso, la produzione dei 27 stati membri passerebbe da 130,5 a 119,7 milioni di tonnellate (-8,2%).

PREZZO MEDIO MENSILE (€/t) GRANO TENERO (PANIFICABILE) **203,3**

VAR. RISPETTO A UN MESE FA **-2,8%**

VAR. RISPETTO A UN ANNO FA **-3,7%**

### Grano tenero (panificabile): andamento del FINC\*



## Le aspettative degli operatori

Appaiono i primi «non quotato» nei listini delle Borse Merci, ad indicare il consueto periodo di passaggio dalla vecchia alla nuova campagna mentre tra gli operatori di mercato si registra qualche apprensione per il maltempo che ha colpito le regioni del Nord Italia.

\*Il FINC - Fixing Indicativo Nazionale Camerale - è l'indicatore sintetico dei prezzi all'ingrosso, realizzato da BMTI e REF-Ricerche, ottenuto da una specifica media delle rilevazioni prezzi di un nucleo selezionato di Camere di Commercio e Borse Merci. Il FINC viene associato graficamente alla relativa banda di oscillazione, che rappresenta una misura della variabilità dei prezzi franco partenza sul territorio nazionale.



# MAIS

## Andamento dei prezzi all'ingrosso



BMTI

### Lieve calo dei prezzi a maggio

I prezzi del mais scambiato nel mercato italiano hanno accusato un calo a maggio, complice una domanda zootecnica limitata. Ribasso che è apparso in linea con la debolezza osservata anche per gli altri cereali foraggeri. I **prezzi del mais** nazionale si sono attestati sui 175 €/t, cedendo l'1,9% rispetto ad aprile. Si mantiene invece una leggera crescita rispetto allo scorso anno, pari ad un +2,7%. Il calo mensile si è rilevato anche per il mais di provenienza estera, risultando più accentuato per il prodotto comunitario (-3%) rispetto al prodotto in arrivo dai paesi extra Ue-28 (-1%).

Circa la prossima annata, intanto, il Coceral (Associazione del commercio europeo nel settore dei seminativi, nelle stime diffuse ad inizio giugno ha rivisto al rialzo la previsione sul **raccolto di mais nell'Ue-27**, portandola da 65,5 a 66,6 milioni di tonnellate, in crescita del 3% rispetto al 2019, sulla scia degli incrementi cospicui attesi in Francia e Germania. Al contrario, le previsioni appaiono negative per la **produzione di mais in Italia**: le stime del Coceral indicano una contrazione di circa 300mila tonnellate rispetto al 2019, con un raccolto previsto sui 5,7 milioni di tonnellate.

PREZZO MEDIO MENSILE (€/t) MAIS (SECCO)

174,7

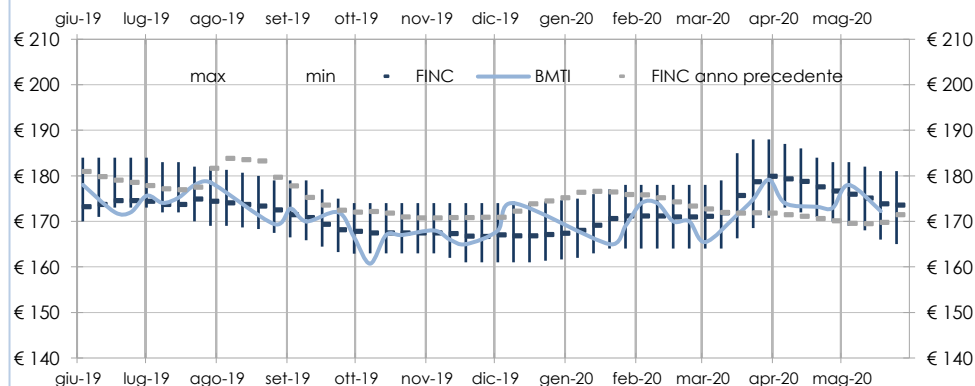
VAR. RISPETTO A UN MESE FA

-1,9%

VAR. RISPETTO A UN ANNO FA

+2,7%

### Mais secco: andamento del FINC\* e delle quotazioni BMTI (€/t)



### Le aspettative degli operatori



Alle prospettive positive sul raccolto mondiale e comunitario si contrappone il sostegno ai prezzi rappresentato dai dazi UE sull'import. Tale scenario fa ipotizzare agli operatori intervistati l'assenza di variazioni significative nei listini.

\* Il FINC - Fixing Indicativo Nazionale Camerale - è l'indicatore sintetico dei prezzi all'ingrosso, realizzato da BMTI e REF-Ricerche, ottenuto da una specifica media delle rilevazioni prezzi di un nucleo selezionato di Camere di Commercio e Borse Merci. Il FINC viene associato graficamente alla relativa banda di oscillazione, che rappresenta una misura della variabilità dei prezzi franco partenza sul territorio nazionale.



# CEREALI ESTERI

## Andamento dei prezzi nel mercato internazionale



BMTI

### Attesi in crescita i raccolti di grano e mais

Sui mercati internazionali è prevalsa a maggio una tendenza ribassista per il grano e una maggiore stabilità per il mais. Alla borsa di Chicago sono proseguiti, seppure in maniera discontinua, i ribassi per le quotazioni dei futures sul **GRANO**, scese sulla soglia dei 500 cent \$ per bushel a metà mese. L'attenzione è rivolta al nuovo raccolto: l'ultimo report dell'IGC (28 maggio) ha rivisto al rialzo, rispetto alla precedente stima, la produzione mondiale di grano che, per la campagna 2020/21, dovrebbe attestarsi sui 766 milioni di tonnellate (+4 milioni rispetto allo scorso anno). Atteso un aumento di 50 milioni di tonnellate rispetto allo scorso anno per il raccolto di **MAIS**, che raggiungerebbe un livello record di 1.169 milioni di tonnellate. Dopo i ribassi di aprile, le quotazioni del mais hanno mostrato un lieve recupero, pur rimanendo su bassi livelli. Le quotazioni si sono mantenute tra i 315 e i 330 cent \$ per bushel. In Francia, i prezzi del nuovo raccolto di **GRANO DURO** hanno mostrato rialzi nel mese di maggio, passando dai 251 €/t a 265 €/t (France AgriMer).

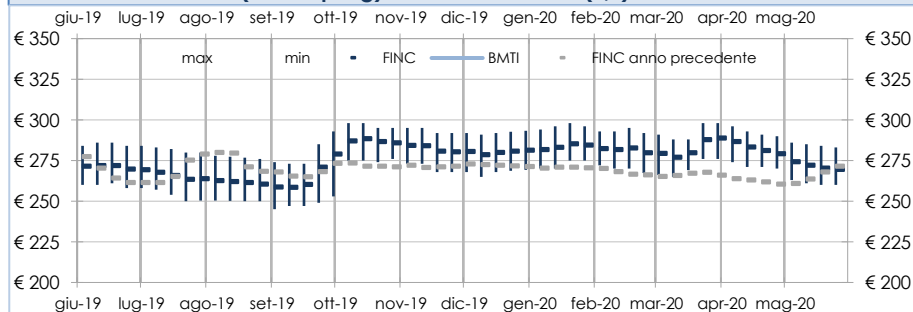
#### GRANO TENERO ESTERO (NORTH SPRING)

PREZZO MEDIO MENSILE (€/t) **271,5**

VAR. RISPETTO A UN MESE FA **-3,9%**

VAR. RISPETTO A UN ANNO FA **+3,1%**

#### Grano tenero estero (North Spring): andamento FINC\* (€/t)



#### Prezzi futures grano e mais presso Chicago Board of Trade (CBOT) (cent \$/bushel)



\*Il FINC - Fixing Indicativo Nazionale Camerale - è l'indicatore sintetico dei prezzi all'ingrosso, realizzato da BMTI e REF-Ricerche, ottenuto da una specifica media delle rilevazioni prezzi di un nucleo selezionato di Camere di Commercio e Borse Merci. Il FINC viene associato graficamente alla relativa banda di oscillazione, che rappresenta una misura della variabilità dei prezzi franco partenza sul territorio nazionale.