






I prezzi dell'olio di oliva - Settembre 2020



Tabella 1: Variazioni congiunturali e tendenziali del prezzo medio nell'ultimo mese.

Variazioni del prezzo medio rispetto al mese precedente			
Agosto 2020 / Luglio 2020			
Olio di oliva extravergine (acidità massima 0,80)	Olio di oliva extravergine (acidità massima 0,60)	Olio di oliva lampante	Olio di sansa di oliva raffinato
 6,8%	 2,5%	 0,9%	 0,7%

Variazioni del prezzo medio rispetto allo stesso periodo dello scorso anno			
Agosto 2020 / Agosto 2019			
Olio di oliva extravergine (acidità massima 0,80)	Olio di oliva extravergine (acidità massima 0,60)	Olio di oliva lampante	Olio di sansa di oliva raffinato
 -24,7%	 -24,1%	 -12,3%	 -8,8%

Fonte: Elaborazione BMTI su listini prezzi delle Camere di Commercio

Nonostante rappresenti un momento particolare della stagione, il mese di agosto conferma la tendenza ad una costante ascesa dei valori di scambio nel comparto oleario. Il rialzo, più che dalle piazze di produzione, tendenzialmente stabili in questo mese, deriva da un effettivo recepimento – da parte dei principali listini camerale relativi alle piazze di commercializzazione - degli aumenti rilevati nelle settimane precedenti. In particolare, i dati congiunturali mostrano un +6,8% per l'olio extravergine di oliva con acidità 0,8%; un +2,5% per l'olio extravergine di oliva con acidità 0,6%; un + 0,9% per l'olio di oliva lampante e un +0,7% per l'olio di sansa di oliva raffinato. Per il dato tendenziale, invece, precisando come lo stesso sia stato influenzato anche da alcuni cambiamenti effettuati in questo mese nelle piazze prese a riferimento dalla presente analisi, si rileva un -24,7 per l'olio di oliva extravergine con acidità 0,8%; un -24,1 per l'olio di oliva extravergine con acidità 0,6%; un -12,3% per l'olio di oliva lampante e un -8,8% per l'olio di sansa di oliva raffinato. A conferma di una crescita del prezzo dell'extra nazionale, giungono le rilevazioni delle prime settimane di settembre, supportate da un contesto agronomico e di domanda e offerta che tende a favorire una simile ascesa. La prossima campagna, infatti, si presenterà con un forte ridimensionamento produttivo. In particolare, nelle zone nevralgiche del paese, gli operatori stimano una produzione nell'ordine del 30/40% di quella precedente e l'assenza delle piogge sta causando non pochi problemi in tutti gli uliveti non dotati di impianti di irrigazione, lasciando presagire, per le zone probabilmente più interne, una posticipazione della raccolta nella speranza che un po' di pioggia possa favorire una ripresa finale della drupa. Con riferimento al mercato, invece, i dati sulle giacenze parlano di un valore delle scorte giunto a quota 107.334 tonnellate (fonte Mipaaf - 31 agosto 2020), con una diminuzione di quasi 9.000 tonnellate in meno di un mese. Tale dato, tuttavia e per sua natura, non potrebbe essere completamente significativo se non fosse accompagnato da dei riscontri, da parte degli operatori, che confermano un aumento importante dei movimenti in acquisto di prodotto extravergine e dei relativi prezzi, giunti, oramai, anche sopra quota 4 Euro/kg.

Borsa merci telematica italiana Scpa - www.bmti.it

Responsabile mercato dell'olio di oliva: Luca Croceni - 06/86923357 – mercati@bmti.it

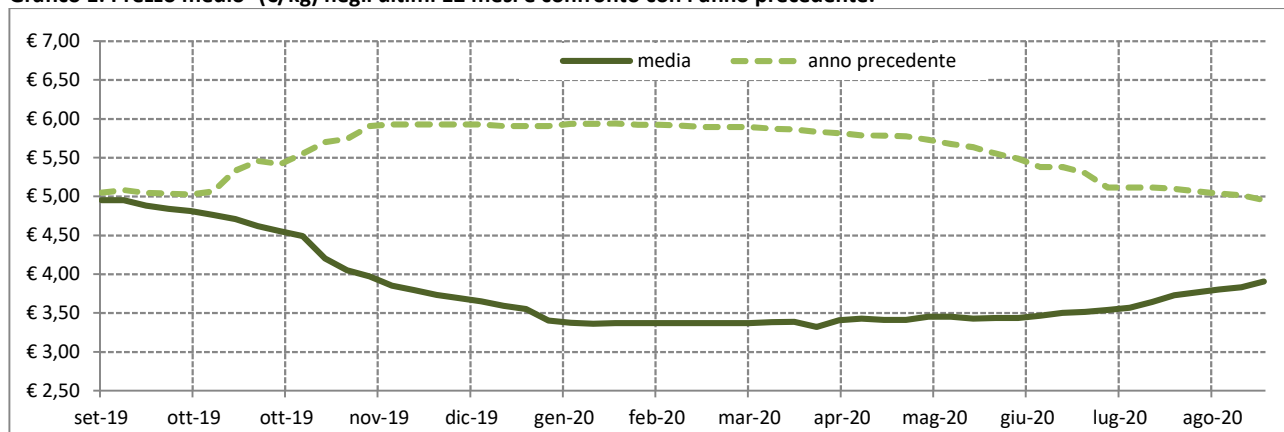
Documento realizzato dall'Ufficio Studi BMTI – 06/44252922 int.7 - ufficiostudi@bmti.it



BMTI



Olio di oliva extravergine acidità massima 0,8%

Grafico 1: Prezzo medio¹ (€/kg) negli ultimi 12 mesi e confronto con l'anno precedente.

Fonte: Elaborazione BMTI su listini prezzi delle Camere di Commercio

Tabella 2: Prezzi medi (€/kg) per CCIAA negli ultimi 13 mesi (franco partenza).

Mese	BA	FI*	IM*	MI*	PG*	RM*	SI*
ago-19	3,90	5,28	-	5,08	5,05	5,18	5,25
set-19	3,88	5,06	5,64	4,75	4,90	4,88	5,25
ott-19	3,53	4,80	5,43	4,67	4,45	4,77	5,18
nov-19	3,35	4,36	4,73	4,09	4,25	4,23	4,42
dic-19	-	4,02	3,77	3,91	4,25	4,03	3,73
gen-20	2,80	3,66	3,50	3,48	3,88	3,65	3,48
feb-20	2,80	3,54	3,50	3,43	3,50	3,55	3,25
mar-20	2,80	3,55	3,50	3,43	3,50	3,55	3,25
apr-20	2,80	3,62	-	3,51	3,50	3,58	3,25
mag-20	2,80	3,65	-	3,58	3,50	3,65	3,28
giu-20	2,80	3,66	-	3,58	3,55	3,65	3,33
lug-20	2,80	3,73	-	3,68	3,70	3,74	3,53
ago-20	2,80	4,05	-	3,95	3,70	3,99	4,07

Fonte: Elaborazione BMTI su listini prezzi delle Camere di Commercio

* prezzo franco arrivo

Tabella 3: Tasso di variazione congiunturale per CCIAA dell'ultimo mese. In rosso le variazioni negative dei prezzi medi, in verde quelle positive.

Variazioni rispetto al mese precedente	BA	FI	IM	MI	PG	RM	SI
ago-20/lug-20	→ 0,0%	↑ 8,6%		↑ 7,3%	→ 0,0%	↑ 6,8%	↑ 15,2%

Fonte: Elaborazione BMTI su listini prezzi delle Camere di Commercio

Tabella 4: Tasso di variazione tendenziale per CCIAA dell'ultimo mese. In rosso le variazioni negative dei prezzi medi, in verde quelle positive.

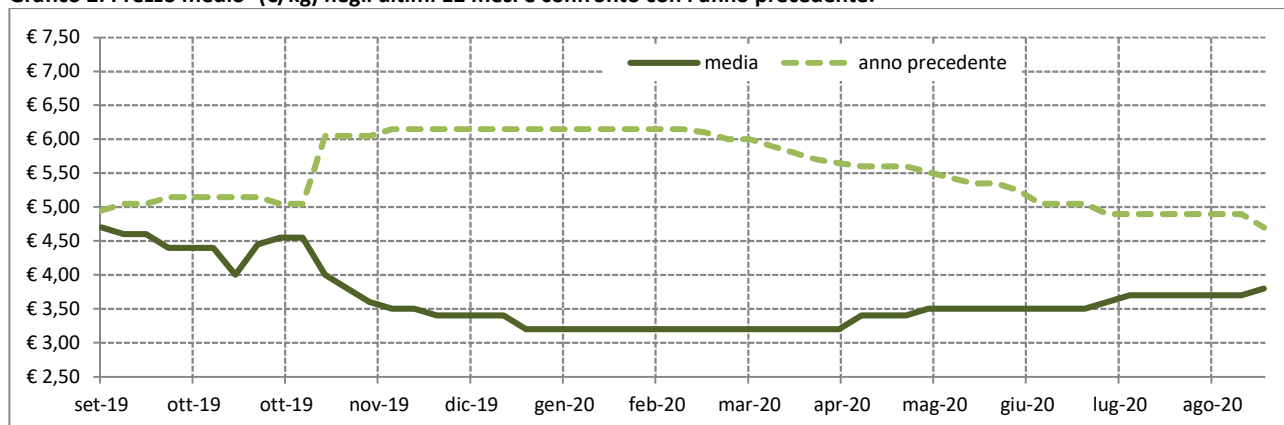
Variazioni rispetto allo stesso mese dello scorso anno	BA	FI	IM	MI	PG	RM	SI
ago-20/ago-19	↓ -28,2%	↓ -23,2%		↓ -22,2%	↓ -26,7%	↓ -22,9%	↓ -22,5%

Fonte: Elaborazione BMTI su listini prezzi delle Camere di Commercio

¹ Il prezzo medio è stato ottenuto come media del prezzo delle piazze presenti nelle tabelle 2, 3 e 4.

Olio di oliva extravergine acidità massima 0,6%

Grafico 2: Prezzo medio² (€/kg) negli ultimi 12 mesi e confronto con l'anno precedente.



Fonte: Elaborazione BMTI su listini prezzi delle Camere di Commercio

Tabella 5: Prezzi medi (€/kg) per CCIAA negli ultimi 13 mesi (franco partenza).

Mese	BA
ago-19	4,90
set-19	4,58
ott-19	4,36
nov-19	4,05
dic-19	3,47
gen-20	3,25
feb-20	3,20
mar-20	3,20
apr-20	3,27
mag-20	3,45
giu-20	3,50
lug-20	3,63
ago-20	3,70

Fonte: Elaborazione BMTI su listini prezzi delle Camere di Commercio

Tabella 6: Tasso di variazione congiunturale per CCIAA dell'ultimo mese. In rosso le variazioni negative dei prezzi medi, in verde quelle positive.

Variazioni rispetto al mese precedente	BA
ago-20/lug-20	↑ 1,9%

Fonte: Elaborazione BMTI su listini prezzi delle Camere di Commercio

Tabella 7: Tasso di variazione tendenziale per CCIAA dell'ultimo mese. In rosso le variazioni negative dei prezzi medi, in verde quelle positive.

Variazioni rispetto allo stesso mese dello scorso anno	BA
ago-20/ago-19	↓ -24,5%

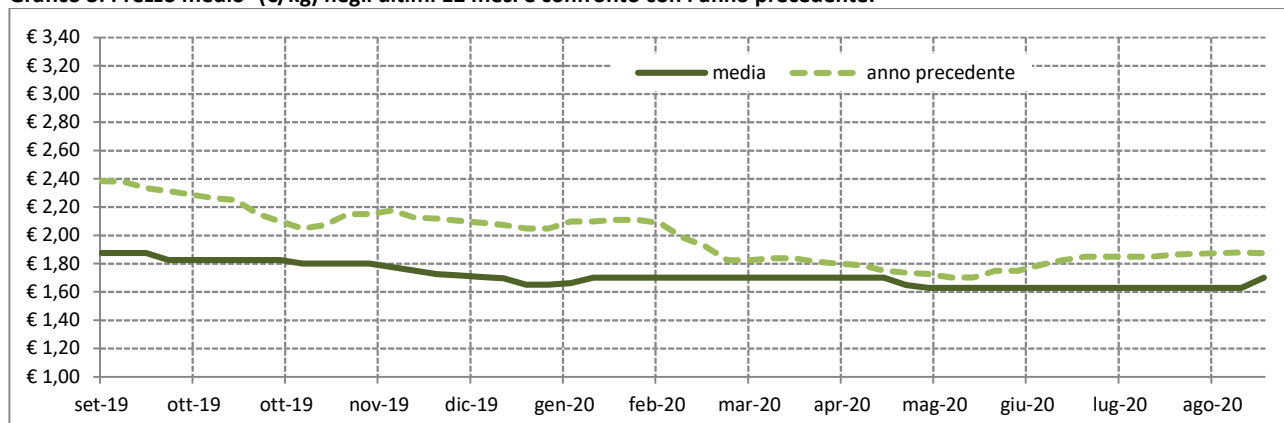
Fonte: Elaborazione BMTI su listini prezzi delle Camere di Commercio

² Il prezzo medio è stato ottenuto come media del prezzo delle piazze presenti nelle tabelle 5, 6 e 7.



Olio di oliva lampante

Gráfico 3: Prezzo medio³ (€/kg) negli ultimi 12 mesi e confronto con l'anno precedente.



Fonte: Elaborazione BMTI su listini prezzi delle Camere di Commercio

Tabella 8: Prezzi medi (€/kg) per CCIAA negli ultimi 13 mesi (franco partenza).

Mese	BA	IM*
ago-19	1,87	-
set-19	1,84	1,89
ott-19	1,80	1,85
nov-19	1,80	1,80
dic-19	1,72	1,78
gen-20	1,62	1,70
feb-20	1,65	1,75
mar-20	1,65	1,75
apr-20	1,65	-
mag-20	1,60	-
giu-20	1,58	-
lug-20	1,58	-
ago-20	1,58	-

Fonte: Elaborazione BMTI su listini prezzi delle Camere di Commercio

* prezzo franco arrivo

Tabella 9: Tasso di variazione congiunturale per CCIAA dell'ultimo mese. In rosso le variazioni negative dei prezzi medi, in verde quelle positive.

Variazioni rispetto al mese precedente	BA	IM*
ago-20/lug-20	➡ 0,0%	

Fonte: Elaborazione BMTI su listini prezzi delle Camere di Commercio

Tabella 10: Tasso di variazione tendenziale per CCIAA dell'ultimo mese. In rosso le variazioni negative dei prezzi medi, in verde quelle positive.

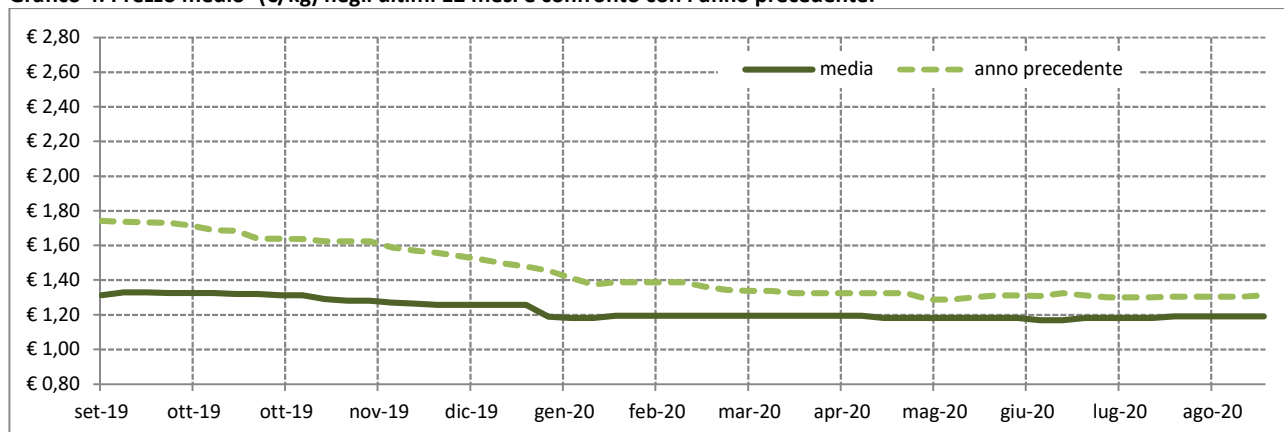
Variazioni rispetto allo stesso mese dello scorso anno	BA	IM*
ago-20/ago-19	⬇ -15,5%	

Fonte: Elaborazione BMTI su listini prezzi delle Camere di Commercio

³ Il prezzo medio è stato ottenuto come media del prezzo delle piazze presenti nelle tabelle 8, 9 e 10.



Olio di sansa di oliva raffinato (acidità massima 0,3%)

Grafico 4: Prezzo medio⁴ (€/kg) negli ultimi 12 mesi e confronto con l'anno precedente.

Fonte: Elaborazione BMTI su listini prezzi delle Camere di Commercio

Tabella 11: Prezzi medi (€/kg) per CCIAA negli ultimi 13 mesi (franco partenza).

Mese	BA	PE	PG*	SI*
ago-19	1,17	1,55	1,33	1,18
set-19	1,21	1,55	1,33	1,21
ott-19	1,18	1,55	1,33	1,23
nov-19	1,12	1,55	1,33	1,18
dic-19	1,08	1,55	1,33	1,10
gen-20	1,05	1,55	1,19	1,09
feb-20	1,05	1,55	1,05	1,11
mar-20	1,05	1,55	1,05	1,13
apr-20	1,05	-	1,05	1,13
mag-20	1,05	1,55	1,05	1,08
giu-20	1,05	1,55	1,05	1,06
lug-20	1,05	1,55	1,05	1,07
ago-20	1,05	1,55	1,09	1,08

Fonte: Elaborazione BMTI su listini prezzi delle Camere di Commercio

* prezzo franco arrivo

Tabella 12: Tasso di variazione congiunturale per CCIAA dell'ultimo mese. In rosso le variazioni negative dei prezzi medi, in verde quelle positive.

Variazioni rispetto al mese precedente	BA	PE	PG	SI
ago-20/lug-20	→ 0,0%	→ 0,0%	↑ 3,3%	↑ 0,9%

Fonte: Elaborazione BMTI su listini prezzi delle Camere di Commercio

Tabella 13: Tasso di variazione tendenziale per CCIAA dell'ultimo mese. In rosso le variazioni negative dei prezzi medi, in verde quelle positive.

Variazioni rispetto allo stesso mese dello scorso anno	BA	PE	PG	SI
ago-20/ago-19	↓ -10,3%	→ 0,0%	↓ -18,1%	↓ -8,5%

Fonte: Elaborazione BMTI su listini prezzi delle Camere di Commercio

⁴ Il prezzo medio è stato ottenuto come media del prezzo delle piazze presenti nelle tabelle 11, 12 e 13.