



BMTI



UNIONCAMERE

# I prezzi delle Camere di Commercio - CEREALI -

Novembre 2020



@BMTI\_IT

in collaborazione con REF Ricerche



# GRANO DURO

Andamento dei prezzi all'ingrosso



## Rialzi dei prezzi nazionali in chiusura di ottobre e nella prima parte di novembre

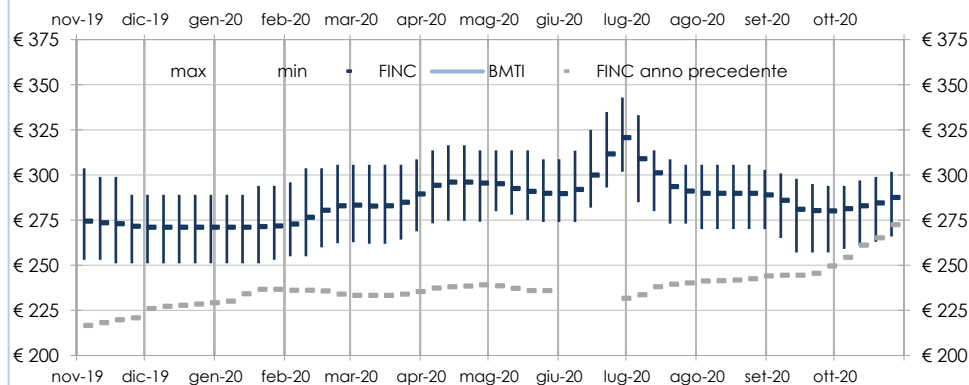
Ottobre ha mostrato nel complesso una stabilità per i prezzi del grano duro, pur registrando in chiusura di mese dei segnali di aumento, ulteriormente rafforzati nella prima parte di novembre. Nello specifico, ad ottobre il **FINC del grano duro fino** elaborato da BMTI si è attestato sui 284 €/t, lo 0,8% in più rispetto al mese precedente. I prezzi sono rimasti inoltre più elevati rispetto alla scorsa annata, sebbene la variazione si sia dimezzata rispetto a settembre (da +14,8% a +7,9%).

Come detto, a partire da fine ottobre e nelle prime settimane di novembre si è registrata invece una crescita dei prezzi nazionali, tornati sopra la soglia dei 300 €/t, anche per via di una maggiore domanda di prodotto. Rialzi in avvio di novembre che, sebbene di entità moderata, si sono registrati anche per la **semola**.

Sul fronte delle **importazioni**, intanto, ad ottobre si è osservata una frenata degli arrivi di grano duro da paesi extra UE. Rispetto a ottobre 2019 si è infatti registrato un calo del 10,2%. Dall'avvio dell'annata 2020/21, tuttavia, l'import di grano extracomunitario resta in netta crescita rispetto allo scorso anno: da luglio a ottobre l'incremento è del +43%.

PREZZO MEDIO MENSILE (€/t) GRANO DURO (FINO)	284,2
VAR. RISPETTO A UN MESE FA	+0,8%
VAR. RISPETTO A UN ANNO FA	+7,9%

### Grano duro (Fino): andamento del FINC\*



### Le aspettative degli operatori



Le incertezze sulle disponibilità di prodotto a livello mondiale ed una maggiore richiesta della domanda dovrebbero sostenere nel breve periodo i prezzi del grano duro.

\* Il FINC - Fixing Indicativo Nazionale Camerale - è l'indicatore sintetico dei prezzi all'ingrosso, realizzato da BMTI e REF - Ricerche, ottenuto da una specifica media delle rilevazioni prezzi di un nucleo selezionato di Camere di Commercio e Borse Merci. Il FINC viene associato graficamente alla relativa banda di oscillazione, che rappresenta una misura della variabilità dei prezzi franco partenza sul territorio nazionale.



# GRANO TENERO

## Andamento dei prezzi all'ingrosso



### Forte aumento a ottobre per i grani nazionali

I prezzi dei grani teneri scambiati nel mercato italiano hanno registrato a ottobre un forte aumento. I rincari hanno fatto seguito al balzo che si è osservato per le quotazioni comunitarie ed estere, a causa dei timori climatici in importanti zone produttive quali il Sud della Russia e le Grandi Pianure degli Stati Uniti. A ciò si è aggiunta la componente speculativa in atto sui principali mercati finanziari in cui viene scambiato il grano, Borsa di Chicago ed Euronext di Parigi in primis.

In Italia, il **prezzo del grano tenero panificabile**, analizzato attraverso il FINC, ha registrato un aumento mensile del +5,4%, portandosi sui 200 €/t, ai massimi da aprile 2020 e su un livello più elevato dell'8,1% rispetto alla scorsa annata. Segno «più» si è rilevato anche per i **grani teneri di forza**, i grani di migliore qualità. Il prezzo medio mensile si è attestato sui 220 €/t, registrando una crescita del 3,7% su base mensile. Meno accentuato rispetto ai panificabili l'aumento su base annua (+1,4%).

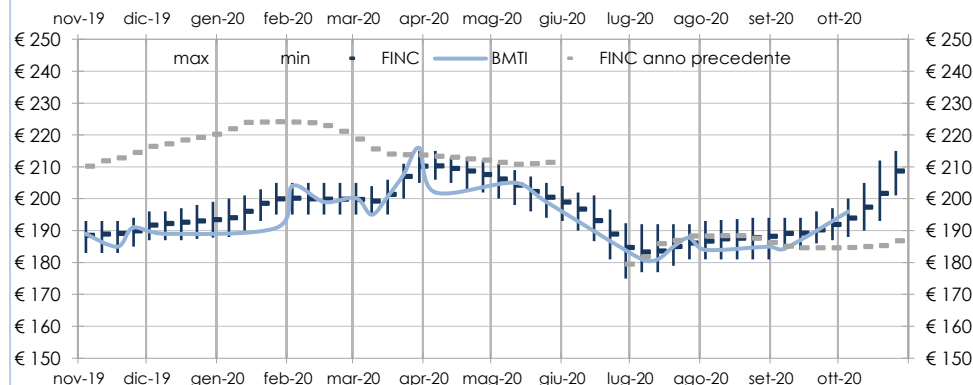
Le prime rilevazioni di novembre hanno mostrato invece un consolidamento dei prezzi, dovuta anche alle incertezze dal lato della domanda circa l'evolversi della pandemia di Covid-19.

PREZZO MEDIO MENSILE (€/t) GRANO TENERO (PANIFICABILE) **200,4**

VAR. RISPETTO A UN MESE FA **+5,4%**

VAR. RISPETTO A UN ANNO FA **+8,1%**

### Grano tenero (panificabile): andamento del FINC\*



### Le aspettative degli operatori



Nonostante alcuni elementi di tensione restino presenti a livello internazionale, dopo i rialzi di ottobre il mercato nazionale si dovrebbe consolidare sui livelli attuali, complice anche le incertezze sui consumi legate alla pandemia (chiusura ristorazione)

\*Il FINC - Fixing Indicativo Nazionale Camerale - è l'indicatore sintetico dei prezzi all'ingrosso, realizzato da BMTI e REF-Ricerche, ottenuto da una specifica media delle rilevazioni prezzi di un nucleo selezionato di Camere di Commercio e Borse Merci. Il FINC viene associato graficamente alla relativa banda di oscillazione, che rappresenta una misura della variabilità dei prezzi franco partenza sul territorio nazionale.



# MAIS

## Andamento dei prezzi all'ingrosso



BMTI

### Aumenti ad ottobre per il mais nazionale

Sulla scia dei forti aumenti osservati sui mercati esteri, i prezzi del mais scambiato nel mercato italiano sono tornati a crescere nella seconda metà di ottobre. Nello specifico, il prezzo medio del **mais ad uso zootecnico** ha messo a segno una crescita del 2% su base mensile, attestandosi a ridosso dei 175 €/t. Tuttavia a fine mese i prezzi massimi sono giunti a superare su alcune piazze i 190 €/t.

I problemi di siccità nel continente sudamericano e nell'Area del Mar Nero, insieme con le previsioni di un forte aumento nell'annata 2020/21 delle importazioni della Cina hanno impresso un balzo alle quotazioni del mais sulle principali piazze internazionali, sostenendo indirettamente anche i prezzi nazionali.

Maggiore stabilità si è osservata nella prima parte di novembre, per via di una domanda zootecnica rimasta contenuta, anche a causa delle incertezze legate alla pandemia. Dal lato dell'offerta, intanto, i dati Istat confermano una **produzione italiana** sui 6,2 milioni di tonnellate, segnata da una crescita delle rese del 3% e da riscontri che appaiono positivi sul fronte della qualità sanitaria della granello.

PREZZO MEDIO MENSILE (€/t) MAIS (SECCO)

172,4

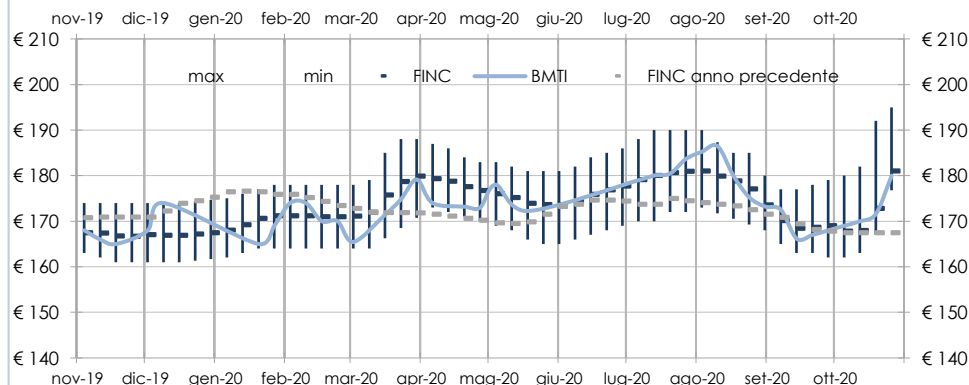
VAR. RISPETTO A UN MESE FA

+2,0%

VAR. RISPETTO A UN ANNO FA

+2,9%

### Mais secco: andamento del FINC\* e delle quotazioni BMTI (€/t)



### Le aspettative degli operatori



Le quotazioni restano sostenute sulle piazze internazionali ma la maggiore offerta presente sul mercato interno e una domanda limitata dovrebbero – secondo gli operatori intervistati – imprimere una maggiore stabilità ai prezzi nazionali.

\* Il FINC - Fixing Indicativo Nazionale Camerale - è l'indicatore sintetico dei prezzi all'ingrosso, realizzato da BMTI e REF-Ricerche, ottenuto da una specifica media delle rilevazioni prezzi di un nucleo selezionato di Camere di Commercio e Borse Merci. Il FINC viene associato graficamente alla relativa banda di oscillazione, che rappresenta una misura della variabilità dei prezzi franco partenza sul territorio nazionale.



# CEREALI ESTERI

Andamento dei prezzi nel mercato internazionale



BMTI

## Ancora forti rialzi nei mercati internazionali

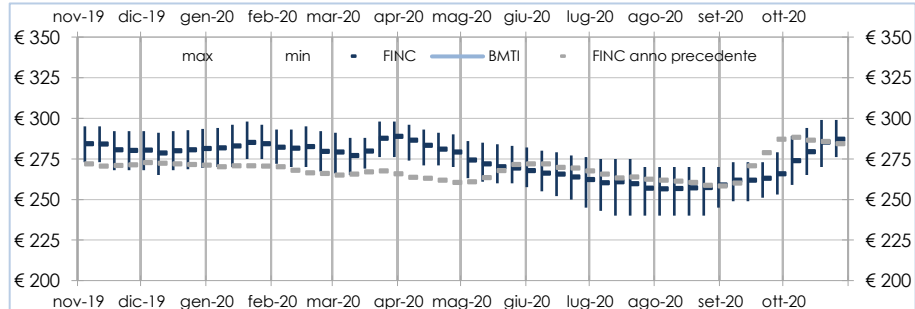
Ottobre ha mostrato ulteriori rialzi per i prezzi internazionali dei cereali, sostenuti dai timori climatici in Sudamerica (Argentina e Brasile) e nella regione del Mar Nero e dalla crescita della domanda, trainata dalle forti importazioni della Cina.

Le quotazioni futures sul **GRANO TENERO** presso la Borsa di Chicago, dopo il picco raggiunto nella seduta del 23 ottobre (632,75 cent di \$ per bushel, ai massimi da luglio 2013), hanno chiuso il mese poco sotto la soglia dei 600 cent di \$ per bushel (+28,25 cent di \$ per bushel rispetto ad inizio mese). Di conseguenza sono tornati in forte rialzo (+6,9%) anche i prezzi del **NORTH SPRING** di provenienza nordamericana scambiato sul mercato italiano, attestatosi sopra i 280 €/t.

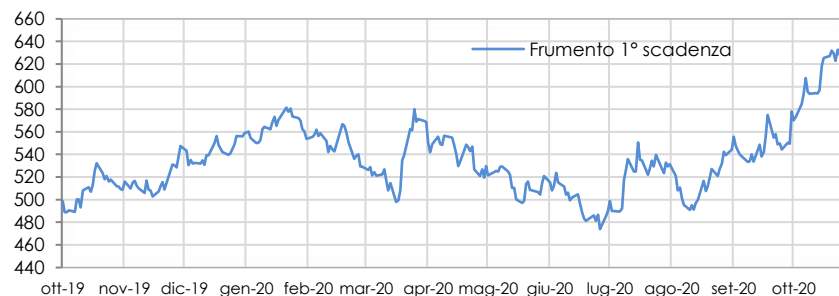
Sensibile aumento anche per le quotazioni futures del **MAIS**, che, dopo aver sfiorato la soglia dei 420 cent di \$ per bushel, ai massimi da luglio 2015, hanno chiuso il mese poco sotto la soglia dei 400 cent di \$ per bushel.

Segno "più" anche per i prezzi del **GRANO DURO** nel mercato francese, saliti sui 275 €/t, +20 €/t rispetto ad inizio mese.

## Grano tenero estero (North Spring): andamento FINC\* (€/t)



## Prezzi futures grano e mais presso Chicago Board of Trade (CBOT) (cent \$/bushel)



### GRANO TENERO ESTERO (NORTH SPRING)

PREZZO MEDIO MENSILE (€/t) **281,5**

VAR. RISPETTO A UN MESE FA **+6,9%**

VAR. RISPETTO A UN ANNO FA **-1,9%**

\*Il FINC - Fixing Indicativo Nazionale Camerale - è l'indicatore sintetico dei prezzi all'ingrosso, realizzato da BMTI e REF-Ricerche, ottenuto da una specifica media delle rilevazioni prezzi di un nucleo selezionato di Camere di Commercio e Borse Merci. Il FINC viene associato graficamente alla relativa banda di oscillazione, che rappresenta una misura della variabilità dei prezzi franco partenza sul territorio nazionale.