




I prezzi dell'olio di oliva - Dicembre 2020



Tabella 1: Variazioni congiunturali e tendenziali del prezzo medio nell'ultimo mese.

Variazioni del prezzo medio rispetto al mese precedente			
Novembre 2020 / Ottobre 2020			
Olio di oliva extravergine (acidità massima 0,80)	Olio di oliva extravergine (acidità massima 0,60)	Olio di oliva lampante	Olio di sansa di oliva raffinato
 2,9%	 5,3%	 2,0%	 0,1%

Variazioni del prezzo medio rispetto allo stesso periodo dello scorso anno			
Novembre 2020 / Novembre 2019			
Olio di oliva extravergine (acidità massima 0,80)	Olio di oliva extravergine (acidità massima 0,60)	Olio di oliva lampante	Olio di sansa di oliva raffinato
 10,2%	 0,9%	 2,7%	 -6,8%

Fonte: Elaborazione BMTI su listini prezzi delle Camere di Commercio

Dopo gli aumenti registrati ad ottobre, il mese di novembre si è aperto con dei consistenti rialzi sui mercati alla produzione degli oli extravergine che, solo in parte, sono stati compensati dalle rilevazioni più moderate delle piazze di commercializzazione. Ad ogni modo, l'analisi dei dati mostra un +2,9% per l'olio extravergine di oliva con acidità 0,8%; un +5,3% per l'olio extravergine di oliva con acidità 0,6%; un + 2,0% per l'olio di oliva lampante e un + 0,1% per l'olio di sansa di oliva raffinato. Per quanto riguarda invece il dato tendenziale (confronto tra novembre 2020 e novembre 2019), gli aumenti rilevati in questi mesi di ottobre e novembre hanno, per la prima volta e con l'eccezione dell'olio di sansa di oliva raffinato, riportato le entità delle variazioni ad indicare il segno positivo. Nello specifico, si è rilevato un +10,2% (era -5,8% ad ottobre) per l'olio di oliva extravergine con acidità 0,8%; un +0,9% (era -13,7% ad ottobre) per l'olio di oliva extravergine con acidità 0,6%; un +2,7% (era +0,7% ad ottobre) per l'olio di oliva lampante e, come anticipato, un -6,8% (era -8,9% ad ottobre) per l'olio di sansa di oliva raffinato. Tuttavia, a partire dalla seconda metà del mese di novembre, il mercato degli oli extravergine ha intrapreso un percorso di stabilità nei prezzi che si sta confermando anche in questa settimana di "vigilia" del Natale. I valori di scambio per un prodotto a bassa acidità si attestano mediamente appena sotto i 5 €/kg e al momento non si scorgono elementi particolari che facciano presagire dei cambiamenti di sorta delle valutazioni nel breve. Sono numerosi, inoltre, i frantoi che hanno già terminato i lavori di frangitura per questa stagione, confermando una campagna modesta che presenta delle stime che vanno dalle circa 200 mila tonnellate indicate dagli operatori alle 255 mila riportate dal dipartimento di Agricoltura della Commissione Europea. Al momento, comunque, il SIAN (dati al 22 dicembre) rileva una produzione di oltre 208 mila tonnellate. Passando ai mercati esteri, vengono confermate le stime relative alla produzione spagnola (circa 1,5 milioni di tonnellate ma con dati produttivi, in questi primi mesi, superiori alla media), per la Grecia (circa 260 mila tonnellate) e per il Portogallo e la Tunisia (che dovrebbero attestarsi, rispettivamente, intorno o poco sopra le 100 mila tonnellate).

Borsa merci telematica italiana Scpa - www.bmti.it

Responsabile mercato dell'olio di oliva: Luca Croceni - 06/86923357 – mercati@bmti.it

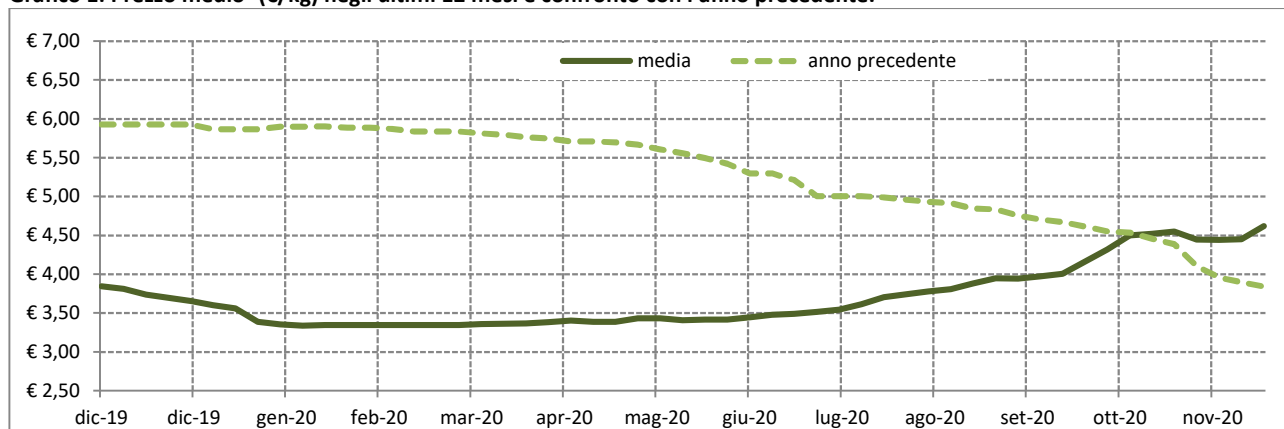
Documento realizzato dall'Ufficio Studi BMTI – 06/44252922 int.7 - ufficiostudi@bmti.it



BMTI



Olio di oliva extravergine acidità massima 0,8%

Grafico 1: Prezzo medio¹ (€/kg) negli ultimi 12 mesi e confronto con l'anno precedente.

Fonte: Elaborazione BMTI su listini prezzi delle Camere di Commercio

Tabella 2: Prezzi medi (€/kg) per CCIAA negli ultimi 13 mesi (franco partenza).

Mese	BA	FI*	MI*	PG*	RM*	SI*
nov-19	3,35	4,36	4,09	4,25	4,23	4,44
dic-19	-	4,53	3,91	4,25	4,03	3,73
gen-20	2,80	3,58	3,48	3,88	3,65	3,48
feb-20	2,80	3,54	3,43	3,50	3,55	3,25
mar-20	2,80	3,56	3,43	3,50	3,55	3,25
apr-20	2,80	3,63	3,51	3,50	3,59	3,25
mag-20	2,80	3,65	3,58	3,50	3,65	3,28
giu-20	2,80	3,66	3,58	3,55	3,65	3,35
lug-20	2,80	3,74	3,68	3,70	3,76	3,55
ago-20	2,83	4,07	4,02	3,70	4,04	4,11
set-20	2,90	4,11	4,20	4,00	4,20	4,25
ott-20	-	4,02	4,51	4,15	4,51	5,47
nov-20	4,35	3,92	4,65	4,32	4,65	5,12

Fonte: Elaborazione BMTI su listini prezzi delle Camere di Commercio

* prezzo franco arrivo

Tabella 3: Tasso di variazione congiunturale per CCIAA dell'ultimo mese. In rosso le variazioni negative dei prezzi medi, in verde quelle positive.

Variazioni rispetto al mese precedente	BA	FI	MI	PG	RM	SI
nov-20/ott-20		↓ -2,5%	↑ 3,0%	↑ 4,1%	↑ 3,0%	↓ -6,3%

Fonte: Elaborazione BMTI su listini prezzi delle Camere di Commercio

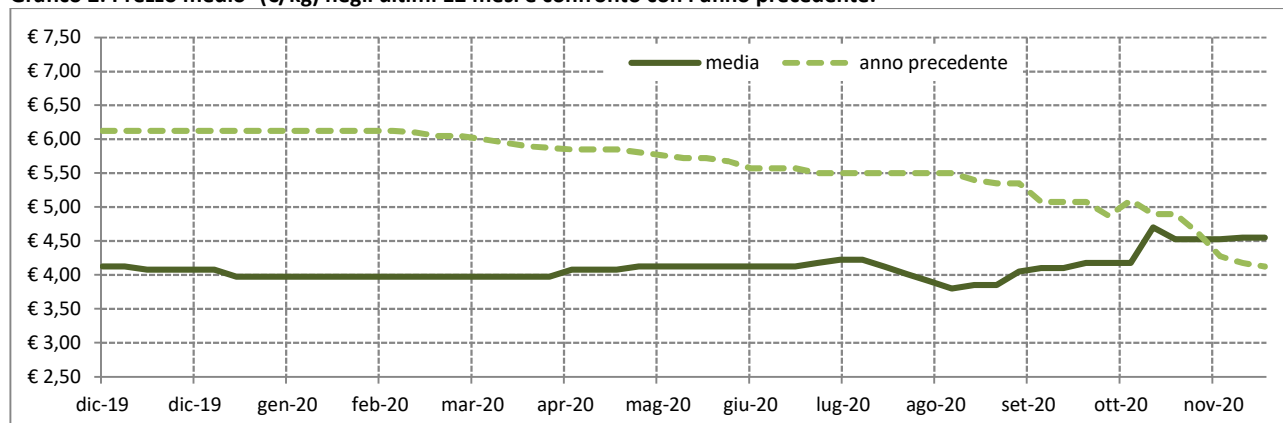
Tabella 4: Tasso di variazione tendenziale per CCIAA dell'ultimo mese. In rosso le variazioni negative dei prezzi medi, in verde quelle positive.

Variazioni rispetto allo stesso mese dello scorso anno	BA	FI	MI	PG	RM	SI
nov-20/nov-19	↑ 29,9%	↓ -10,1%	↑ 13,8%	↑ 1,6%	↑ 10,1%	↑ 15,4%

Fonte: Elaborazione BMTI su listini prezzi delle Camere di Commercio

¹ Il prezzo medio è stato ottenuto come media del prezzo delle piazze presenti nelle tabelle 2, 3 e 4.

Olio di oliva extravergine acidità massima 0,6%

Grafico 2: Prezzo medio² (€/kg) negli ultimi 12 mesi e confronto con l'anno precedente.

Fonte: Elaborazione BMTI su listini prezzi delle Camere di Commercio

Tabella 5: Prezzi medi (€/kg) per CCIAA negli ultimi 13 mesi (franco partenza).

Mese	BA	PE
nov-19	4,05	5,00
dic-19	3,47	4,75
gen-20	3,25	4,75
feb-20	3,20	4,75
mar-20	3,20	4,75
apr-20	3,27	-
mag-20	3,45	4,75
giu-20	3,50	4,75
lug-20	3,63	4,75
ago-20	3,73	3,90
set-20	3,85	4,20
ott-20	4,31	4,30
nov-20	4,77	4,30

Fonte: Elaborazione BMTI su listini prezzi delle Camere di Commercio

Tabella 6: Tasso di variazione congiunturale per CCIAA dell'ultimo mese. In rosso le variazioni negative dei prezzi medi, in verde quelle positive.

Variazioni rispetto al mese precedente	BA	PE
nov-20/ott-20	↑ 10,6%	→ 0,0%

Fonte: Elaborazione BMTI su listini prezzi delle Camere di Commercio

Tabella 7: Tasso di variazione tendenziale per CCIAA dell'ultimo mese. In rosso le variazioni negative dei prezzi medi, in verde quelle positive.

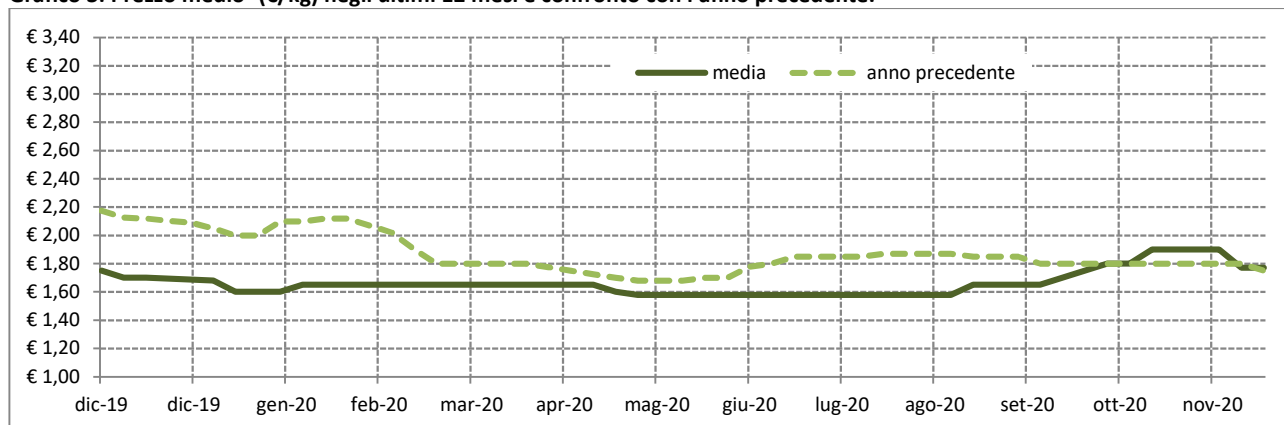
Variazioni rispetto allo stesso mese dello scorso anno	BA	PE
nov-20/nov-19	↑ 17,8%	↓ -14,0%

Fonte: Elaborazione BMTI su listini prezzi delle Camere di Commercio

² Il prezzo medio è stato ottenuto come media del prezzo delle piazze presenti nelle tabelle 5, 6 e 7.

Olio di oliva lampante

Gráfico 3: Prezzo medio³ (€/kg) negli ultimi 12 mesi e confronto con l'anno precedente.



Fonte: Elaborazione BMTI su listini prezzi delle Camere di Commercio

Tabella 8: Prezzi medi (€/kg) per CCIAA negli ultimi 13 mesi (franco partenza).

Mese	BA
nov-19	1,80
dic-19	1,72
gen-20	1,62
feb-20	1,65
mar-20	1,65
apr-20	1,65
mag-20	1,60
giu-20	1,58
lug-20	1,58
ago-20	1,60
set-20	1,66
ott-20	1,81
nov-20	1,85

Fonte: Elaborazione BMTI su listini prezzi delle Camere di Commercio

* prezzo franco arrivo

Tabella 9: Tasso di variazione congiunturale per CCIAA dell'ultimo mese. In rosso le variazioni negative dei prezzi medi, in verde quelle positive.

Variazioni rispetto al mese precedente	BA
nov-20/ott-20	↑ 2,0%

Fonte: Elaborazione BMTI su listini prezzi delle Camere di Commercio

Tabella 10: Tasso di variazione tendenziale per CCIAA dell'ultimo mese. In rosso le variazioni negative dei prezzi medi, in verde quelle positive.

Variazioni rispetto allo stesso mese dello scorso anno	BA
nov-20/nov-19	↑ 2,7%

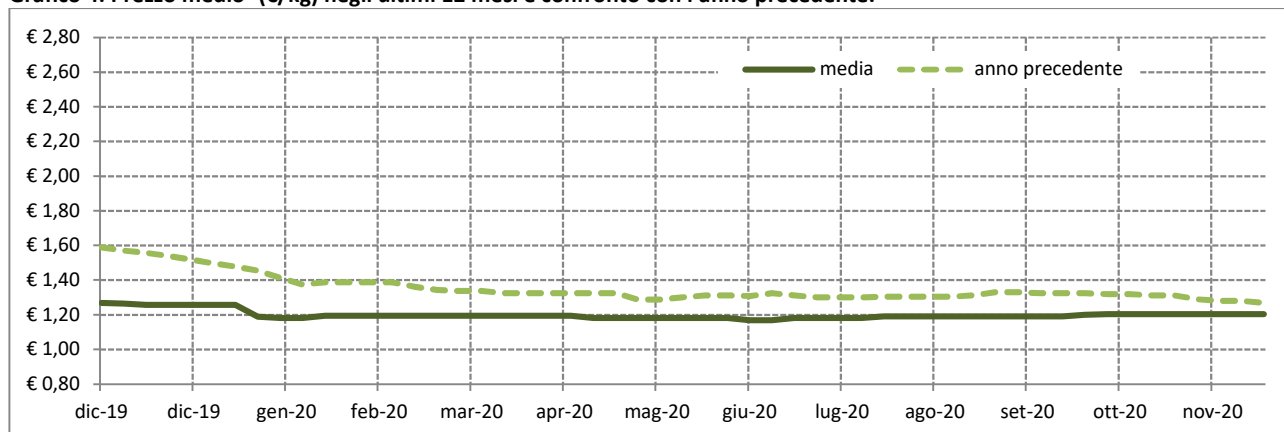
Fonte: Elaborazione BMTI su listini prezzi delle Camere di Commercio

³ Il prezzo medio è stato ottenuto come media del prezzo delle piazze presenti nelle tabelle 8, 9 e 10.



Olio di sansa di oliva raffinato (acidità massima 0,3%)

Grafico 4: Prezzo medio⁴ (€/kg) negli ultimi 12 mesi e confronto con l'anno precedente.



Fonte: Elaborazione BMTI su listini prezzi delle Camere di Commercio

Tabella 11: Prezzi medi (€/kg) per CCIAA negli ultimi 13 mesi (franco partenza).

Mese	BA	PE	PG*	SI*
nov-19	1,12	1,55	1,33	1,17
dic-19	1,08	1,55	1,33	1,10
gen-20	1,05	1,55	1,19	1,09
feb-20	1,05	1,55	1,05	1,11
mar-20	1,05	1,55	1,05	1,13
apr-20	1,05	-	1,05	1,13
mag-20	1,05	1,55	1,05	1,08
giu-20	1,05	1,55	1,05	1,06
lug-20	1,05	1,55	1,05	1,08
ago-20	1,05	1,55	1,09	1,08
set-20	1,05	1,55	1,09	1,08
ott-20	1,07	1,55	1,07	1,13
nov-20	1,07	1,55	1,07	1,13

Fonte: Elaborazione BMTI su listini prezzi delle Camere di Commercio

* prezzo franco arrivo

Tabella 12: Tasso di variazione congiunturale per CCIAA dell'ultimo mese. In rosso le variazioni negative dei prezzi medi, in verde quelle positive.

Variazioni rispetto al mese precedente	BA	PE	PG	SI
nov-20/ott-20	↑ 0,5%	→ 0,0%	→ 0,0%	→ 0,0%

Fonte: Elaborazione BMTI su listini prezzi delle Camere di Commercio

Tabella 13: Tasso di variazione tendenziale per CCIAA dell'ultimo mese. In rosso le variazioni negative dei prezzi medi, in verde quelle positive.

Variazioni rispetto allo stesso mese dello scorso anno	BA	PE	PG	SI
nov-20/nov-19	↓ -4,2%	→ 0,0%	↓ -19,2%	↓ -3,7%

Fonte: Elaborazione BMTI su listini prezzi delle Camere di Commercio

⁴ Il prezzo medio è stato ottenuto come media del prezzo delle piazze presenti nelle tabelle 11, 12 e 13.

