








# I prezzi dell'olio di oliva - Gennaio 2021



**Tabella 1: Variazioni congiunturali e tendenziali del prezzo medio nell'ultimo mese.**

Variazioni del prezzo medio rispetto al mese precedente			
Dicembre 2020 / Novembre 2020			
Olio di oliva extravergine (acidità massima 0,80)	Olio di oliva extravergine (acidità massima 0,60)	Olio di oliva lampante	Olio di sansa di oliva raffinato
 3,9%	 0,3%	 -4,8%	 0,0%

Variazioni del prezzo medio rispetto allo stesso periodo dello scorso anno			
Dicembre 2020 / Dicembre 2019			
Olio di oliva extravergine (acidità massima 0,80)	Olio di oliva extravergine (acidità massima 0,60)	Olio di oliva lampante	Olio di sansa di oliva raffinato
 24,8%	 11,1%	 3,1%	 -4,5%

Fonte: Elaborazione BMTI su listini prezzi delle Camere di Commercio

Nonostante una sostanziale stabilità dei valori, il comparto oleario evidenzia delle variazioni in rialzo da parte di alcune piazze di commercializzazione delle aree centrali del nostro paese. Si tratta probabilmente di qualche movimento di assestamento che ha determinato, tuttavia e con riferimento al prodotto olio extravergine di oliva con acidità 0,8%, un aumento dei valori rilevati.

Ad ogni modo, e provando ad entrare nel merito dei valori espressi, l'analisi dei dati mostra un +3,9% per l'olio extravergine di oliva con acidità 0,8%; un +0,3% per l'olio extravergine di oliva con acidità 0,6%; un - 4,8% per l'olio di oliva lampante e una assoluta stabilità per l'olio di sansa di oliva raffinato. Per quanto riguarda invece il dato tendenziale (confronto tra dicembre 2020 e dicembre 2019), gli aumenti rilevati in questi mesi, con la sola eccezione dell'olio di sansa di oliva raffinato – che in ogni caso riduce il suo differenziale negativo rispetto al mese scorso - confermano e, anzi, amplificano le entità delle variazioni con segno positivo. In particolare, si è rilevato un +24,8% (era +10,2% a novembre) per l'olio di oliva extravergine con acidità 0,8%; un +11,1% (era +0,9% a novembre) per l'olio di oliva extravergine con acidità 0,6%; un +3,1% (era +2,7% a novembre) per l'olio di oliva lampante e, come anticipato, un - 4,5% (era -6,8% a novembre) per l'olio di sansa di oliva raffinato. Come descritto, il mercato non pare evidenziare particolari cambiamenti rispetto alle settimane precedenti, e tale condizione ha trovato una conferma anche in questo mese di gennaio con valori sostanzialmente stabili nelle piazze di produzione. Le uniche indicazioni di un qualche fermento si riscontrano solo in alcuni dati rilevati che riguardano prodotti come il lampante ed il raffinato, che sono in aumento. Di interesse, comunque, appare il dato che è emerso dal Registro Sian, relativamente al valore produttivo nazionale rilevato al primo di febbraio di quest'anno, che riportava una produzione complessiva di oltre 243 mila tonnellate: un dato certamente superiore a quanto atteso nelle settimane precedenti. Si segnala infine una crescita del prezzo del prodotto spagnolo, in ascesa dalla metà del mese di agosto e giunto oramai oltre la soglia dei 2, 50€/kg.

Borsa merci telematica italiana Scpa - [www.bmti.it](http://www.bmti.it)

Responsabile mercato dell'olio di oliva: Luca Croceni - 06/86923357 – [mercati@bmti.it](mailto:mercati@bmti.it)

Documento realizzato dall'Ufficio Studi BMTI – 06/44252922 int.7 - [ufficiostudi@bmti.it](mailto:ufficiostudi@bmti.it)

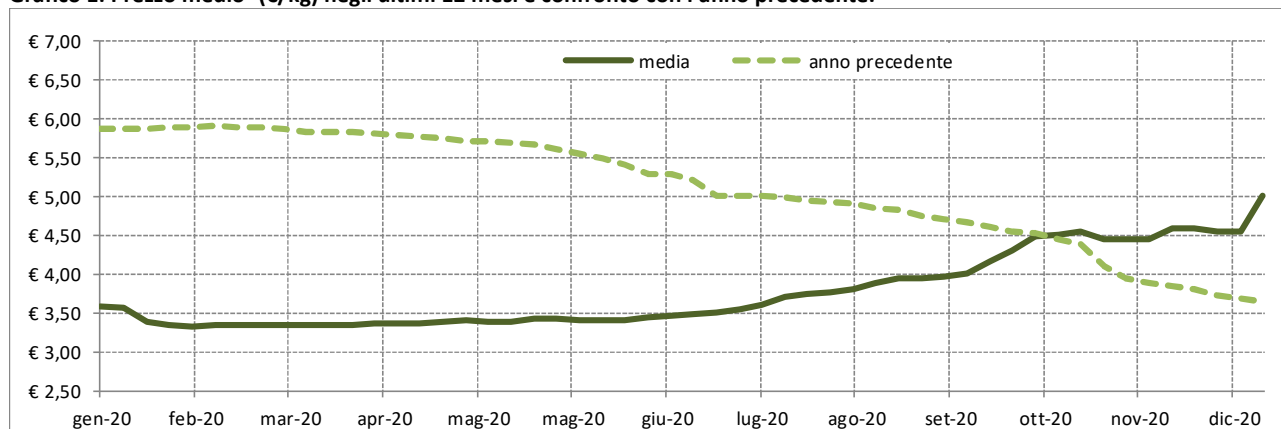


**BMTI**



**Olio di oliva extravergine acidità massima 0,8%**

**Grafico 1: Prezzo medio<sup>1</sup> (€/kg) negli ultimi 12 mesi e confronto con l'anno precedente.**



Fonte: Elaborazione BMTI su listini prezzi delle Camere di Commercio

**Tabella 2: Prezzi medi (€/kg) per CCIAA negli ultimi 13 mesi (franco partenza).**

Mese	BA	FI*	MI*	PG*	RM*	SI*
dic-19	-	4,53	3,91	4,25	4,03	3,73
gen-20	2,80	3,58	3,48	3,88	3,65	3,48
feb-20	2,80	3,54	3,43	3,50	3,55	3,25
mar-20	2,80	3,56	3,43	3,50	3,55	3,25
apr-20	2,80	3,63	3,51	3,50	3,59	3,25
mag-20	2,80	3,65	3,58	3,50	3,65	3,28
giu-20	2,80	3,66	3,58	3,55	3,65	3,35
lug-20	2,80	3,74	3,68	3,70	3,76	3,55
ago-20	2,83	4,07	4,02	3,70	4,04	4,11
set-20	2,90	4,11	4,20	4,00	4,20	4,25
ott-20	-	4,02	4,51	4,15	4,51	5,47
nov-20	4,35	3,92	4,65	4,32	4,65	5,12
dic-20	4,35	3,92	4,51	5,00	4,53	5,76

Fonte: Elaborazione BMTI su listini prezzi delle Camere di Commercio

\* prezzo franco arrivo

**Tabella 3: Tasso di variazione congiunturale per CCIAA dell'ultimo mese. In rosso le variazioni negative dei prezzi medi, in verde quelle positive.**

Variazioni rispetto al mese precedente	BA	FI	MI	PG	RM	SI
dic-20/nov-20	→ 0,0%	→ -0,1%	↓ -3,0%	↑ 15,7%	↓ -2,5%	↑ 12,5%

Fonte: Elaborazione BMTI su listini prezzi delle Camere di Commercio

**Tabella 4: Tasso di variazione tendenziale per CCIAA dell'ultimo mese. In rosso le variazioni negative dei prezzi medi, in verde quelle positive.**

Variazioni rispetto allo stesso mese dello scorso anno	BA	FI	MI	PG	RM	SI
dic-20/dic-19		↓ -13,4%	↑ 15,4%	↑ 17,6%	↑ 12,4%	↑ 54,4%

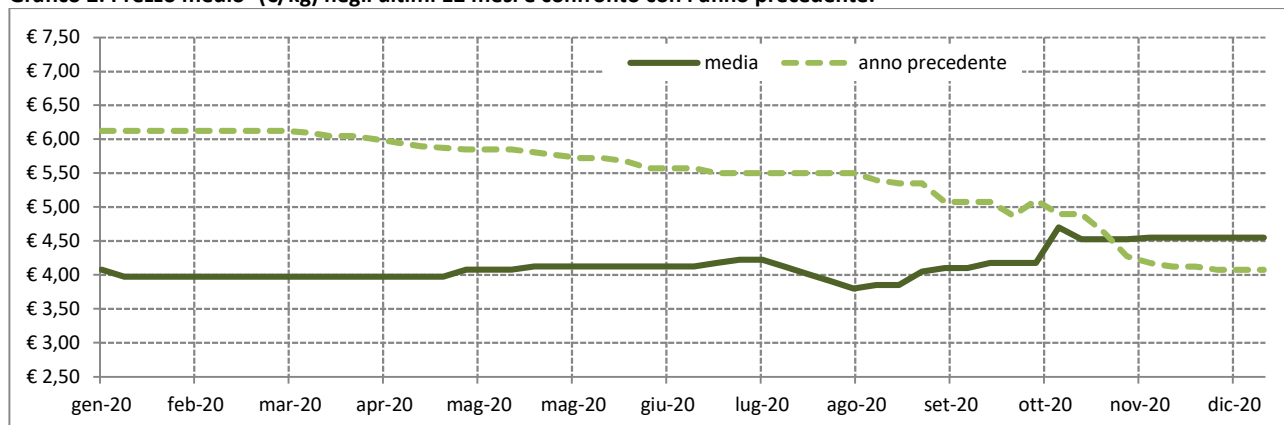
Fonte: Elaborazione BMTI su listini prezzi delle Camere di Commercio

<sup>1</sup> Il prezzo medio è stato ottenuto come media del prezzo delle piazze presenti nelle tabelle 2, 3 e 4.



**Olio di oliva extravergine acidità massima 0,6%**

**Grafico 2: Prezzo medio<sup>2</sup> (€/kg) negli ultimi 12 mesi e confronto con l'anno precedente.**



Fonte: Elaborazione BMTI su listini prezzi delle Camere di Commercio

**Tabella 5: Prezzi medi (€/kg) per CCIAA negli ultimi 13 mesi (franco partenza).**

Mese	BA	PE
dic-19	3,47	4,75
gen-20	3,25	4,75
feb-20	3,20	4,75
mar-20	3,20	4,75
apr-20	3,27	-
mag-20	3,45	4,75
giu-20	3,50	4,75
lug-20	3,63	4,75
ago-20	3,73	3,90
set-20	3,85	4,20
ott-20	4,31	4,30
nov-20	4,77	4,30
dic-20	4,80	4,30

Fonte: Elaborazione BMTI su listini prezzi delle Camere di Commercio

**Tabella 6: Tasso di variazione congiunturale per CCIAA dell'ultimo mese. In rosso le variazioni negative dei prezzi medi, in verde quelle positive.**

Variazioni rispetto al mese precedente	BA	PE
dic-20/nov-20	↑ 0,6%	→ 0,0%

Fonte: Elaborazione BMTI su listini prezzi delle Camere di Commercio

**Tabella 7: Tasso di variazione tendenziale per CCIAA dell'ultimo mese. In rosso le variazioni negative dei prezzi medi, in verde quelle positive.**

Variazioni rispetto allo stesso mese dello scorso anno	BA	PE
dic-20/dic-19	↑ 38,5%	↓ -9,5%

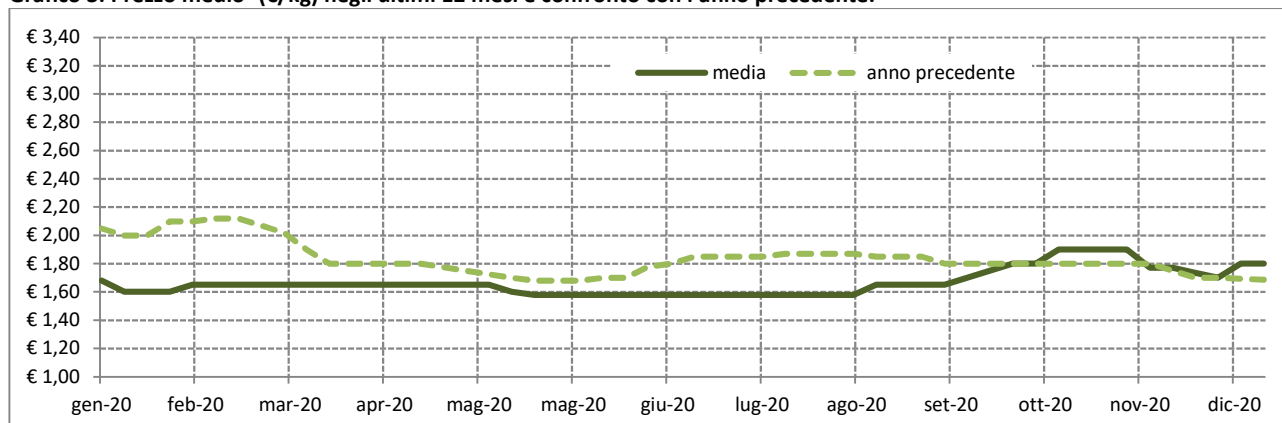
Fonte: Elaborazione BMTI su listini prezzi delle Camere di Commercio

<sup>2</sup> Il prezzo medio è stato ottenuto come media del prezzo delle piazze presenti nelle tabelle 5, 6 e 7.



## Olio di oliva lampante

Grafico 3: Prezzo medio<sup>3</sup> (€/kg) negli ultimi 12 mesi e confronto con l'anno precedente.



Fonte: Elaborazione BMTI su listini prezzi delle Camere di Commercio

Tabella 8: Prezzi medi (€/kg) per CCIAA negli ultimi 13 mesi (franco partenza).

Mese	BA
dic-19	1,72
gen-20	1,62
feb-20	1,65
mar-20	1,65
apr-20	1,65
mag-20	1,60
giu-20	1,58
lug-20	1,58
ago-20	1,60
set-20	1,66
ott-20	1,81
nov-20	1,85
dic-20	1,77

Fonte: Elaborazione BMTI su listini prezzi delle Camere di Commercio

\* prezzo franco arrivo

Tabella 9: Tasso di variazione congiunturale per CCIAA dell'ultimo mese. In rosso le variazioni negative dei prezzi medi, in verde quelle positive.

Variazioni rispetto al mese precedente	BA
dic-20/nov-20	↓ -4,2%

Fonte: Elaborazione BMTI su listini prezzi delle Camere di Commercio

Tabella 10: Tasso di variazione tendenziale per CCIAA dell'ultimo mese. In rosso le variazioni negative dei prezzi medi, in verde quelle positive.

Variazioni rispetto allo stesso mese dello scorso anno	BA
dic-20/dic-19	↑ 3,1%

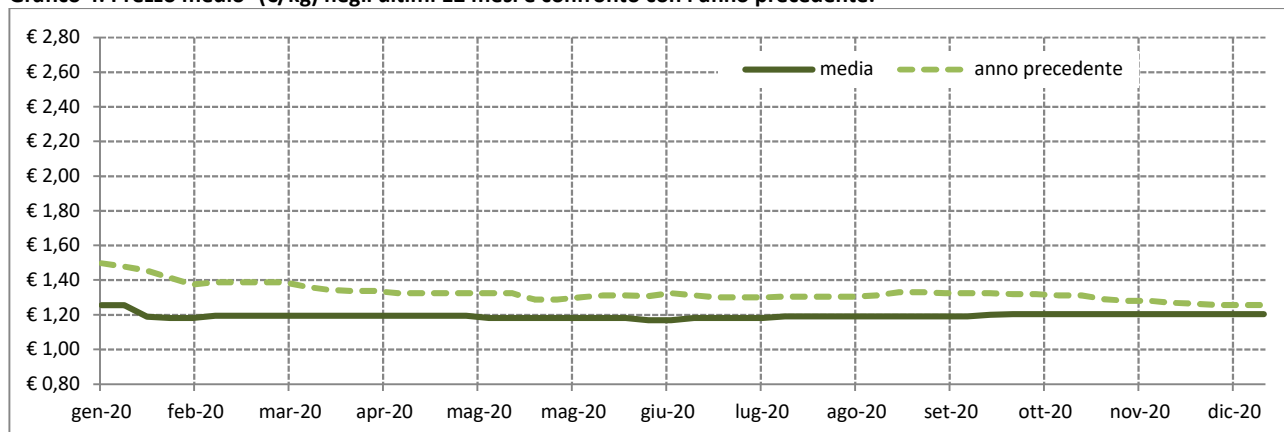
Fonte: Elaborazione BMTI su listini prezzi delle Camere di Commercio

<sup>3</sup> Il prezzo medio è stato ottenuto come media del prezzo delle piazze presenti nelle tabelle 8, 9 e 10.



**Olio di sansa di oliva raffinato (acidità massima 0,3%)**

**Grafico 4: Prezzo medio<sup>4</sup> (€/kg) negli ultimi 12 mesi e confronto con l'anno precedente.**



Fonte: Elaborazione BMTI su listini prezzi delle Camere di Commercio

**Tabella 11: Prezzi medi (€/kg) per CCIAA negli ultimi 13 mesi (franco partenza).**

Mese	BA	PE	PG*	SI*
dic-19	1,08	1,55	1,33	1,10
gen-20	1,05	1,55	1,19	1,09
feb-20	1,05	1,55	1,05	1,11
mar-20	1,05	1,55	1,05	1,13
apr-20	1,05	-	1,05	1,13
mag-20	1,05	1,55	1,05	1,08
giu-20	1,05	1,55	1,05	1,06
lug-20	1,05	1,55	1,05	1,08
ago-20	1,05	1,55	1,09	1,08
set-20	1,05	1,55	1,09	1,08
ott-20	1,07	1,55	1,07	1,13
nov-20	1,07	1,55	1,07	1,13
dic-20	1,07	1,55	1,07	1,13

Fonte: Elaborazione BMTI su listini prezzi delle Camere di Commercio

\* prezzo franco arrivo

**Tabella 12: Tasso di variazione congiunturale per CCIAA dell'ultimo mese. In rosso le variazioni negative dei prezzi medi, in verde quelle positive.**

Variazioni rispetto al mese precedente	BA	PE	PG	SI
dic-20/nov-20	⇒ 0,0%	⇒ 0,0%	⇒ 0,0%	⇒ 0,0%

Fonte: Elaborazione BMTI su listini prezzi delle Camere di Commercio

**Tabella 13: Tasso di variazione tendenziale per CCIAA dell'ultimo mese. In rosso le variazioni negative dei prezzi medi, in verde quelle positive.**

Variazioni rispetto allo stesso mese dello scorso anno	BA	PE	PG	SI
dic-20/dic-19	↓ -0,6%	⇒ 0,0%	↓ -19,2%	↑ 2,3%

Fonte: Elaborazione BMTI su listini prezzi delle Camere di Commercio

<sup>4</sup> Il prezzo medio è stato ottenuto come media del prezzo delle piazze presenti nelle tabelle 11, 12 e 13.

