

# I prezzi dell'olio di oliva - Febbraio 2021



**Tabella 1: Variazioni congiunturali e tendenziali del prezzo medio nell'ultimo mese.**

Variazioni del prezzo medio rispetto al mese precedente			
Gennaio 2021 / Dicembre 2020			
Olio di oliva extravergine (acidità massima 0,80)	Olio di oliva extravergine (acidità massima 0,60)	Olio di oliva lampante	Olio di sansa di oliva raffinato
-0,9%	0,0%	6,0%	0,4%

Variazioni del prezzo medio rispetto allo stesso periodo dello scorso anno			
Gennaio 2021 / Gennaio 2020			
Olio di oliva extravergine (acidità massima 0,80)	Olio di oliva extravergine (acidità massima 0,60)	Olio di oliva lampante	Olio di sansa di oliva raffinato
38,7%	13,8%	15,0%	-0,9%

Fonte: Elaborazione BMTI su listini prezzi delle Camere di Commercio

Fatta eccezione per la situazione rilevata nell'ambito dei prodotti di minor qualità, dove si sono registrati degli aumenti costanti nei valori di scambio, durante il mese di gennaio il mercato nazionale oleario non ha presentato particolari variazioni sul fronte dei prezzi. L'analisi dei dati mostra un -0,9% per l'olio extravergine di oliva con acidità 0,8%; un'assoluta stabilità per l'olio extravergine di oliva con acidità 0,6%; un +6,0% per l'olio di oliva lampante e un +0,4% per l'olio di sansa di oliva raffinato. Per quanto riguarda invece il dato tendenziale (confronto tra gennaio 2021 e gennaio 2020), gli aumenti rilevati in questi mesi, con la sola eccezione dell'olio di sansa di oliva raffinato – che in ogni caso riduce ulteriormente il suo differenziale negativo rispetto al mese scorso - confermano e, anzi, amplificano le entità delle variazioni con segno positivo. In particolare, si è rilevato un +38,7% (era +24,8% a dicembre) per l'olio di oliva extravergine con acidità 0,8%; un +13,8% (era +11,1% a dicembre) per l'olio di oliva extravergine con acidità 0,6%; un +15,0% (era +3,1% a dicembre) per l'olio di oliva lampante e, come anticipato, un -0,9% (era -4,5% a dicembre) per l'olio di sansa di oliva raffinato. Nello specifico, pertanto, il comparto degli oli extravergine non ha registrato cambiamenti di sorta sul fronte dei prezzi, con una stabilità dei valori che, fra l'altro, trova una conferma anche in questo mese di febbraio nonostante un extravergine spagnolo giunto a quasi 3 €/kg. Ciò che appare in forte fermento, al contrario, sono i dati del mercato dei prodotti raffinati e del lampante, dove si registrano degli importanti aumenti nei prezzi in conseguenza delle difficoltà che si sono registrate nella produzione spagnola. A tal riguardo, infatti, il maltempo che ha colpito il paese iberico nel corso del primo mese dell'anno pare abbia ridimensionato le previsioni produttive per la stagione in corso, portando le stime a circa 1,2 – 1,3 milioni di tonnellate (a tal riguardo, vi è attesa per i valori definitivi che usciranno il 10 marzo). Questo dato assume particolare significatività per le produzioni di minor qualità visto che sono quelle che si lavorano nel corso della seconda parte della stagione. Tali incrementi, pertanto, sono la principale causa degli aumenti che hanno influenzato e stanno influenzando anche le produzioni nazionali di tali prodotti.

Borsa merci telematica italiana Scpa - [www.bmti.it](http://www.bmti.it)

Responsabile mercato dell'olio di oliva: Luca Croceni - 06/86923357 – [mercati@bmti.it](mailto:mercati@bmti.it)

Documento realizzato dall'Ufficio Studi BMTI – 06/44252922 int.7 - [ufficiostudi@bmti.it](mailto:ufficiostudi@bmti.it)

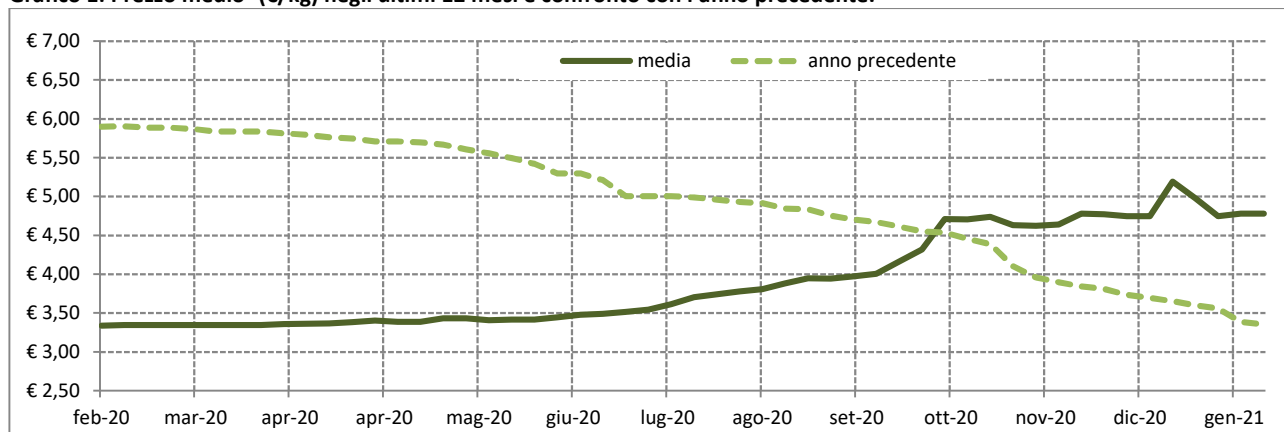


**BMTI**



**Olio di oliva extravergine acidità massima 0,8%**

**Grafico 1: Prezzo medio<sup>1</sup> (€/kg) negli ultimi 12 mesi e confronto con l'anno precedente.**



Fonte: Elaborazione BMTI su listini prezzi delle Camere di Commercio

**Tabella 2: Prezzi medi (€/kg) per CCIAA negli ultimi 13 mesi (franco partenza).**

Mese	BA	FI*	MI*	PG*	RM*	SI*
gen-20	2,80	3,58	3,48	3,88	3,65	3,48
feb-20	2,80	3,54	3,43	3,50	3,55	3,25
mar-20	2,80	3,56	3,43	3,50	3,55	3,25
apr-20	2,80	3,63	3,51	3,50	3,59	3,25
mag-20	2,80	3,65	3,58	3,50	3,65	3,28
giu-20	2,80	3,66	3,58	3,55	3,65	3,35
lug-20	2,80	3,74	3,68	3,70	3,76	3,55
ago-20	2,83	4,07	4,02	3,70	4,04	4,11
set-20	2,90	4,11	4,20	4,00	4,20	4,25
ott-20	-	4,62	4,51	4,15	4,51	5,47
nov-20	4,35	5,03	4,65	4,32	4,65	5,12
dic-20	4,35	4,67	4,51	5,00	4,53	5,76
gen-21	4,35	5,03	4,63	5,00	4,60	5,00

Fonte: Elaborazione BMTI su listini prezzi delle Camere di Commercio

\* prezzo franco arrivo

**Tabella 3: Tasso di variazione congiunturale per CCIAA dell'ultimo mese. In rosso le variazioni negative dei prezzi medi, in verde quelle positive.**

Variazioni rispetto al mese precedente	BA	FI	MI	PG	RM	SI
gen-21/dic-20	→ 0,0%	↑ 7,7%	↑ 2,6%	→ 0,0%	↑ 1,5%	↓ -13,2%

Fonte: Elaborazione BMTI su listini prezzi delle Camere di Commercio

**Tabella 4: Tasso di variazione tendenziale per CCIAA dell'ultimo mese. In rosso le variazioni negative dei prezzi medi, in verde quelle positive.**

Variazioni rispetto allo stesso mese dello scorso anno	BA	FI	MI	PG	RM	SI
gen-21/gen-20	↑ 55,4%	↑ 40,3%	↑ 33,1%	↑ 29,0%	↑ 26,0%	↑ 43,9%

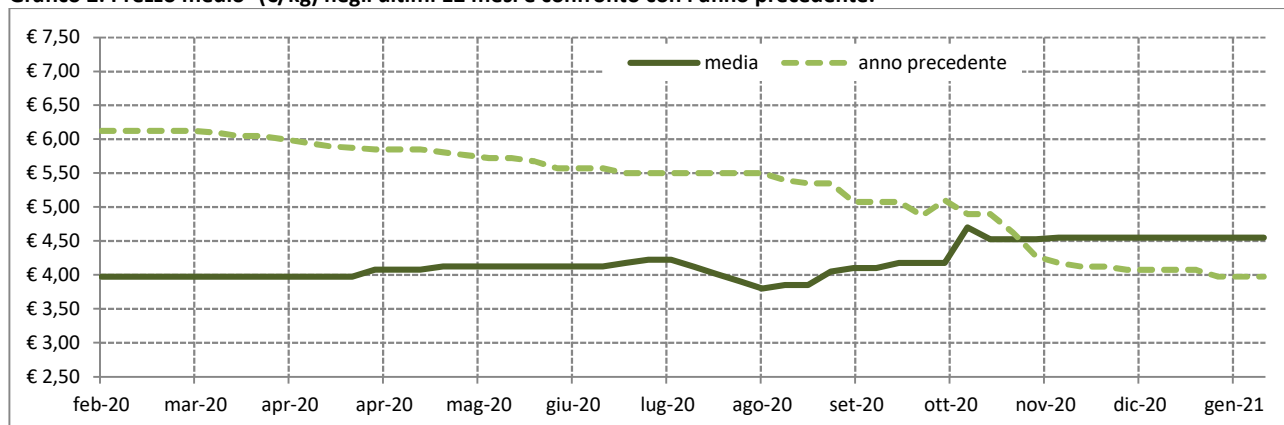
Fonte: Elaborazione BMTI su listini prezzi delle Camere di Commercio

<sup>1</sup> Il prezzo medio è stato ottenuto come media del prezzo delle piazze presenti nelle tabelle 2, 3 e 4.



**Olio di oliva extravergine acidità massima 0,6%**

**Grafico 2: Prezzo medio<sup>2</sup> (€/kg) negli ultimi 12 mesi e confronto con l'anno precedente.**



Fonte: Elaborazione BMTI su listini prezzi delle Camere di Commercio

**Tabella 5: Prezzi medi (€/kg) per CCIAA negli ultimi 13 mesi (franco partenza).**

Mese	BA	PE
gen-20	3,25	4,75
feb-20	3,20	4,75
mar-20	3,20	4,75
apr-20	3,27	-
mag-20	3,45	4,75
giu-20	3,50	4,75
lug-20	3,63	4,75
ago-20	3,73	3,90
set-20	3,85	4,20
ott-20	4,31	4,30
nov-20	4,77	4,30
dic-20	4,80	4,30
gen-21	4,80	4,30

Fonte: Elaborazione BMTI su listini prezzi delle Camere di Commercio

**Tabella 6: Tasso di variazione congiunturale per CCIAA dell'ultimo mese. In rosso le variazioni negative dei prezzi medi, in verde quelle positive.**

Variazioni rispetto al mese precedente	BA	PE
gen-21/dic-20	→ 0,0%	→ 0,0%

Fonte: Elaborazione BMTI su listini prezzi delle Camere di Commercio

**Tabella 7: Tasso di variazione tendenziale per CCIAA dell'ultimo mese. In rosso le variazioni negative dei prezzi medi, in verde quelle positive.**

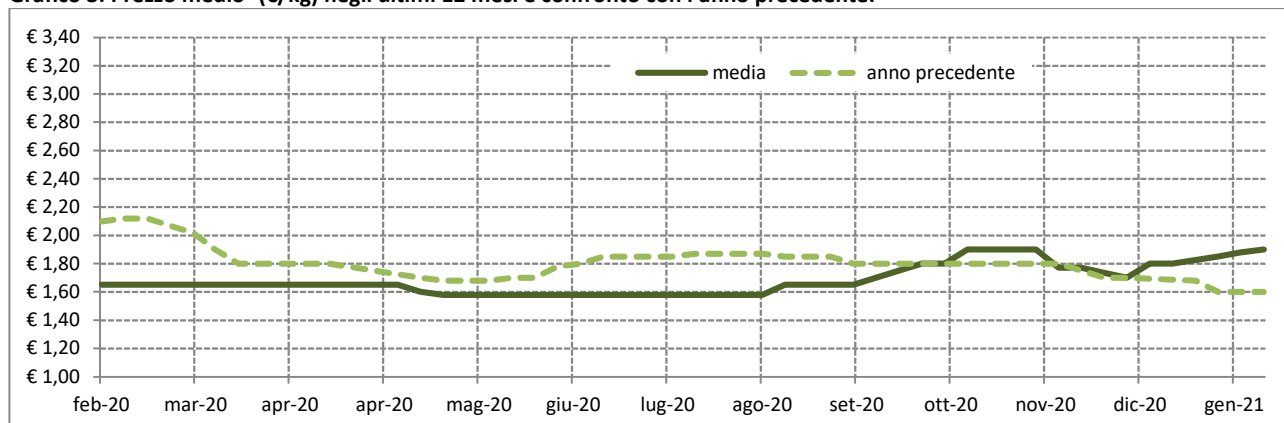
Variazioni rispetto allo stesso mese dello scorso anno	BA	PE
gen-21/gen-20	↑ 47,7%	↓ -9,5%

Fonte: Elaborazione BMTI su listini prezzi delle Camere di Commercio

<sup>2</sup> Il prezzo medio è stato ottenuto come media del prezzo delle piazze presenti nelle tabelle 5, 6 e 7.



## Olio di oliva lampante

Grafico 3: Prezzo medio<sup>3</sup> (€/kg) negli ultimi 12 mesi e confronto con l'anno precedente.

Fonte: Elaborazione BMTI su listini prezzi delle Camere di Commercio

Tabella 8: Prezzi medi (€/kg) per CCIAA negli ultimi 13 mesi (franco partenza).

Mese	BA
gen-20	1,62
feb-20	1,65
mar-20	1,65
apr-20	1,65
mag-20	1,60
giu-20	1,58
lug-20	1,58
ago-20	1,60
set-20	1,66
ott-20	1,81
nov-20	1,85
dic-20	1,77
gen-21	1,88

Fonte: Elaborazione BMTI su listini prezzi delle Camere di Commercio

\* prezzo franco arrivo

Tabella 9: Tasso di variazione congiunturale per CCIAA dell'ultimo mese. In rosso le variazioni negative dei prezzi medi, in verde quelle positive.

Variazioni rispetto al mese precedente	BA
gen-21/dic-20	↑ 6,0%

Fonte: Elaborazione BMTI su listini prezzi delle Camere di Commercio

Tabella 10: Tasso di variazione tendenziale per CCIAA dell'ultimo mese. In rosso le variazioni negative dei prezzi medi, in verde quelle positive.

Variazioni rispetto allo stesso mese dello scorso anno	BA
gen-21/gen-20	↑ 15,8%

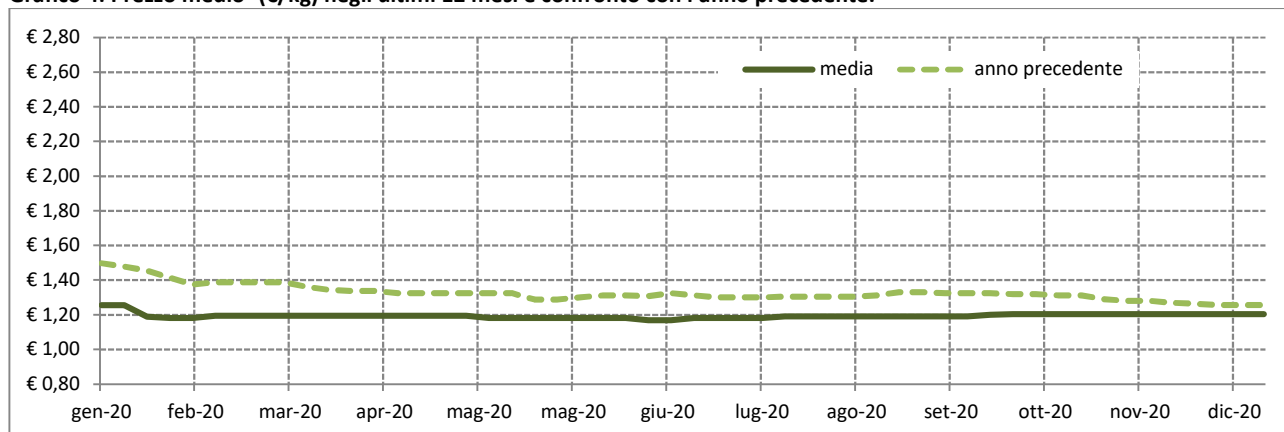
Fonte: Elaborazione BMTI su listini prezzi delle Camere di Commercio

<sup>3</sup> Il prezzo medio è stato ottenuto come media del prezzo delle piazze presenti nelle tabelle 8, 9 e 10.



**Olio di sansa di oliva raffinato (acidità massima 0,3%)**

**Grafico 4: Prezzo medio<sup>4</sup> (€/kg) negli ultimi 12 mesi e confronto con l'anno precedente.**



Fonte: Elaborazione BMTI su listini prezzi delle Camere di Commercio

**Tabella 11: Prezzi medi (€/kg) per CCIAA negli ultimi 13 mesi (franco partenza).**

Mese	BA	PE	PG*	SI*
gen-20	1,05	1,55	1,19	1,09
feb-20	1,05	1,55	1,05	1,11
mar-20	1,05	1,55	1,05	1,13
apr-20	1,05	-	1,05	1,13
mag-20	1,05	1,55	1,05	1,08
giu-20	1,05	1,55	1,05	1,06
lug-20	1,05	1,55	1,05	1,08
ago-20	1,05	1,55	1,09	1,08
set-20	1,05	1,55	1,09	1,08
ott-20	1,07	1,55	1,07	1,13
nov-20	1,07	1,55	1,07	1,13
dic-20	1,07	1,55	1,07	1,13
gen-21	1,10	1,55	1,07	1,13

Fonte: Elaborazione BMTI su listini prezzi delle Camere di Commercio

\* prezzo franco arrivo

**Tabella 12: Tasso di variazione congiunturale per CCIAA dell'ultimo mese. In rosso le variazioni negative dei prezzi medi, in verde quelle positive.**

Variazioni rispetto al mese precedente	BA	PE	PG	SI
gen-21/dic-20	↑ 2,5%	→ 0,0%	→ 0,0%	→ 0,0%

Fonte: Elaborazione BMTI su listini prezzi delle Camere di Commercio

**Tabella 13: Tasso di variazione tendenziale per CCIAA dell'ultimo mese. In rosso le variazioni negative dei prezzi medi, in verde quelle positive.**

Variazioni rispetto allo stesso mese dello scorso anno	BA	PE	PG	SI
gen-21/gen-20	↑ 4,4%	→ 0,0%	↓ -9,9%	↑ 2,9%

Fonte: Elaborazione BMTI su listini prezzi delle Camere di Commercio

<sup>4</sup> Il prezzo medio è stato ottenuto come media del prezzo delle piazze presenti nelle tabelle 11, 12 e 13.

