

# I prezzi dell'olio di oliva - Marzo 2021



**Tabella 1: Variazioni congiunturali e tendenziali del prezzo medio nell'ultimo mese.**

Variazioni del prezzo medio rispetto al mese precedente			
Febbraio 2021 / Gennaio 2021			
Olio di oliva extravergine (acidità massima 0,80)	Olio di oliva extravergine (acidità massima 0,60)	Olio di oliva lampante	Olio di sansa di oliva raffinato
-1,0%	0,0%	14,4%	7,0%

Variazioni del prezzo medio rispetto allo stesso periodo dello scorso anno			
Febbraio 2021 / Febbraio 2020			
Olio di oliva extravergine (acidità massima 0,80)	Olio di oliva extravergine (acidità massima 0,60)	Olio di oliva lampante	Olio di sansa di oliva raffinato
42,7%	14,5%	29,2%	8,6%

Fonte: Elaborazione BMTI su listini prezzi delle Camere di Commercio

Anche a febbraio il mercato nazionale oleario evidenzia una sostanziale stabilità dei valori di scambio per il comparto dell'extravergine e, diversamente, un aumento dei prezzi per gli oli di minor qualità, che continuano tendenzialmente ad essere influenzati dall'andamento dei mercati internazionali. L'analisi dei dati mostra un -1,0% per l'olio extravergine di oliva con acidità 0,8%; un'assoluta stabilità per l'olio extravergine di oliva con acidità 0,6%; un +14,4% per l'olio di oliva lampante e un +7,0% per l'olio di sansa di oliva raffinato. Per quanto riguarda invece il dato tendenziale (confronto tra febbraio 2021 e febbraio 2020), gli aumenti rilevati in questi mesi, come naturale conseguenza dell'andamento del mercato, confermano e, anzi, amplificano le entità delle variazioni con segno positivo. A partire da questo mese, infatti, anche l'olio di sansa raffinato evidenzia una chiara crescita su base annua e, soprattutto, sono proprio gli oli di sansa di oliva raffinato e lampante ad aver registrato gli aumenti più consistenti in questo ultimo periodo. In particolare, si è rilevato un +42,7% (era +38,7% a gennaio) per l'olio di oliva extravergine con acidità 0,8%; un +14,5% (era +13,8% a gennaio) per l'olio di oliva extravergine con acidità 0,6%; un +29,2% (era +15,0% a gennaio) per l'olio di oliva lampante e un +8,6% (era -0,9% a gennaio) per l'olio di sansa di oliva raffinato. I valori ufficiali espressi dai listini delle Camere di Commercio prese a riferimento rilevano una stabilità dei prezzi per il comparto dell'extra, ma da parte degli operatori si raccolgono delle prime indicazioni in merito ad alcuni segnali di rientro dei valori di scambio, ancorché limitati, al momento, dato un certo differenziale tra domanda e offerta. L'eventuale rientro, comunque, potrebbe registrarsi in virtù delle premesse – ancora tutte da verificare – per una prossima campagna che si preannuncia più ricca, non solo per la naturale alternanza ma anche per le piogge cadute durante l'inverno. La produzione in Italia risulta ad oggi essere giunta a quota 265 mila tonnellate mentre il mercato iberico continua a fornire segnali di aumento dei prezzi nonostante gli ultimi dati della produzione di febbraio dichiarino il superamento di 1,3 milioni di tonnellate, un dato, forse, leggermente superiore alle aspettative di queste ultime settimane (Fonti UE).

Borsa merci telematica italiana Scpa - [www.bmti.it](http://www.bmti.it)

Responsabile mercato dell'olio di oliva: Luca Croceni - 06/86923357 – [mercati@bmti.it](mailto:mercati@bmti.it)

Documento realizzato dall'Ufficio Studi BMTI – 06/44252922 int.7 - [ufficiostudi@bmti.it](mailto:ufficiostudi@bmti.it)

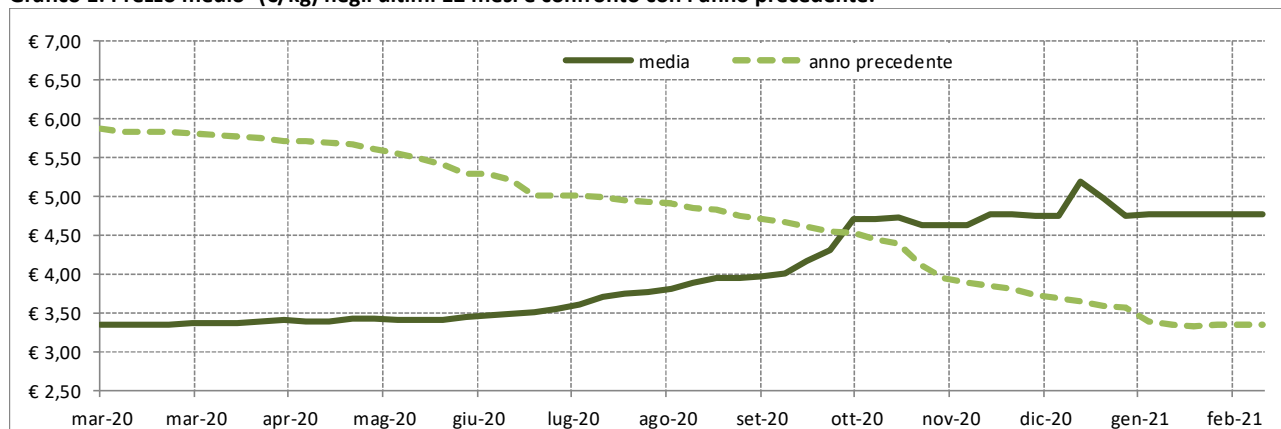


**BMTI**



**Olio di oliva extravergine acidità massima 0,8%**

**Grafico 1: Prezzo medio<sup>1</sup> (€/kg) negli ultimi 12 mesi e confronto con l'anno precedente.**



Fonte: Elaborazione BMTI su listini prezzi delle Camere di Commercio

**Tabella 2: Prezzi medi (€/kg) per CCIAA negli ultimi 13 mesi (franco partenza).**

Mese	BA	FI*	MI*	PG*	RM*	SI*
feb-20	2,80	3,54	3,43	3,50	3,55	3,25
mar-20	2,80	3,56	3,43	3,50	3,55	3,25
apr-20	2,80	3,63	3,51	3,50	3,59	3,25
mag-20	2,80	3,65	3,58	3,50	3,65	3,28
giu-20	2,80	3,66	3,58	3,55	3,65	3,35
lug-20	2,80	3,74	3,68	3,70	3,76	3,55
ago-20	2,83	4,07	4,02	3,70	4,04	4,11
set-20	2,90	4,11	4,20	4,00	4,20	4,25
ott-20	-	4,62	4,51	4,15	4,51	5,47
nov-20	4,35	5,03	4,65	4,32	4,65	5,12
dic-20	4,35	4,67	4,51	5,00	4,53	5,76
gen-21	4,35	5,03	4,63	5,00	4,60	5,00
feb-21	4,20	5,03	4,64	5,02	4,65	5,10

Fonte: Elaborazione BMTI su listini prezzi delle Camere di Commercio

\* prezzo franco arrivo

**Tabella 3: Tasso di variazione congiunturale per CCIAA dell'ultimo mese. In rosso le variazioni negative dei prezzi medi, in verde quelle positive.**

Variazioni rispetto al mese precedente	BA	FI	MI	PG	RM	SI
feb-21/gen-21	↓ -3,4%	→ 0,0%	↑ 0,4%	↑ 0,4%	↑ 1,1%	↑ 2,0%

Fonte: Elaborazione BMTI su listini prezzi delle Camere di Commercio

**Tabella 4: Tasso di variazione tendenziale per CCIAA dell'ultimo mese. In rosso le variazioni negative dei prezzi medi, in verde quelle positive.**

Variazioni rispetto allo stesso mese dello scorso anno	BA	FI	MI	PG	RM	SI
feb-21/feb-20	↑ 50,0%	↑ 42,0%	↑ 35,6%	↑ 43,4%	↑ 31,0%	↑ 56,9%

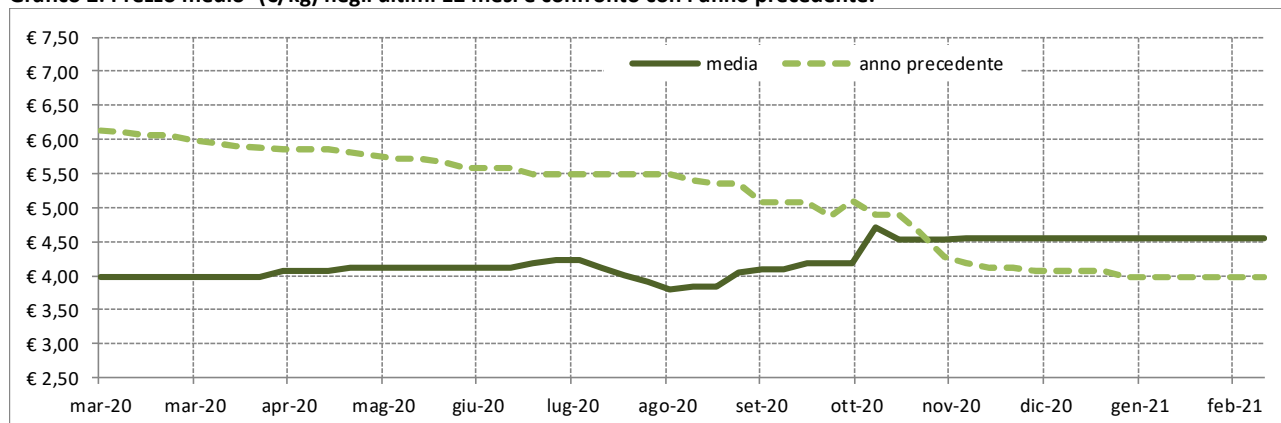
Fonte: Elaborazione BMTI su listini prezzi delle Camere di Commercio

<sup>1</sup> Il prezzo medio è stato ottenuto come media del prezzo delle piazze presenti nelle tabelle 2, 3 e 4.



**Olio di oliva extravergine acidità massima 0,6%**

**Grafico 2: Prezzo medio<sup>2</sup> (€/kg) negli ultimi 12 mesi e confronto con l'anno precedente.**



Fonte: Elaborazione BMTI su listini prezzi delle Camere di Commercio

**Tabella 5: Prezzi medi (€/kg) per CCIAA negli ultimi 13 mesi (franco partenza).**

Mese	BA	PE
feb-20	3,20	4,75
mar-20	3,20	4,75
apr-20	3,27	-
mag-20	3,45	4,75
giu-20	3,50	4,75
lug-20	3,63	4,75
ago-20	3,73	3,90
set-20	3,85	4,20
ott-20	4,31	4,30
nov-20	4,77	4,30
dic-20	4,80	4,30
gen-21	4,80	4,30
feb-21	4,80	4,30

Fonte: Elaborazione BMTI su listini prezzi delle Camere di Commercio

**Tabella 6: Tasso di variazione congiunturale per CCIAA dell'ultimo mese. In rosso le variazioni negative dei prezzi medi, in verde quelle positive.**

Variazioni rispetto al mese precedente	BA	PE
feb-21/gen-21	→ 0,0%	→ 0,0%

Fonte: Elaborazione BMTI su listini prezzi delle Camere di Commercio

**Tabella 7: Tasso di variazione tendenziale per CCIAA dell'ultimo mese. In rosso le variazioni negative dei prezzi medi, in verde quelle positive.**

Variazioni rispetto allo stesso mese dello scorso anno	BA	PE
feb-21/feb-20	↑ 50,0%	↓ -9,5%

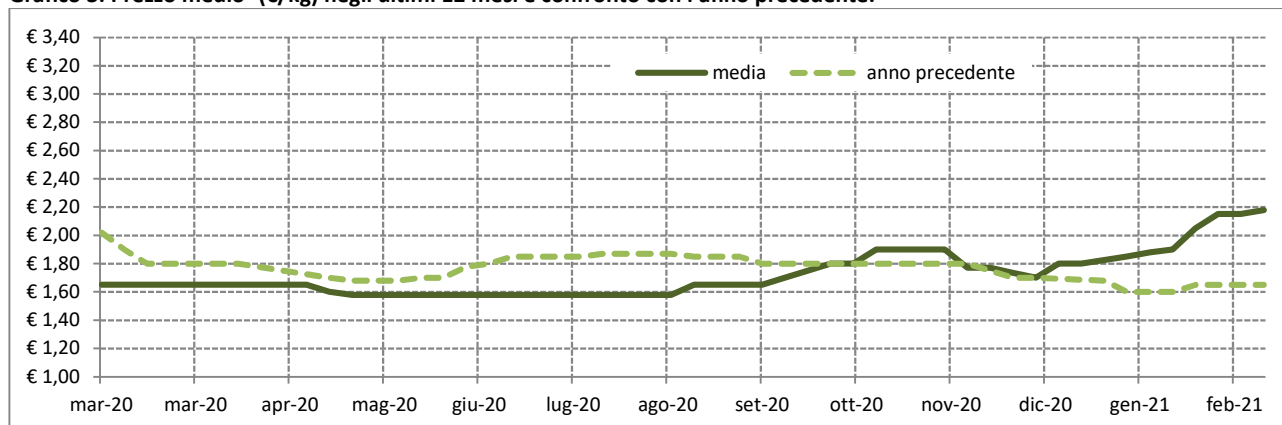
Fonte: Elaborazione BMTI su listini prezzi delle Camere di Commercio

<sup>2</sup> Il prezzo medio è stato ottenuto come media del prezzo delle piazze presenti nelle tabelle 5, 6 e 7.



## Olio di oliva lampante

Grafico 3: Prezzo medio<sup>3</sup> (€/kg) negli ultimi 12 mesi e confronto con l'anno precedente.



Fonte: Elaborazione BMTI su listini prezzi delle Camere di Commercio

Tabella 8: Prezzi medi (€/kg) per CCIAA negli ultimi 13 mesi (franco partenza).

Mese	BA
feb-20	1,65
mar-20	1,65
apr-20	1,65
mag-20	1,60
giu-20	1,58
lug-20	1,58
ago-20	1,60
set-20	1,66
ott-20	1,81
nov-20	1,85
dic-20	1,77
gen-21	1,88
feb-21	2,13

Fonte: Elaborazione BMTI su listini prezzi delle Camere di Commercio

\* prezzo franco arrivo

Tabella 9: Tasso di variazione congiunturale per CCIAA dell'ultimo mese. In rosso le variazioni negative dei prezzi medi, in verde quelle positive.

Variazioni rispetto al mese precedente	BA
feb-21/gen-21	↑ 13,5%

Fonte: Elaborazione BMTI su listini prezzi delle Camere di Commercio

Tabella 10: Tasso di variazione tendenziale per CCIAA dell'ultimo mese. In rosso le variazioni negative dei prezzi medi, in verde quelle positive.

Variazioni rispetto allo stesso mese dello scorso anno	BA
feb-21/feb-20	↑ 29,1%

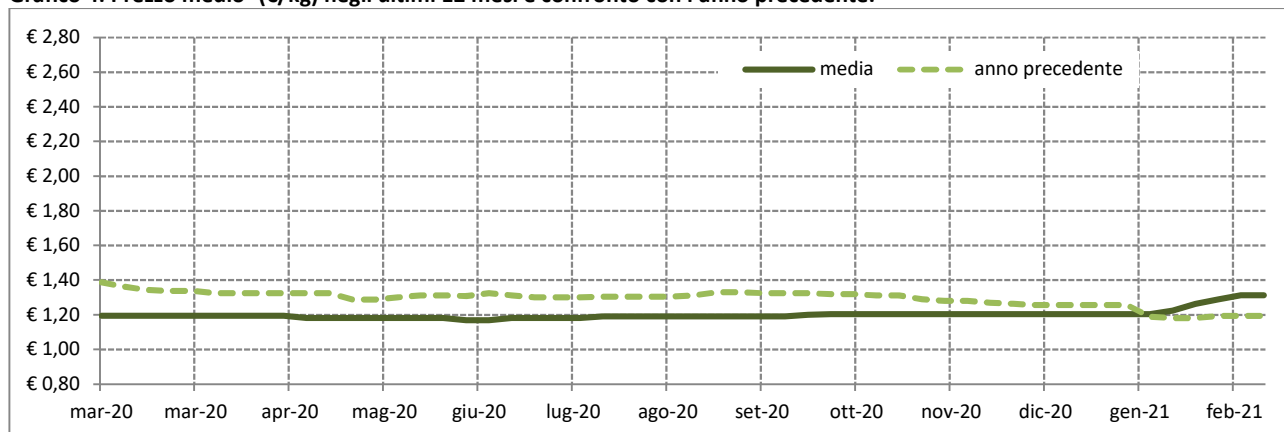
Fonte: Elaborazione BMTI su listini prezzi delle Camere di Commercio

<sup>3</sup> Il prezzo medio è stato ottenuto come media del prezzo delle piazze presenti nelle tabelle 8, 9 e 10.



**Olio di sansa di oliva raffinato (acidità massima 0,3%)**

**Grafico 4: Prezzo medio<sup>4</sup> (€/kg) negli ultimi 12 mesi e confronto con l'anno precedente.**



Fonte: Elaborazione BMTI su listini prezzi delle Camere di Commercio

**Tabella 11: Prezzi medi (€/kg) per CCIAA negli ultimi 13 mesi (franco partenza).**

Mese	BA	PE	PG*	SI*
feb-20	1,05	1,55	1,05	1,11
mar-20	1,05	1,55	1,05	1,13
apr-20	1,05	-	1,05	1,13
mag-20	1,05	1,55	1,05	1,08
giu-20	1,05	1,55	1,05	1,06
lug-20	1,05	1,55	1,05	1,08
ago-20	1,05	1,55	1,09	1,08
set-20	1,05	1,55	1,09	1,08
ott-20	1,07	1,55	1,07	1,13
nov-20	1,07	1,55	1,07	1,13
dic-20	1,07	1,55	1,07	1,13
gen-21	1,10	1,55	1,07	1,13
feb-21	1,24	1,55	1,11	1,28

Fonte: Elaborazione BMTI su listini prezzi delle Camere di Commercio

\* prezzo franco arrivo

**Tabella 12: Tasso di variazione congiunturale per CCIAA dell'ultimo mese. In rosso le variazioni negative dei prezzi medi, in verde quelle positive.**

Variazioni rispetto al mese precedente	BA	PE	PG	SI
feb-21/gen-21	↑ 12,8%	→ 0,0%	↑ 3,9%	↑ 13,3%

Fonte: Elaborazione BMTI su listini prezzi delle Camere di Commercio

**Tabella 13: Tasso di variazione tendenziale per CCIAA dell'ultimo mese. In rosso le variazioni negative dei prezzi medi, in verde quelle positive.**

Variazioni rispetto allo stesso mese dello scorso anno	BA	PE	PG	SI
feb-21/feb-20	↑ 17,9%	→ 0,0%	↑ 5,8%	↑ 14,6%

Fonte: Elaborazione BMTI su listini prezzi delle Camere di Commercio

<sup>4</sup> Il prezzo medio è stato ottenuto come media del prezzo delle piazze presenti nelle tabelle 11, 12 e 13.

