

I COSTI DEI SERVIZI PUBBLICI LOCALI SOSTENUTI DALLE IMPRESE



UNIONCAMERE



BMTI

ref.
ricerche

ENERGIA ELETTRICA



LA SPESA DI ALCUNI “PROFILI TIPO” IN MAGGIOR TUTELA

La spesa degli utenti nel II trimestre 2021 (euro/anno e variazione sul II trimestre 2020)

 ORTOFRUTTA	1.428 (+37,6%)
 BAR	5.208 (+48,6%)
 PARRUCCHIERE	3.045 (+55,3%)
 NEGOZIO DI BENI NON ALIMENTARI	4.475 (+43,7%)

278 €/MWh

+46,3%

La spesa unitaria di un'impresa tipo nel II trimestre 2021

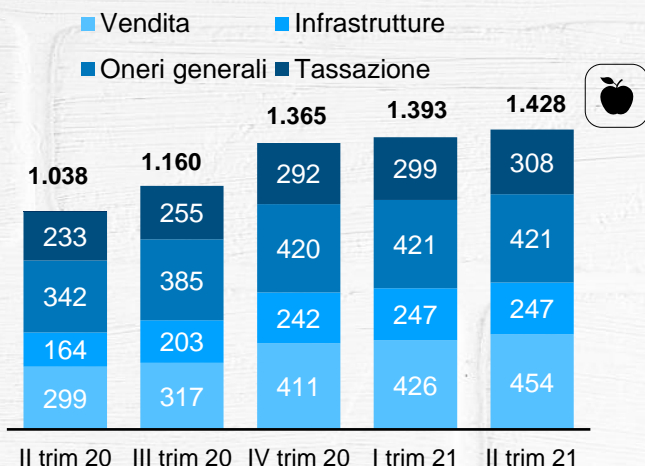
La variazione media della spesa rispetto al II trimestre 2020

€



A seguito dell'incremento del costo della materia prima dovuto alla crescita delle quotazioni all'ingrosso, aumenta l'incidenza della voce «vendita» in tutti i profili tipo di impresa rispetto al I trimestre 2021.

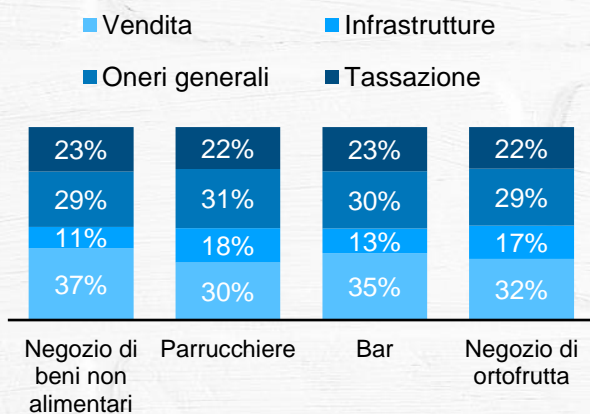
La spesa in bolletta a carico delle imprese (euro/MWh, IV trim 2020, profilo "ortofrutta")



Il trim 20 III trim 20 IV trim 20 I trim 21 Il trim 21

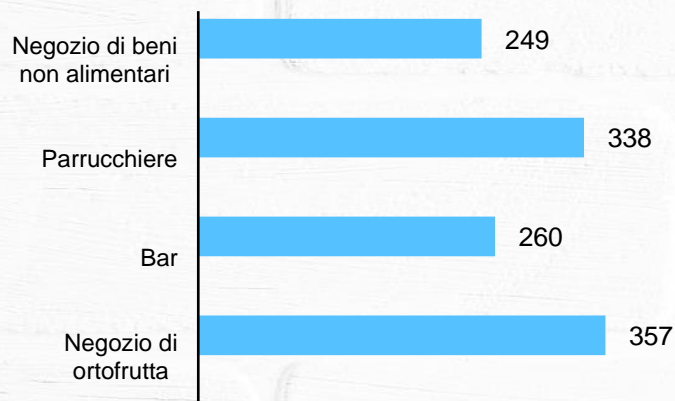
Fonte: elaborazioni BMTI e REF Ricerche su dati ARERA

Composizione della bolletta di energia elettrica per profilo di consumo (%, II trimestre 2021)

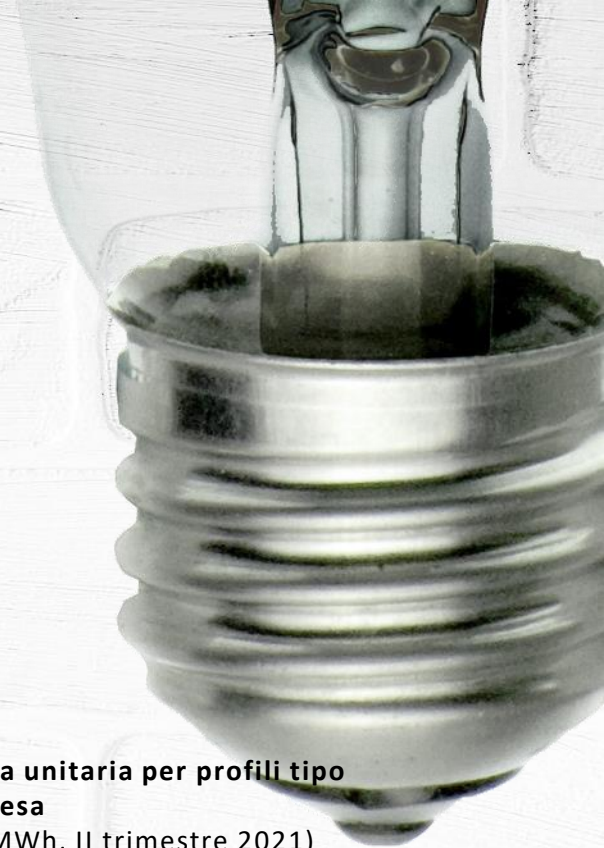


Fonte: elaborazioni BMTI e REF Ricerche su dati ARERA

La spesa unitaria per profili tipo di impresa (euro/MWh, II trimestre 2021)



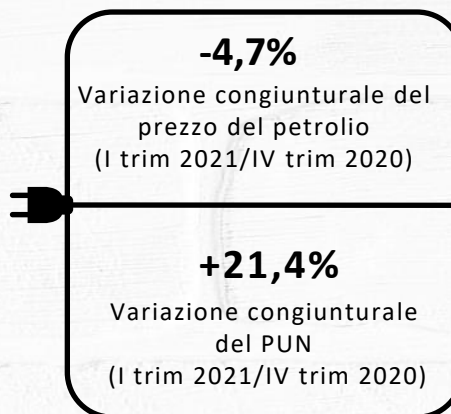
Fonte: elaborazioni BMTI e REF Ricerche su dati ARERA



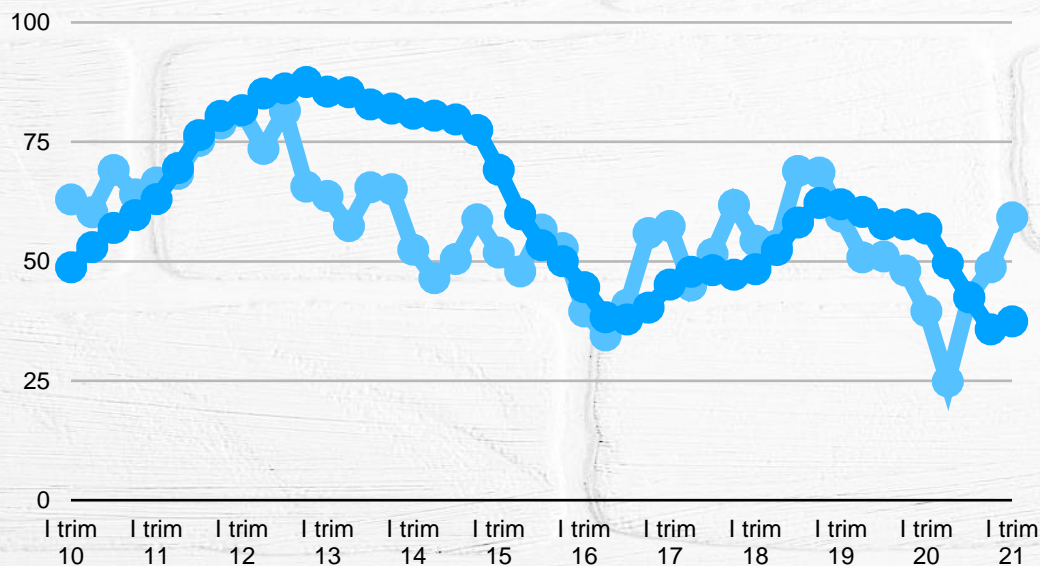
LO SCENARIO DI RIFERIMENTO NEL I TRIMESTRE 2021



Nel I trimestre 2021 i prezzi del comparto energetico risentono della crescita delle quotazioni all'ingrosso legata alle attese di ripresa economica. Inoltre la dinamica dei prezzi dell'energia elettrica ha risentito della crescita sostenuta del prezzo della CO2 che ha superato i 40 euro per tonnellata a marzo. La produzione di energia è in calo rispetto a un anno fa (-3,1% rispetto al gennaio-febbraio di un anno fa): cresce l'idroelettrico (+18,2%) e l'eolico (+8,1%); in calo il fotovoltaico (-19,5%).



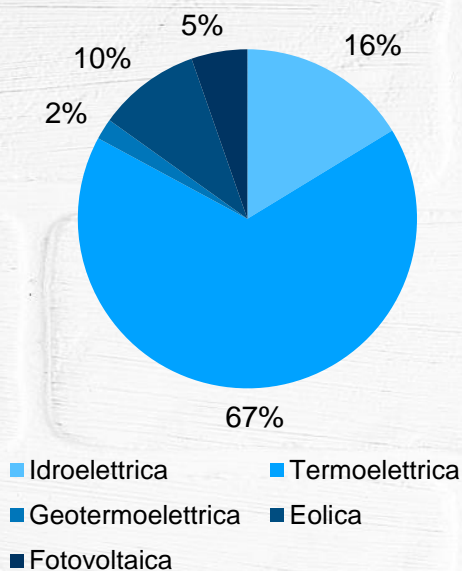
Prezzi di borsa (PUN) e indice di costo termoelettrico



Fonte: elaborazioni BMTI e REF Ricerche su dati GME e Thomson Reuters

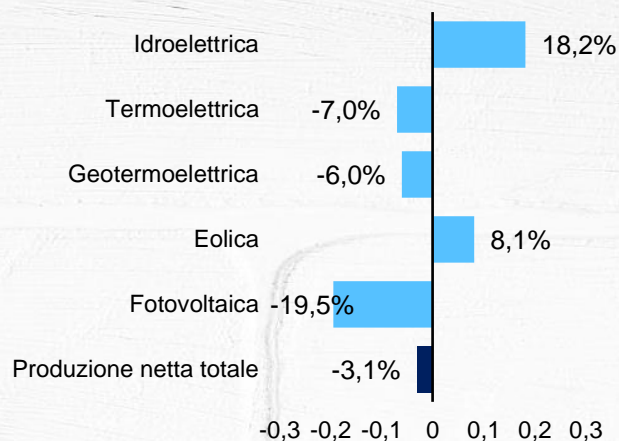


Composizione dell'offerta di energia in Italia
(% sul totale della produzione, Gen-Feb 2021)



Fonte: elaborazioni BMTI e REF Ricerche su dati TERNA

La variazione delle fonti di energia in Italia
(Var. % Gen-Feb 2021/Gen-Feb 2020)



Fonte: elaborazioni BMTI e REF Ricerche su dati TERNA



ORTOFRUTTA

consumi (MWh) 4
potenza (kW) 6
F1 37% F2 27% F3 35%



BAR

consumi (MWh) 20
potenza (kW) 15
F1 46% F2 22% F3 32%



NON ALIMENTARI

consumi (MWh) 18
potenza (kW) 10
F1 52% F2 25% F3 23%



PARRUCCHIERE

consumi (MWh) 9
potenza (kW) 14
F1 65% F2 20% F3 15%



UNIONCAMERE



BMTI

ref.
ricerche