



BMTI



UNIONCAMERE

ref.
ricerche

I COSTI DEI SERVIZI PUBBLICI LOCALI SOSTENUTI DALLE IMPRESE NEL 2020

Il Sistema camerale per la trasparenza dei prezzi
e dei mercati



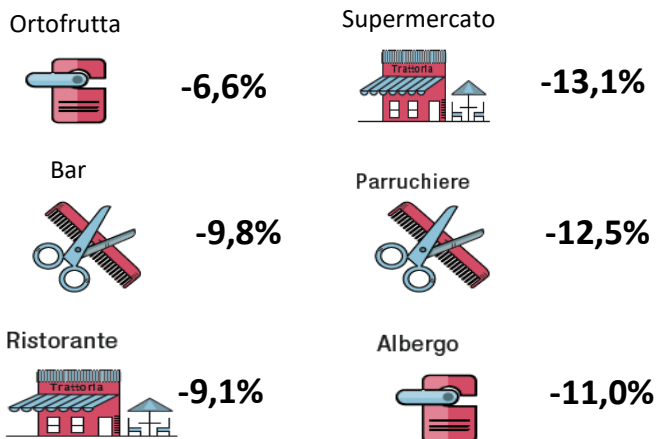
Maggio 2021

I costi dei Servizi Pubblici Locali

L'ANDAMENTO DELLA SPESA PER PROFILO DI IMPRESA NELL'ULTIMO ANNO

Le variazioni sulla spesa, 2020/2019

(Var. %)

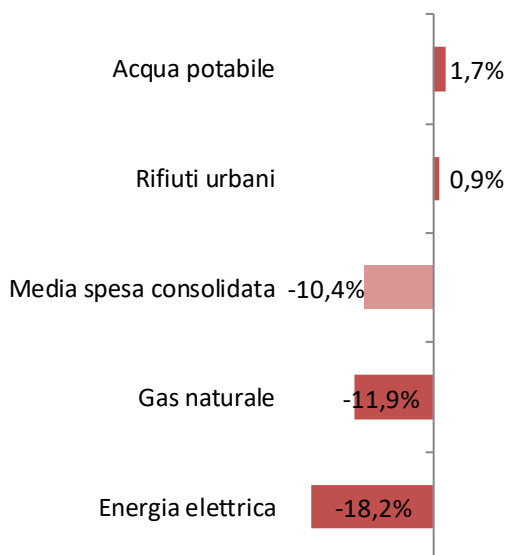


-10,4%

La variazione
media della spesa
rispetto al 2019

Le tariffe relative ai singoli servizi, 2020/2019

(Var. %)

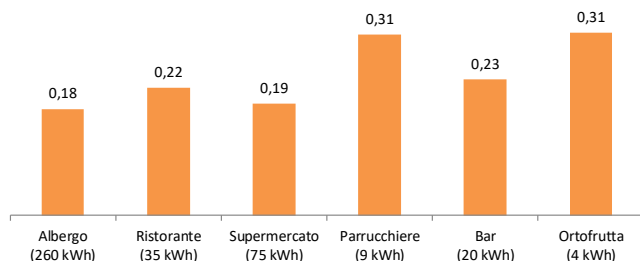


Fonte: elaborazioni BMTI e REF Ricerche

- In forte calo la bolletta dell'**energia elettrica** (-18,2%) e del **gas naturale** (-11,9%) a seguito del crollo delle quotazioni all'ingrosso e del conseguente calo del costo della materia prima dovuto all'emergenza sanitaria.
- In aumento le bollette dell'**acqua** (+1,7%), su cui ha inciso il nuovo metodo tariffario per il periodo 2020-2023
- In lieve aumento la spesa per il servizio di gestione dei **rifiuti urbani** (+0,9%). Gli adeguamenti del tributo per le città che hanno confermato le tariffe 2019 per il 2020 (facoltà del decreto Cura Italia) sono destinati a manifestarsi a partire dal 2021.

I costi dei Servizi Pubblici Locali LA SPESA PER SERVIZIO NELL'ULTIMO ANNO

La spesa unitaria per l'energia elettrica (euro/kWh, 2020)



Fonte: elaborazioni BMTI e REF Ricerche

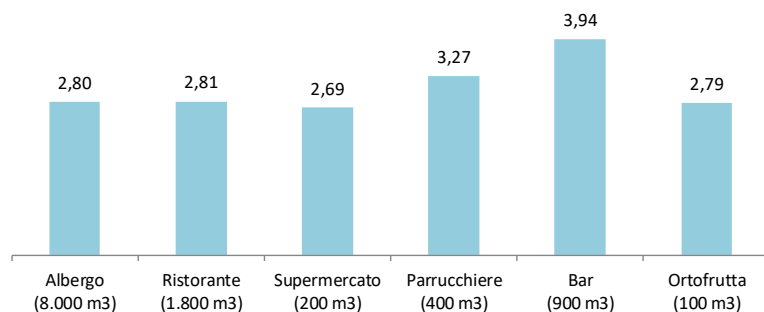
La spesa unitaria nel 2020

0,24
€/kWh

Var. %
2020/2019

-18,2%

La spesa unitaria per il servizio idrico (euro/m³, 2020)

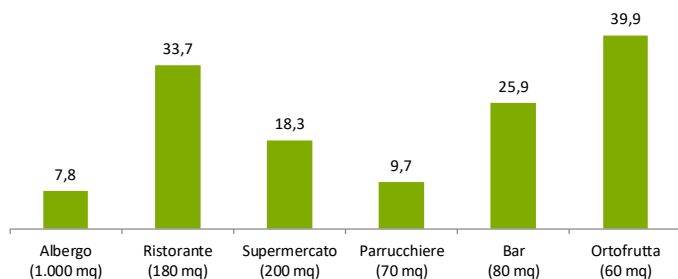


Fonte: elaborazioni BMTI e REF Ricerche

3,05
€/m³

+1,7%

La spesa unitaria per il servizio rifiuti (euro/mq, 2020)

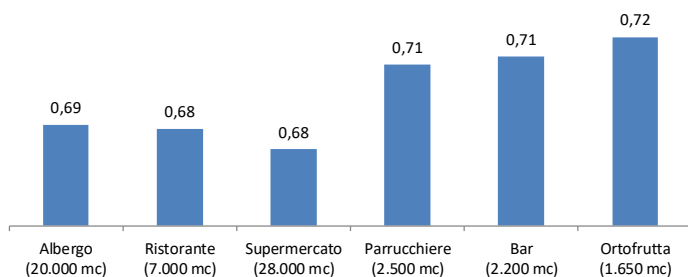


Fonte: elaborazioni BMTI e REF Ricerche

22,5
€/mq

+0,9%

La spesa unitaria per il gas naturale (euro/mc, 2020)



Fonte: elaborazioni BMTI e REF Ricerche

0,70
€/mc

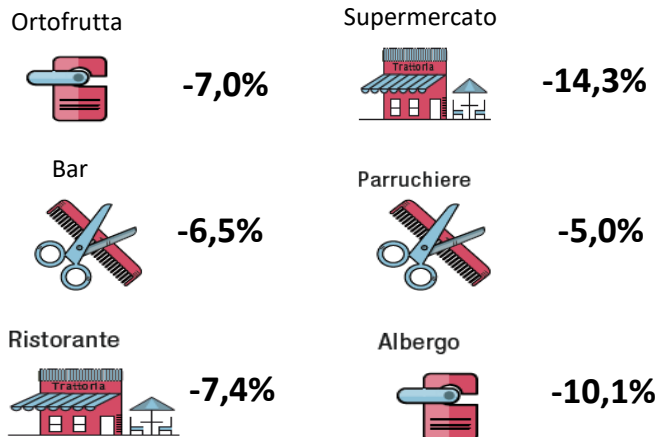
-11,9%

I costi dei Servizi Pubblici Locali

L'ANDAMENTO DELLA SPESA PER PROFILO DI IMPRESA NEGLI ULTIMI 5 ANNI

Le variazioni sulla spesa, 2020/2015

(Var. %)

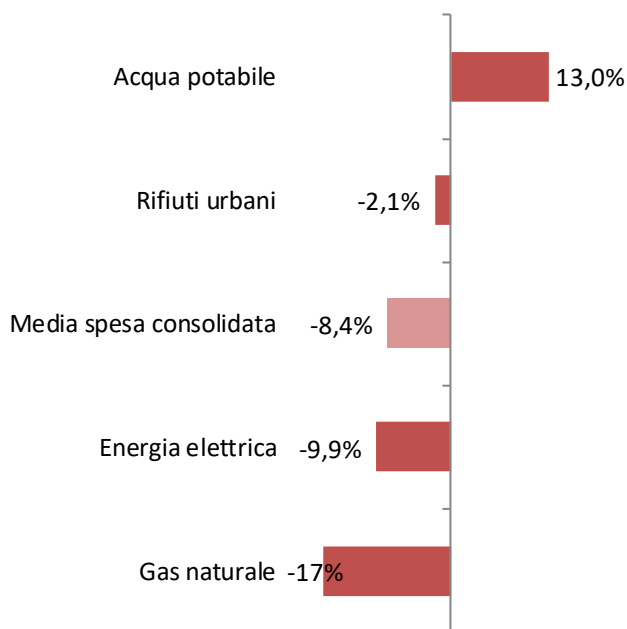


-8,4%

La variazione media della spesa rispetto al 2015

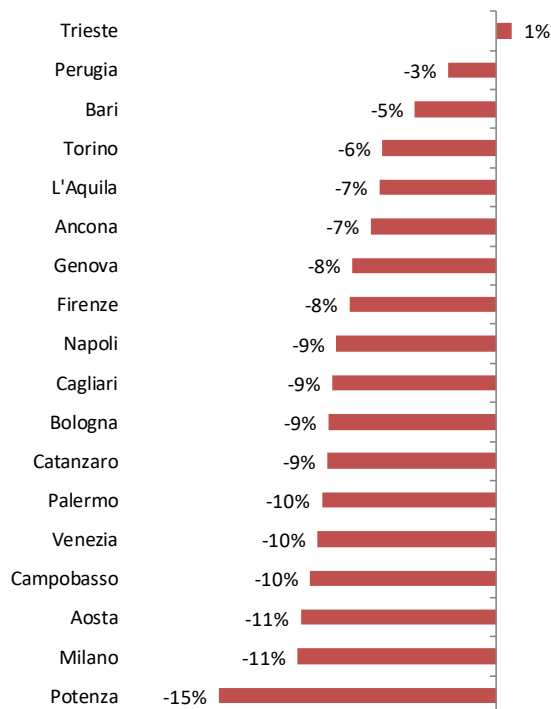
Le tariffe relative ai singoli servizi, 2020/2015

(Var. %)



Le tariffe per le PMI: le città capoluogo, 2020/2015

(Var. %)



Fonte: elaborazioni BMTI e REF Ricerche

Fonte: elaborazioni BMTI e REF Ricerche

Le variazioni 2020/2015 sono al netto della città di Roma. Il cambio dell'articolazione tariffaria del servizio idrico rende i due periodi non confrontabili.

I costi dei Servizi Pubblici Locali

APPENDICE: I PROFILI DI CONSUMO

Energia elettrica

I profili di consumo

Ortofrutta



Consumi (MWh): 4
Potenza (kW): 6
F1: 37% F2: 27% F3: 35%



Bar

Consumi (MWh): 20
Potenza (kW): 20
F1: 46% F2: 22% F3: 32%

Albergo



Consumi (MWh): 260
Potenza (kW): 90
F1: 37% F2: 29% F3: 34%

Parrucchiere



Consumi (MWh): 9
Potenza (kW): 18
F1: 65% F2: 20% F3: 15%



Ristorante

Consumi (MWh): 35
Potenza (kW): 30
F1: 34% F2: 30% F3: 36%

Supermercato



Consumi (MWh): 75
Potenza (kW): 35
F1: 45% F2: 24% F3: 31%

Servizio idrico

Profili di consumo

Ortofrutta



100 m³

Bar



900 m³

Albergo



8.000 m³

Parrucchiere



400 m³

Ristorante



1.800 m³

Supermercato



200 m³

Servizio rifiuti

Profili di consumo

Ortofrutta



60 mq

Bar



80 mq

Albergo



1.000 mq

Parrucchiere



70 mq

Ristorante



180 mq

Supermercato



200 mq

Gas naturale

Profili di consumo

Ortofrutta



1.650 mc

Bar



2.200 mc

Albergo



20.000 mc

Parrucchiere



2.500 mc

Ristorante



7.000 mc

Supermercato



28.000 mc