









I prezzi dell'olio di oliva - Maggio 2021



Tabella 1: Variazioni congiunturali e tendenziali del prezzo medio nell'ultimo mese.

Variazioni del prezzo medio rispetto al mese precedente			
Aprile 2021 / Marzo 2021			
Olio di oliva extravergine (acidità massima 0,80)	Olio di oliva extravergine (acidità massima 0,60)	Olio di oliva lampante	Olio di sansa di oliva raffinato
 -4,7%	 0,0%	 19,5%	 10,1%

Variazioni del prezzo medio rispetto allo stesso periodo dello scorso anno			
Aprile 2021 / Aprile 2020			
Olio di oliva extravergine (acidità massima 0,80)	Olio di oliva extravergine (acidità massima 0,60)	Olio di oliva lampante	Olio di sansa di oliva raffinato
 33,3%	 13,8%	 59,8%	 29,2%

Fonte: Elaborazione BMTI su listini prezzi delle Camere di Commercio

Aprile conferma le anticipazioni fornite nel corso del mensile precedente, con una leggera ripresa dei prezzi che tuttavia non ha consentito il totale recupero del rientro dei valori rilevato tra la fine del mese di marzo e gli inizi del mese di aprile, come indicato dal dato congiunturale relativo agli oli di oliva extravergine con acidità 0,8%. Nel dettaglio, comunque, l'analisi dei dati ha evidenziato per l'appunto un -4,7% per l'olio extravergine di oliva con acidità 0,8%; un'assoluta stabilità per l'olio extravergine di oliva con acidità 0,6%; un +19,5% per l'olio di oliva lampante e un +10,1% per l'olio di sansa di oliva raffinato. Per quanto riguarda invece il dato tendenziale - confronto tra aprile 2021 ed aprile 2020 - gli andamenti rilevati in questo ultimo periodo non fanno altro che confermare gli esiti riportati all'interno dei prospetti. A partire da questo mese, infatti, il dato dell'extravergine 0,8 riduce l'entità della propria variazione - rientrando di quasi otto punti percentuali - mentre rimane abbastanza stabile quello relativo all'extravergine 0,6%. Situazione diversa, al contrario, per gli altri due prodotti sotto osservazione, con l'olio di oliva lampante e il sansa di oliva raffinato che hanno registrato degli aumenti nelle entità delle loro variazioni. In particolare, si è rilevato un +33,3% (era +41,1% a marzo) per l'olio di oliva extravergine con acidità 0,8%; un +13,8% (era +14,5% a marzo) per l'olio di oliva extravergine con acidità 0,6%; un +59,8% (era +33,8% a marzo) per l'olio di oliva lampante e un +29,2% (era +17,4% a marzo) per l'olio di sansa di oliva raffinato. Fatta eccezione per i prodotti di minor qualità - olio di oliva lampante e sansa di oliva raffinato - che continuano a segnare aumenti importanti che sembrano essersi arrestati solo in questa seconda parte del mese di maggio, gli oli di oliva extravergine evidenziano, in questa fase, una sostanziale stabilità. Gli operatori confermano una scarsa presenza di movimenti sul mercato, con un atteggiamento da parte dell'offerta poco incline a rivedere i propri prezzi, e questo nonostante una giacenza di prodotto extravergine nazionale che al 30 aprile risulta essere di 122 mila tonnellate (dati Mipaaf) e una campagna che si prospetta essere al momento positiva. Per le notizie sulla prossima produzione, tuttavia, ci si riserva di fornire indicazioni più precise nei prossimi mensili ma, come riportato, le informazioni che giungono dalle zone nevralgiche del nostro paese appaiono positive. Positive, infine, sembrano essere anche le prime notizie che arrivano dai principali paesi produttori esteri.

Borsa merci telematica italiana Scpa - www.bmti.it

Responsabile mercato dell'olio di oliva: Luca Croceni - 06/86923357 - mercati@bmti.it

Documento realizzato dall'Ufficio Studi BMTI - 06/44252922 int.7 - ufficiostudi@bmti.it

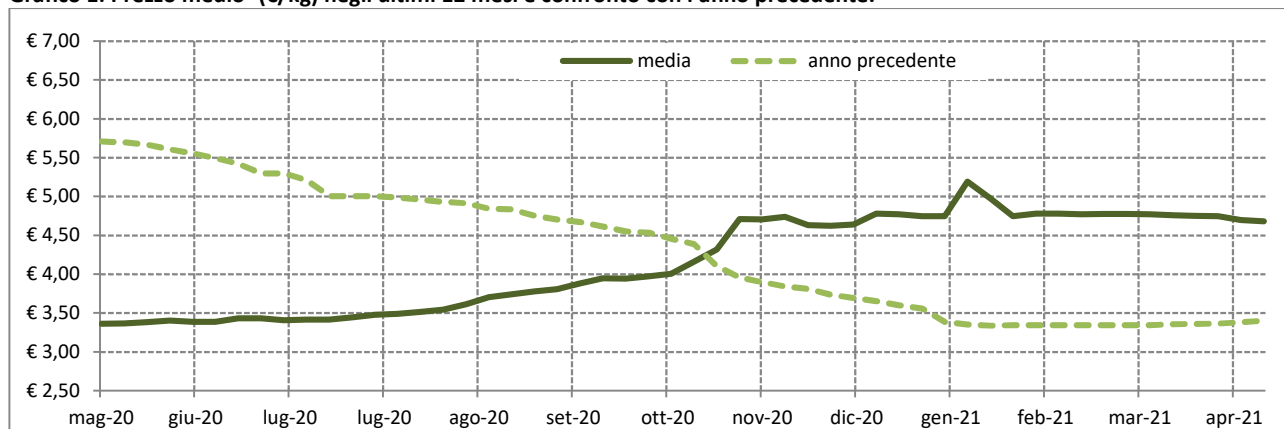


BMTI



Olio di oliva extravergine acidità massima 0,8%

Grafico 1: Prezzo medio¹ (€/kg) negli ultimi 12 mesi e confronto con l'anno precedente.



Fonte: Elaborazione BMTI su listini prezzi delle Camere di Commercio

Tabella 2: Prezzi medi (€/kg) per CCIAA negli ultimi 13 mesi (franco partenza).

Mese	BA	FI*	MI*	PG*	RM*	SI*
apr-20	2,80	3,63	3,51	3,50	3,59	3,25
mag-20	2,80	3,65	3,58	3,50	3,65	3,28
giu-20	2,80	3,66	3,58	3,55	3,65	3,35
lug-20	2,80	3,74	3,68	3,70	3,76	3,55
ago-20	2,83	4,07	4,02	3,70	4,04	4,11
set-20	2,90	4,11	4,20	4,00	4,20	4,25
ott-20	-	4,62	4,51	4,15	4,51	5,47
nov-20	4,35	5,03	4,65	4,32	4,65	5,12
dic-20	4,35	4,67	4,51	5,00	4,53	5,76
gen-21	4,35	5,03	4,63	5,00	4,60	5,00
feb-21	4,20	5,03	4,64	5,02	4,65	5,10
mar-21	4,20	4,87	4,61	4,98	4,61	5,10
apr-21	4,20	4,71	4,60	4,90	4,56	5,10

Fonte: Elaborazione BMTI su listini prezzi delle Camere di Commercio

* prezzo franco arrivo

Tabella 3: Tasso di variazione congiunturale per CCIAA dell'ultimo mese. In rosso le variazioni negative dei prezzi medi, in verde quelle positive.

Variazioni rispetto al mese precedente	BA	FI	MI	PG	RM	SI
apr-21/mar-21	→ 0,0%	↓ -3,1%	↓ -0,1%	↓ -1,5%	↓ -1,0%	→ 0,0%

Fonte: Elaborazione BMTI su listini prezzi delle Camere di Commercio

Tabella 4: Tasso di variazione tendenziale per CCIAA dell'ultimo mese. In rosso le variazioni negative dei prezzi medi, in verde quelle positive.

Variazioni rispetto allo stesso mese dello scorso anno	BA	FI	MI	PG	RM	SI
apr-21/apr-20	↑ 50,0%	↑ 30,0%	↑ 31,2%	↑ 40,0%	↑ 27,2%	↑ 56,9%

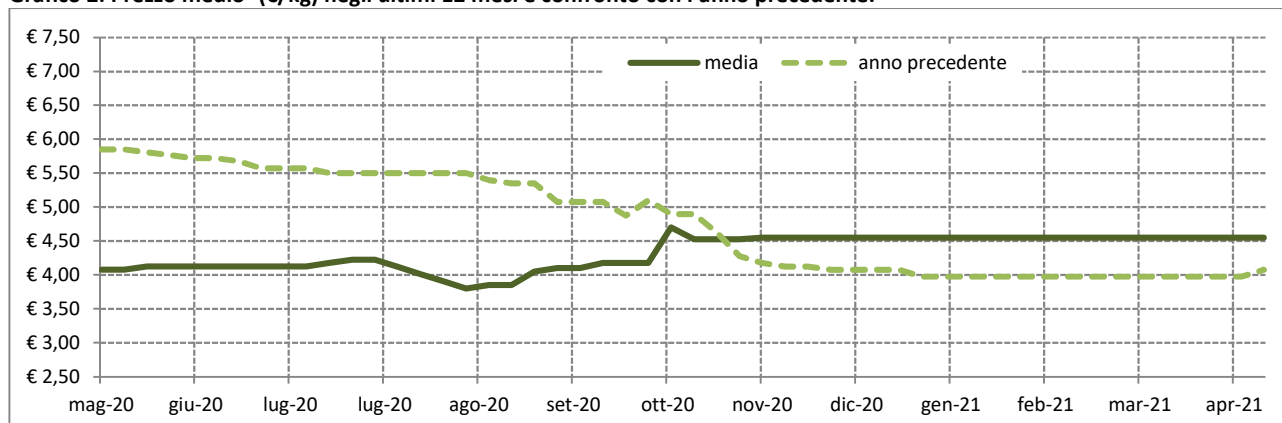
Fonte: Elaborazione BMTI su listini prezzi delle Camere di Commercio

¹ Il prezzo medio è stato ottenuto come media del prezzo delle piazze presenti nelle tabelle 2, 3 e 4.



Olio di oliva extravergine acidità massima 0,6%

Grafico 2: Prezzo medio² (€/kg) negli ultimi 12 mesi e confronto con l'anno precedente.



Fonte: Elaborazione BMTI su listini prezzi delle Camere di Commercio

Tabella 5: Prezzi medi (€/kg) per CCIAA negli ultimi 13 mesi (franco partenza).

Mese	BA	PE
apr-20	3,27	-
mag-20	3,45	4,75
giu-20	3,50	4,75
lug-20	3,63	4,75
ago-20	3,73	3,90
set-20	3,85	4,20
ott-20	4,31	4,30
nov-20	4,77	4,30
dic-20	4,80	4,30
gen-21	4,80	4,30
feb-21	4,80	4,30
mar-21	4,80	4,30
apr-21	4,80	4,30

Fonte: Elaborazione BMTI su listini prezzi delle Camere di Commercio

Tabella 6: Tasso di variazione congiunturale per CCIAA dell'ultimo mese. In rosso le variazioni negative dei prezzi medi, in verde quelle positive.

Variazioni rispetto al mese precedente	BA	PE
apr-21/mar-21	→ 0,0%	→ 0,0%

Fonte: Elaborazione BMTI su listini prezzi delle Camere di Commercio

Tabella 7: Tasso di variazione tendenziale per CCIAA dell'ultimo mese. In rosso le variazioni negative dei prezzi medi, in verde quelle positive.

Variazioni rispetto allo stesso mese dello scorso anno	BA	PE
apr-21/apr-20	↑ 46,9%	

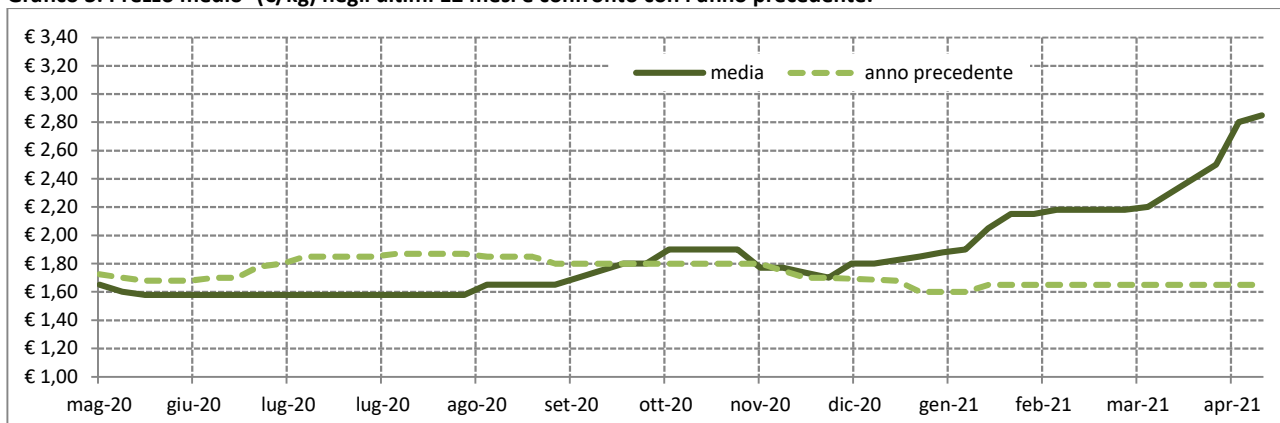
Fonte: Elaborazione BMTI su listini prezzi delle Camere di Commercio

² Il prezzo medio è stato ottenuto come media del prezzo delle piazze presenti nelle tabelle 5, 6 e 7.



Olio di oliva lampante

Grafico 3: Prezzo medio³ (€/kg) negli ultimi 12 mesi e confronto con l'anno precedente.



Fonte: Elaborazione BMTI su listini prezzi delle Camere di Commercio

Tabella 8: Prezzi medi (€/kg) per CCIAA negli ultimi 13 mesi (franco partenza).

Mese	BA
apr-20	1,65
mag-20	1,60
giu-20	1,58
lug-20	1,58
ago-20	1,60
set-20	1,66
ott-20	1,81
nov-20	1,85
dic-20	1,77
gen-21	1,88
feb-21	2,13
mar-21	2,21
apr-21	2,72

Fonte: Elaborazione BMTI su listini prezzi delle Camere di Commercio

* prezzo franco arrivo

Tabella 9: Tasso di variazione congiunturale per CCIAA dell'ultimo mese. In rosso le variazioni negative dei prezzi medi, in verde quelle positive.

Variazioni rispetto al mese precedente	BA
apr-21/mar-21	↑ 23,1%

Fonte: Elaborazione BMTI su listini prezzi delle Camere di Commercio

Tabella 10: Tasso di variazione tendenziale per CCIAA dell'ultimo mese. In rosso le variazioni negative dei prezzi medi, in verde quelle positive.

Variazioni rispetto allo stesso mese dello scorso anno	BA
apr-21/apr-20	↑ 64,8%

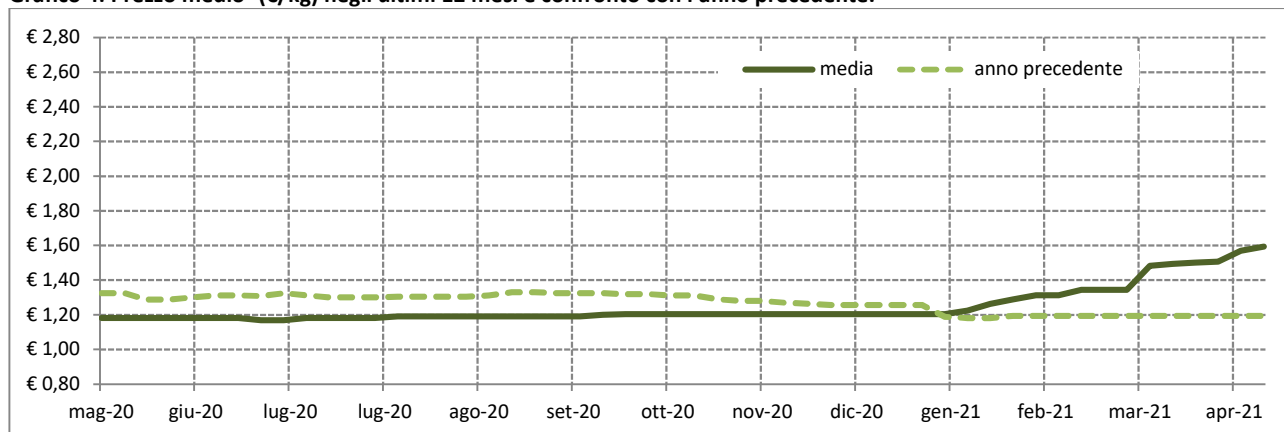
Fonte: Elaborazione BMTI su listini prezzi delle Camere di Commercio

³ Il prezzo medio è stato ottenuto come media del prezzo delle piazze presenti nelle tabelle 8, 9 e 10.



Olio di sansa di oliva raffinato (acidità massima 0,3%)

Grafico 4: Prezzo medio⁴ (€/kg) negli ultimi 12 mesi e confronto con l'anno precedente.



Fonte: Elaborazione BMTI su listini prezzi delle Camere di Commercio

Tabella 11: Prezzi medi (€/kg) per CCIAA negli ultimi 13 mesi (franco partenza).

Mese	BA	PE	PG*	SI*
apr-20	1,05	-	1,05	1,13
mag-20	1,05	1,55	1,05	1,08
giu-20	1,05	1,55	1,05	1,06
lug-20	1,05	1,55	1,05	1,08
ago-20	1,05	1,55	1,09	1,08
set-20	1,05	1,55	1,09	1,08
ott-20	1,07	1,55	1,07	1,13
nov-20	1,07	1,55	1,07	1,13
dic-20	1,07	1,55	1,07	1,13
gen-21	1,10	1,55	1,07	1,13
feb-21	1,24	1,55	1,11	1,28
mar-21	1,39	1,55	1,24	1,43
apr-21	1,63	1,55	1,53	1,48

Fonte: Elaborazione BMTI su listini prezzi delle Camere di Commercio

* prezzo franco arrivo

Tabella 12: Tasso di variazione congiunturale per CCIAA dell'ultimo mese. In rosso le variazioni negative dei prezzi medi, in verde quelle positive.

Variazioni rispetto al mese precedente	BA	PE	PG	SI
apr-21/mar-21	↑ 17,5%	→ 0,0%	↑ 23,5%	↑ 3,1%

Fonte: Elaborazione BMTI su listini prezzi delle Camere di Commercio

Tabella 13: Tasso di variazione tendenziale per CCIAA dell'ultimo mese. In rosso le variazioni negative dei prezzi medi, in verde quelle positive.

Variazioni rispetto allo stesso mese dello scorso anno	BA	PE	PG	SI
apr-21/apr-20	↑ 55,6%		↑ 45,2%	↑ 31,1%

Fonte: Elaborazione BMTI su listini prezzi delle Camere di Commercio

⁴ Il prezzo medio è stato ottenuto come media del prezzo delle piazze presenti nelle tabelle 11, 12 e 13.

