



BMTI



UNIONCAMERE

I prezzi delle Camere di Commercio - CEREALI -

Luglio 2021



@BMTI_IT

in collaborazione con REF Ricerche



GRANO DURO

Andamento dei prezzi all'ingrosso



BMTI

Rialzi in avvio di campagna 2021/2022

A raccolta quasi ultimata, i **prezzi del grano duro nazionale hanno mostrato dei leggeri rialzi in avvio della campagna di commercializzazione 2021/2022.**

Alla Borsa Merci di Foggia il prezzo medio del grano duro fino ha guadagnato 15 €/t, passando da 302,50 €/t (23 giugno) a 317,50 €/t (7 luglio).

Più contenuto l'aumento rilevato nelle prime rilevazioni alla Borsa Merci di Bologna (+2 €/t), con i prezzi sui 312 €/t.

Su tutte le principali piazze di scambio, **le quotazioni appaiono comunque in linea rispetto a un anno fa** (+1,6% a Foggia, +0,5% a Bologna, invariate a Roma).

Le stime dell'International Grains Council di fine giugno hanno confermato la **produzione italiana** sui 4,2 milioni di tonnellate, sebbene la forte variabilità delle rese, soprattutto al Sud, renda ipotizzabile una revisione al ribasso del raccolto.

La campagna 2020/21 si è chiusa intanto registrando una **crescita delle importazioni italiane di grano duro da paesi extra UE del +16,7%** rispetto all'annata precedente. I volumi importati sono passati da 2 a 2,3 milioni di tonnellate, spinti dai maggiori arrivi dal Canada.

PREZZO MEDIO MENSILE (€/t) GRANO DURO (FINO)

ND

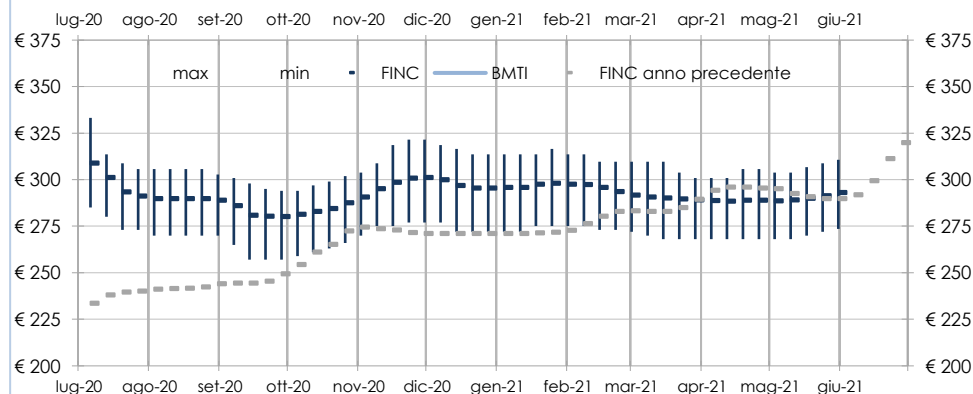
VAR. RISPETTO A UN MESE FA

ND

VAR. RISPETTO A UN ANNO FA

ND

Grano duro (Fino): andamento del FINC*



Le aspettative degli operatori



I riscontri non positivi sulle rese al Centro Sud ed un'offerta disponibile limitata potrebbero - secondo l'opinione degli operatori intervistati, mantenere - mantenere in leggera tensione i prezzi nazionali, in attesa di maggiori informazioni sull'evolversi dei raccolti nordamericani.

* Il FINC - Fixing Indicativo Nazionale Camerale - è l'indicatore sintetico dei prezzi all'ingrosso, realizzato da BMTI e REF - Ricerche, ottenuto da una specifica media delle rilevazioni prezzi di un nucleo selezionato di Camere di Commercio e Borse Merci. Il FINC viene associato graficamente alla relativa banda di oscillazione, che rappresenta una misura della variabilità dei prezzi franco partenza sul territorio nazionale.



GRANO TENERO

Andamento dei prezzi all'ingrosso



BMTI

Prime quotazioni in crescita di quasi il 20% rispetto ad un anno fa

La campagna 2021/2022 del grano tenero si è aperta con prezzi in decisa crescita rispetto allo scorso anno. Con la raccolta ancora in corso negli areali settentrionali, e con riscontri positivi sia per le rese che per la qualità nonostante i timori della vigilia, i prezzi del **grano tenero panificabile** hanno esordito alla Borsa Merci di Bologna sui 216-220 €/t (franco partenza). Si tratta di un valore superiore del 18% rispetto ad un anno fa, in apertura dell'annata 2020/21. La crescita rispetto all'avvio della scorsa campagna si riscontra anche per i **grani di forza**, di migliore qualità, con i prezzi attuali che spuntano un aumento del +14%, attestati alla Granaria di Milano sui 240-250 €/t (franco arrivo).

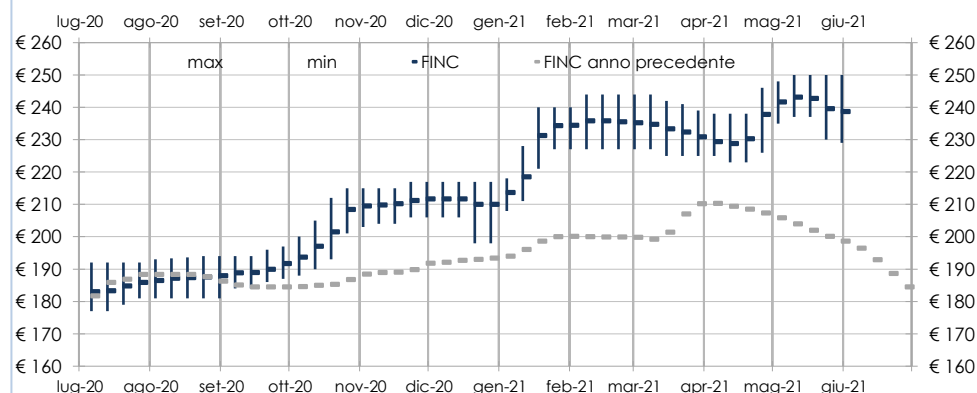
Se per il **raccolto italiano** ci si aspetta un volume sui 3 milioni di tonnellate (2,6 milioni di tonnellate la stima di giugno della Commissione Europea), a livello comunitario le attese appaiono nel complesso favorevoli, almeno sotto il profilo della quantità. L'IGC a fine giugno ha rivisto in rialzo la stima sulla **produzione dell'UE-27**, portandola sui 136 milioni di tonnellate (+1,4 milioni di tonnellate rispetto a maggio), grazie a prospettive migliori in Francia, Germania e Romania.

PREZZO MEDIO MENSILE (€/t) GRANO TENERO (PANIFICABILE) ND

VAR. RISPETTO A UN MESE FA ND

VAR. RISPETTO A UN ANNO FA ND

Grano tenero (panificabile): andamento del FINC*



Le aspettative degli operatori

I riscontri sul nuovo raccolto appaiono positivi sia per le rese che per la qualità, migliori rispetto alla scorsa annata. Sotto il profilo dei prezzi, tuttavia, gli operatori intervistati evidenziano un mercato in fase di attesa, con i listini che, complice le prospettive positive di raccolti ottimi (anche nell'UE), potrebbero registrare dei cali.

*Il FINC - Fixing Indicativo Nazionale Camerale - è l'indicatore sintetico dei prezzi all'ingrosso, realizzato da BMTI e REF-Ricerche, ottenuto da una specifica media delle rilevazioni prezzi di un nucleo selezionato di Camere di Commercio e Borse Merci. Il FINC viene associato graficamente alla relativa banda di oscillazione, che rappresenta una misura della variabilità dei prezzi franco partenza sul territorio nazionale.



MAIS E ORZO

Andamento dei prezzi all'ingrosso



BMTI

Prezzi del mais in calo ma ancora in forte crescita su base annua. Lievi rialzi in avvio d'annata per l'orzo

Prezzi in calo a giugno per il mais scambiato nel mercato italiano. I prezzi rilevati dalle Borse Merci nazionali rimangono comunque sostenuti e questo ha limitato in parte la domanda a favore degli altri cereali foraggeri. I prezzi del mais ad uso zootecnico sono scesi a giugno sui 260 €/t (-1,1% rispetto a maggio), un livello superiore del 48% rispetto allo scorso anno. Peraltro, ribassi si sono osservati anche in apertura di luglio.

Sul fronte del **nuovo raccolto**, la DG Agri della Commissione Europea, nelle sue stime di fine giugno, ha rivisto al ribasso la produzione prevista per il nostro paese, portandola dai 6,7 milioni di tonnellate di maggio a 6.4 milioni di tonnellate.

Le prime settimane della campagna 2021/2022 hanno mostrato invece una leggera tendenza al rialzo per i **prezzi dell'orzo nazionale**, attestati in avvio di luglio a ridosso della soglia dei 200 €/t, **in crescita di oltre il 25% rispetto all'avvio della scorsa annata**. Circa il nuovo raccolto, sembra delinearsi un quadro all'insegna della variabilità sotto il profilo delle rese, con buoni riscontri al Nord e qualche problema negli areali produttivi di Lazio e Umbria. Riscontri migliori sotto il profilo della qualità.

PREZZO MEDIO MENSILE (€/t) MAIS (SECCO)

261,0

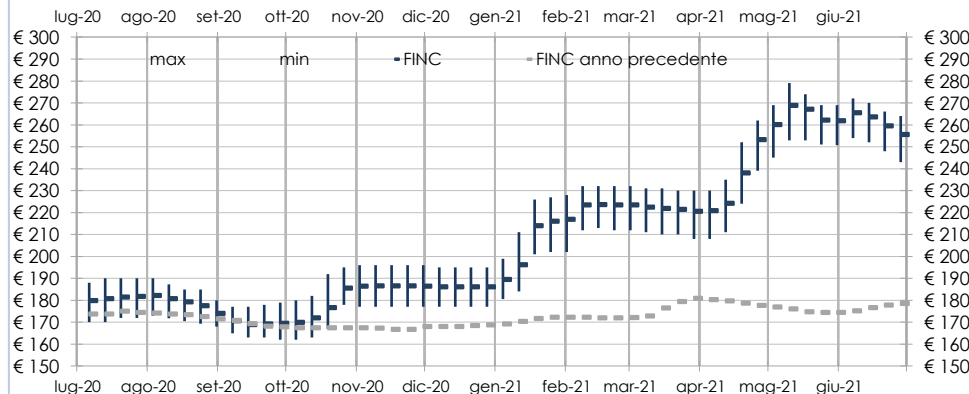
VAR. RISPETTO A UN MESE FA

-1,1%

VAR. RISPETTO A UN ANNO FA

+47,9%

Mais secco: andamento del FINC* (€/t)



Le aspettative degli operatori



Il mercato nazionale appare in fase di stallo, con domanda limitata per via degli alti prezzi. Pur evidenziando l'importanza di un corretto apporto idrico, al momento gli operatori intervistati non evidenziano timori sul nuovo raccolto.

* Il FINC - Fixing Indicativo Nazionale Camerale - è l'indicatore sintetico dei prezzi all'ingrosso, realizzato da BMTI e REF-Ricerche, ottenuto da una specifica media delle rilevazioni prezzi di un nucleo selezionato di Camere di Commercio e Borse Merci. Il FINC viene associato graficamente alla relativa banda di oscillazione, che rappresenta una misura della variabilità dei prezzi franco partenza sul territorio nazionale.



CEREALI ESTERI

Andamento dei prezzi nel mercato internazionale



BMTI

Prezzi del grano in calo sulle piazze internazionali

Quotazioni del grano in discesa a giugno sulle principali piazze internazionali. Il mercato cerealicolo ha mostrato comunque una **forte volatilità**, soprattutto per il mais, i cui prezzi sono rimasti su valori elevati, sostenuti dalle preoccupazioni per i possibili impatti delle condizioni siccitose sui prossimi raccolti, in particolare negli Stati Uniti. Le stime dell'IGC di giugno, intanto, hanno confermato una produzione mondiale record per l'annata 2021/22 sia per il grano (789 milioni di tonnellate, +2% rispetto all'annata 2020/21) che per il mais, (1,2 miliardi di tonnellate, +6%).

Alla Borsa di Chicago, le quotazioni futures del **GRANO TENERO** hanno chiuso il mese sui 640 cent di \$ per bushel, in calo dell'8% su base mensile. Ribasso anche per i prezzi spot (-7,5% per l'Hard Red Winter, fob US Gulf). Segno «più» per il **MAIS**, il cui prezzo spot ha chiuso il mese sui 285 \$/t (fob US Gulf), in rialzo del 7% su base mensile. Mercato più stabile per il **GRANO DURO**, con i prezzi fermi a fine mese sui 270 €/t (France AgriMer).

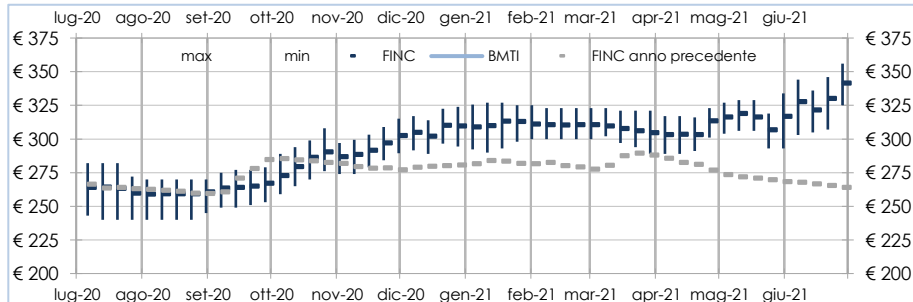
GRANO TENERO ESTERO (NORTH SPRING)

PREZZO MEDIO MENSILE (€/t) **326,4**

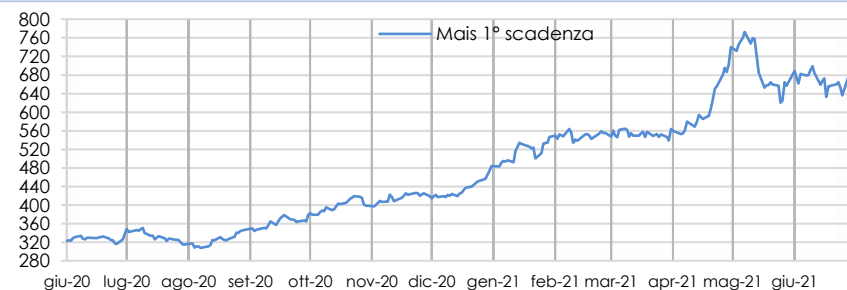
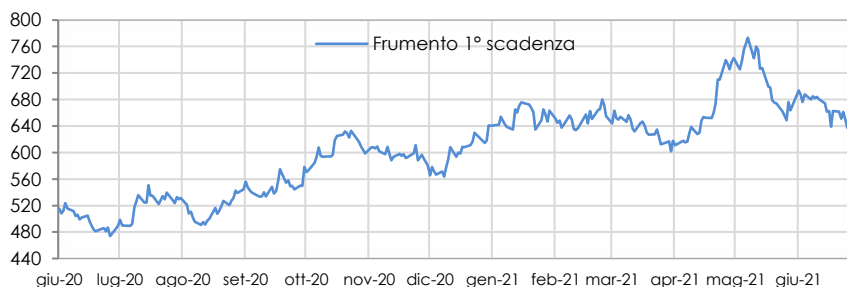
VAR. RISPETTO A UN MESE FA **+3,6%**

VAR. RISPETTO A UN ANNO FA **+22,0%**

Grano tenero estero (North Spring): andamento FINC* (€/t)



Prezzi futures grano e mais presso Chicago Board of Trade (CBOT) (cent \$/bushel)



*Il FINC - Fixing Indicativo Nazionale Camerale - è l'indicatore sintetico dei prezzi all'ingrosso, realizzato da BMTI e REF-Ricerche, ottenuto da una specifica media delle rilevazioni prezzi di un nucleo selezionato di Camere di Commercio e Borse Merci. Il FINC viene associato graficamente alla relativa banda di oscillazione, che rappresenta una misura della variabilità dei prezzi franco partenza sul territorio nazionale.