

# I COSTI DEI SERVIZI PUBBLICI LOCALI SOSTENUTI DALLE IMPRESE



UNIONCAMERE



BMTI

ref.  
ricerche

## ENERGIA ELETTRICA



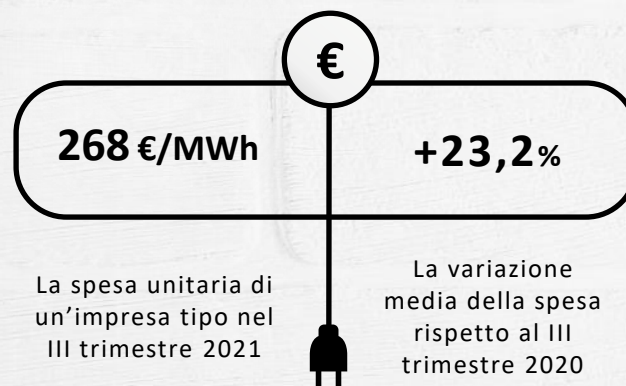
### LA SPESA DI ALCUNI "PROFILI TIPO" IN MAGGIOR TUTELA

La spesa degli utenti nel III trimestre 2021 (euro/anno e variazione sul III trimestre 2020)

	<b>ORTOFRUTTA</b>	<b>1.314</b>	(+13,2%)
	<b>BAR</b>	<b>5.094</b>	(+28,8%)
	<b>PARRUCCHIERE</b>	<b>2.760</b>	(+18,9%)
	<b>NEGOZIO DI BENI NON ALIMENTARI</b>	<b>4.507</b>	(+31,7%)



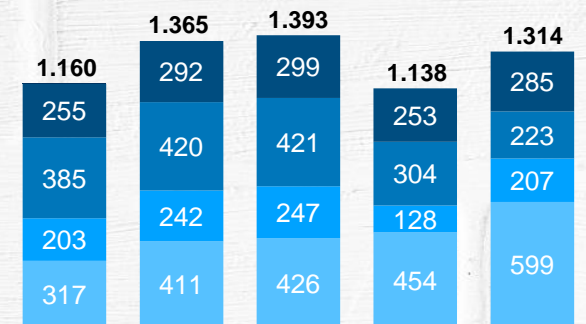
Il ridimensionamento degli oneri generali in bolletta operato da ARERA ha compensato solo in parte il forte aumento delle quotazioni delle materie prime.



Le elaborazioni sono state effettuate tenendo conto della delibera ARERA 279/21 che proroga di un mese le disposizioni in materia di tariffe elettriche introdotte con deliberazione 124/2021/R/eel, in attuazione dell'articolo 5 del D.L. 25 maggio 2021, n.73.

## La spesa in bolletta a carico delle imprese (euro/MWh, profilo "ortofrutta")

■ Vendita      ■ Infrastrutture  
■ Oneri generali    ■ Tassazione



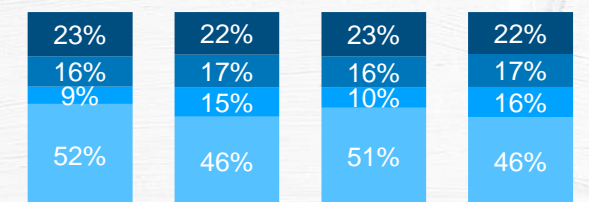
III trim 20   IV trim 20   I trim 21   II trim 21   III trim 21

Fonte: elaborazioni BMTI e REF Ricerche su dati ARERA



## Composizione della bolletta di energia elettrica per profilo di consumo (%, III trimestre 2021)

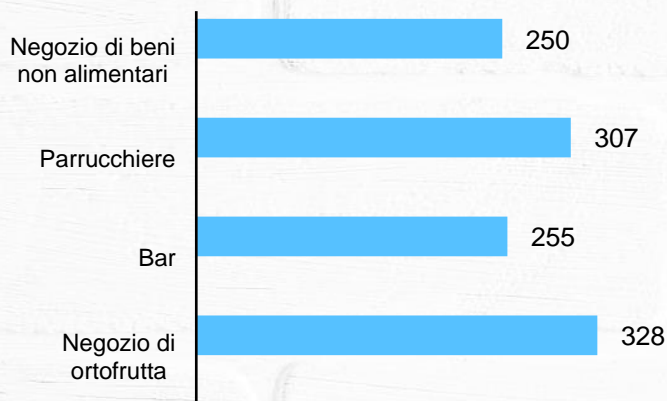
■ Vendita      ■ Infrastrutture  
■ Oneri generali    ■ Tassazione



Negozio di beni non alimentari   Parrucchiere   Bar   Negozio di ortofrutta

Fonte: elaborazioni BMTI e REF Ricerche su dati ARERA

## La spesa unitaria per profili tipo di impresa (euro/MWh, III trimestre 2021)



Fonte: elaborazioni BMTI e REF Ricerche su dati ARERA

Le elaborazioni sono state effettuate tenendo conto della delibera ARERA 279/21 che proroga di un mese le disposizioni in materia di tariffe elettriche introdotte con deliberazione 124/2021/R/eel, in attuazione dell'articolo 5 del D.L. 25 maggio 2021, n.73.



## LO SCENARIO DI RIFERIMENTO NEL II TRIMESTRE 2021



La ripresa delle economie dopo i ribassi dovuti alla pandemia, insieme alla crescita dei prezzi dei permessi di emissione di CO2 ha determinato un forte aumento delle quotazioni di materie prime.

La produzione di energia è in crescita rispetto a un anno fa (+2,8% rispetto al gennaio-maggio di un anno fa): cresce l'eolico (+11,5%) e l'idroelettrico (+2,2%); in calo il fotovoltaico (-3,0%).

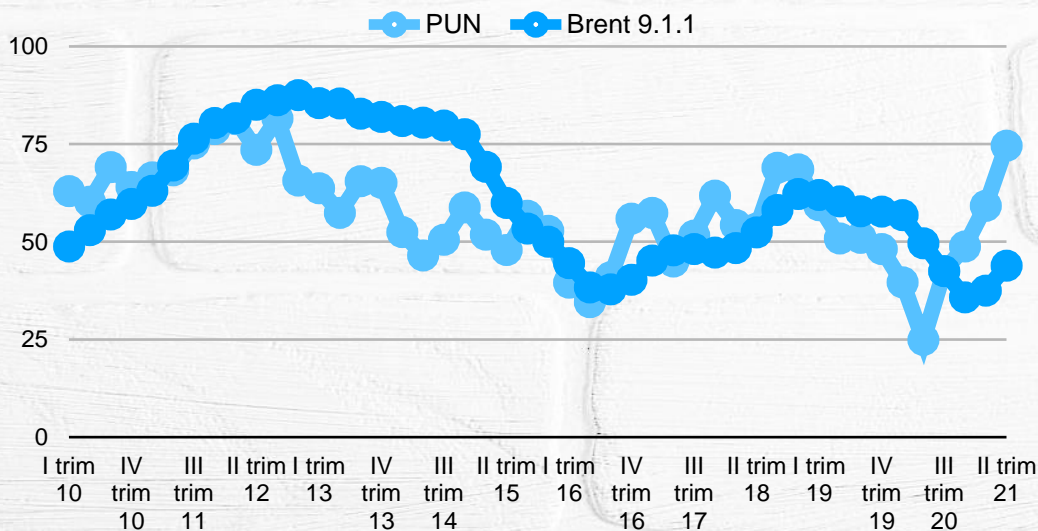
**+17,2%**

Variazione congiunturale del prezzo del petrolio (II trim 2021/I trim 2021)

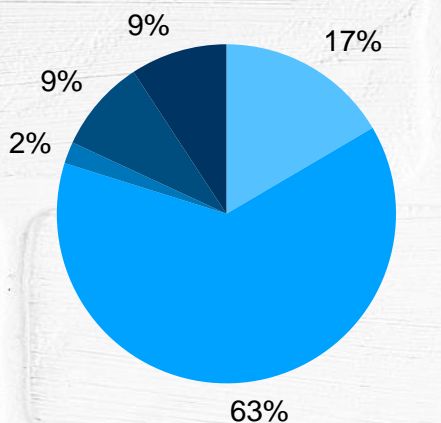
**+25,9%**

Variazione congiunturale del PUN (II trim 2021/I trim 2021)

### Prezzi di borsa (PUN) e indice di costo termoelettrico



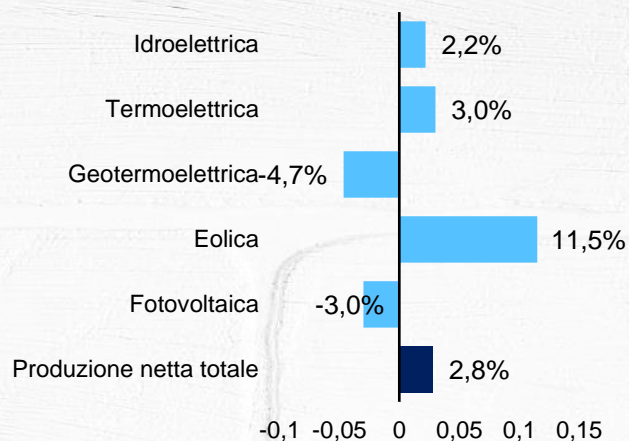
## Composizione dell'offerta di energia in Italia (% sul totale della produzione, Gen-Mag 2021)



- Idroelettrica
- Termoelettrica
- Geotermoelettrica
- Eolica
- Fotovoltaica

Fonte: elaborazioni BMTI e REF Ricerche su dati TERNA

## La variazione delle fonti di energia in Italia (Var. % Gen-Mag 2021/Gen-Mag 2020)



Fonte: elaborazioni BMTI e REF Ricerche su dati TERNA



### ORTOFRUTTA

consumi (MWh) 4  
potenza (kW) 6  
F1 37% F2 27% F3 35%



### BAR

consumi (MWh) 20  
potenza (kW) 15  
F1 46% F2 22% F3 32%



### NON ALIMENTARI

consumi (MWh) 18  
potenza (kW) 10  
F1 52% F2 25% F3 23%



### PARRUCCHIERE

consumi (MWh) 9  
potenza (kW) 14  
F1 65% F2 20% F3 15%



UNIONCAMERE



BMTI

ref.  
ricerche