



BMTI



UNIONCAMERE

# I prezzi delle Camere di Commercio - CEREALI -

Gennaio 2022



@BMTI\_IT

in collaborazione con REF Ricerche



# GRANO DURO

Andamento dei prezzi all'ingrosso



BMTI

## Il nuovo anno si apre con prezzi in aumento

Dopo una chiusura d'anno segnata dalla stabilità, le prime rilevazioni del 2022 sono tornate a mostrare dei rialzi nei listini del grano duro nazionale. Rispetto alla staticità delle ultime settimane del 2021 gli scambi sono apparsi in crescita, sostenuti dalla domanda, e questo ha impresso dei rialzi ai prezzi. Sullo sfondo, rimangono poi le incertezze legate alla disponibilità di prodotto per il secondo semestre della campagna, alla luce della forte contrazione della produzione nordamericana.

Dopo aver chiuso il 2021 attestandosi a dicembre su un valore medio di 530 €/t, il **grano duro fino** scambiato sulle principali piazze nazionali ha registrato un aumento medio di 5 €/t nella seconda settimana di gennaio. I prezzi attuali registrano una crescita dell'80% circa rispetto ad un anno fa. Si mantiene invece nell'ordine del +90% la crescita su base annua del prezzo all'ingrosso della **semola**.

Il primo semestre della campagna 2021/22 ha visto intanto dimezzarsi le **importazioni italiane di grano duro** extracomunitario, calate del 46,7% rispetto allo stesso semestre della campagna 2020/21 (da 1,2 milioni di tonnellate a poco più di 650mila tonnellate).

PREZZO MEDIO MENSILE (€/t) GRANO DURO (FINO)

528,9

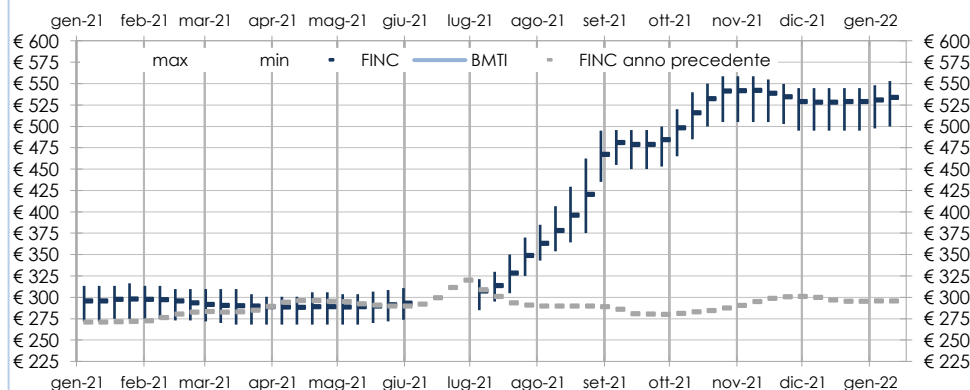
VAR. RISPETTO A UN MESE FA

-1,6%

VAR. RISPETTO A UN ANNO FA

+78,0%

### Grano duro (Fino): andamento del FINC\*



## Le aspettative degli operatori



In attesa di riscontri sulle semine, le incertezze sull'offerta ancora disponibile e il ritorno della domanda sono elementi che, secondo gli operatori intervistati, dovrebbero imprimere nel breve periodo un rialzo ai listini nazionali.

\* Il FINC - Fixing Indicativo Nazionale Camerale - è l'indicatore sintetico dei prezzi all'ingrosso, realizzato da BMTI e REF - Ricerche, ottenuto da una specifica media delle rilevazioni prezzi di un nucleo selezionato di Camere di Commercio e Borse Merci. Il FINC viene associato graficamente alla relativa banda di oscillazione, che rappresenta una misura della variabilità dei prezzi franco partenza sul territorio nazionale.



# GRANO TENERO

Andamento dei prezzi all'ingrosso



BMTI

## Prezzi stabili in avvio d'anno per i grani nazionali

Le settimane a cavallo tra la chiusura del 2021 e l'avvio del 2022 hanno mostrato una sostanziale stabilità dei prezzi dei grani teneri nazionali. Il mercato è apparso statico, segnato da scambi limitati. Buona la disponibilità di prodotto estero. I prezzi mantengono comunque un'ampia crescita rispetto alla scorsa annata.

I **grani teneri di base**, destinati alla panificazione, hanno aperto il nuovo anno confermandosi sui 320 €/t, in rialzo di oltre il 50% rispetto alla scorsa annata. Scenario simile per i **grani di forza**, di migliore qualità. Sulle principali piazze nazionali i prezzi nelle prime rilevazioni dell'anno sono rimasti invariati, su un valore medio di 365 €/t. Anche in questo caso rimane considerevole la crescita su base tendenziale, pari ad un +59%. Di poco inferiore al 30% è, invece, l'aumento rispetto allo scorso anno che si registra per il prezzo all'ingrosso della **farina di grano tenero**, in crescita a dicembre del +2,1% su base mensile.

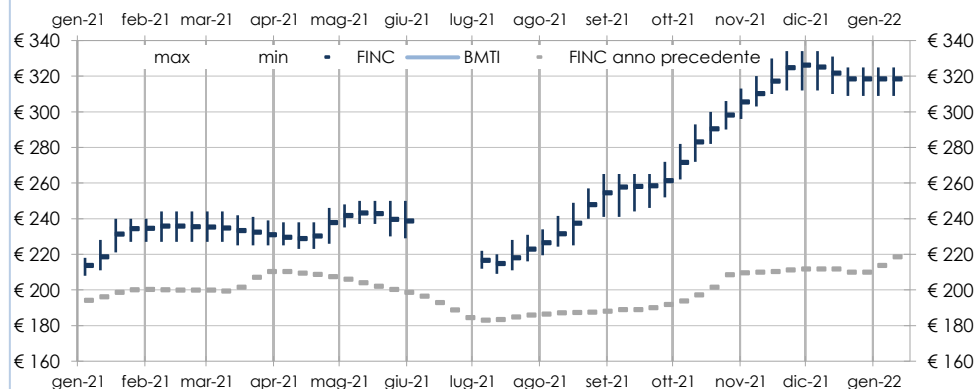
Circa la prossima annata, intanto, secondo le stime dell'International Grains Council di gennaio, le **superfici coltivate nell'Unione Europea** si attesterebbero sui 23,8 milioni di ettari, in lieve calo (-0,3%) rispetto allo scorso anno, complice una leggera riduzione in Francia.

PREZZO MEDIO MENSILE (€/t) GRANO TENERO (PANIFICABILE) **320,9**

VAR. RISPETTO A UN MESE FA **+1,3%**

VAR. RISPETTO A UN ANNO FA **+52,2%**

### Grano tenero (panificabile): andamento del FINC\*



### Le aspettative degli operatori



L'attenuazione dei consumi, complice anche le incertezze legate alla pandemia, ed uno scenario internazionale meno teso, grazie anche alle stime al rialzo sulla produzione globale, spingono gli operatori intervistati a ritenere che il mercato non dovrebbe mostrare grandi variazioni nel breve termine.

\*Il FINC - Fixing Indicativo Nazionale Camerale - è l'indicatore sintetico dei prezzi all'ingrosso, realizzato da BMTI e REF-Ricerche, ottenuto da una specifica media delle rilevazioni prezzi di un nucleo selezionato di Camere di Commercio e Borse Merci. Il FINC viene associato graficamente alla relativa banda di oscillazione, che rappresenta una misura della variabilità dei prezzi franco partenza sul territorio nazionale.



# MAIS E ORZO

## Andamento dei prezzi all'ingrosso



BMTI

### Mais in fase di stallo. Si consolidano i prezzi dell'orzo

Replicando quanto visto a dicembre, i listini del mais nazionale non hanno mostrato variazioni significative in apertura di 2022. Il mercato è apparso in fase di stallo, anche per via di consumi limitati.

Il prezzo del **mais secco nazionale** di qualità standard (contratto 103) si è attestato in avvio d'anno su un valore medio di 275 €/t, praticamente invariato rispetto ai valori registrati a dicembre. Si è mantenuta ampia, invece, la crescita rispetto allo scorso anno, nell'ordine del +30%.

Sui mercati esteri, apertura d'anno senza grandi variazioni anche per i prezzi del mais ucraino, attestato nella prima metà di gennaio sui 277 \$/t (pari a 245 €/t).

Dopo i rialzi registrati nei mesi precedenti, **a partire da metà dicembre i prezzi dell'orzo nazionale ad uso zootecnico hanno assunto un andamento maggiormente stabile**. Anche le prime rilevazioni del 2022 hanno mostrato una stabilità dei prezzi, attestati sui 295 €/t, un livello che rimane storicamente elevato nonché più alto di oltre il 50% su base annua. Volgendo lo sguardo al mercato comunitario, stabili anche le quotazioni dell'orzo in Francia (piazza di Rouen) e in Germania (Amburgo), con i valori appena sotto i 300 \$/t (pari a circa 264 €/t).

PREZZO MEDIO MENSILE (€/t) MAIS (SECCO)

275,3

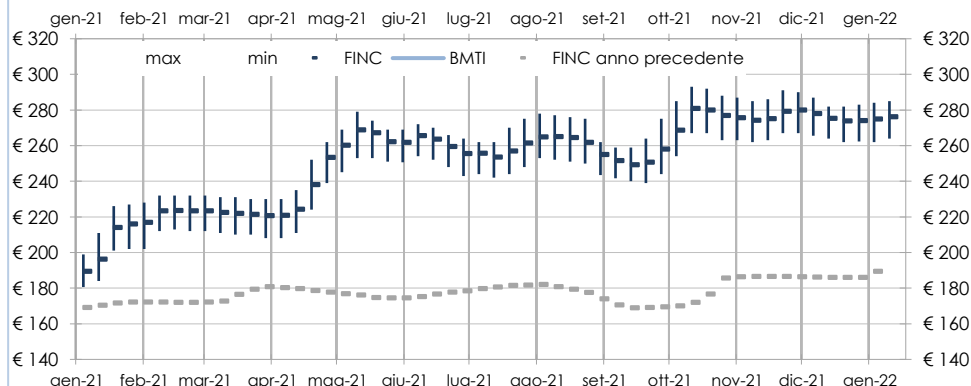
VAR. RISPETTO A UN MESE FA

-0,6%

VAR. RISPETTO A UN ANNO FA

+47,9%

### Mais secco: andamento del FINC\* (€/t)



### Le aspettative degli operatori



Nonostante la competitività di prezzo rispetto ai grani foraggeri, gli operatori intervistati si attendono sul breve consumi limitati, anche a causa dei problemi sanitari che si registrano attualmente in Italia (aviaria in primis) e questo dovrebbe imprimere variazioni limitate ai listini del mais nazionale.

\* Il FINC - Fixing Indicativo Nazionale Camerale - è l'indicatore sintetico dei prezzi all'ingrosso, realizzato da BMTI e REF-Ricerche, ottenuto da una specifica media delle rilevazioni prezzi di un nucleo selezionato di Camere di Commercio e Borse Merci. Il FINC viene associato graficamente alla relativa banda di oscillazione, che rappresenta una misura della variabilità dei prezzi franco partenza sul territorio nazionale.



# CEREALI ESTERI

## Andamento dei prezzi nel mercato internazionale



BMTI

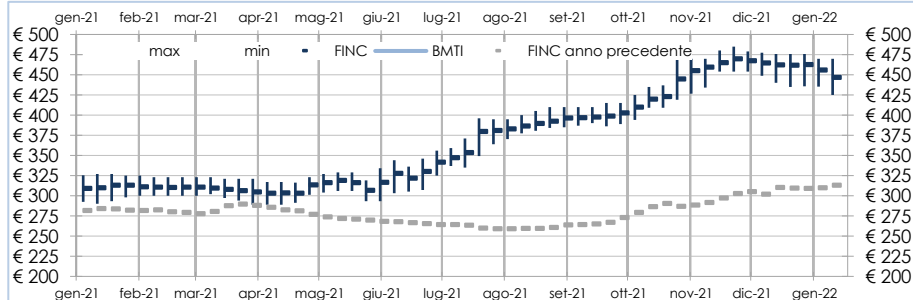
### Apertura d'anno in calo per le quotazioni del grano al CBOT

**Il 2022 si è aperto mostrando dei segnali di ribasso per le quotazioni del grano tenero scambiato sulle principali piazze internazionali.** La revisione al rialzo delle stime produttive per la prossima annata, in particolare le attese di maggiori raccolti in Australia e in Argentina hanno impresso debolezza alle quotazioni del grano a cavallo tra fine 2021 e inizio 2022.

Le stime dell'International Grains Council dello scorso 13 gennaio indicano una produzione globale su un nuovo picco di 781 milioni di tonnellate, 8 milioni di tonnellate in più rispetto alla scorsa annata. In questo scenario, permane comunque un elemento di incertezza legato al possibile conflitto tra Russia e Ucraina, in un'area di primaria importanza per la produzione di cereali a livello mondiale.

Alla Borsa di Chicago le quotazioni del future sul **grano tenero** si sono attestate nella seduta del 14 gennaio sui 741 centesimi di dollaro per bushel, in calo del 2% rispetto alla prima seduta dell'anno. Maggiore tenuta per le quotazioni del **mais**, attestate a ridosso della soglia dei 600 centesimi per bushel (+1% rispetto alla prima seduta del 2022).

### Grano tenero estero (North Spring): andamento FINC\* (€/t)



### Prezzi futures grano e mais presso Chicago Board of Trade (CBOT) (cent \$/bushel)



### GRANO TENERO ESTERO (NORTH SPRING)

PREZZO MEDIO MENSILE (€/t) **462,9**

VAR. RISPETTO A UN MESE FA **-0,1%**

VAR. RISPETTO A UN ANNO FA **+51,0%**

\*Il FINC - Fixing Indicativo Nazionale Camerale - è l'indicatore sintetico dei prezzi all'ingrosso, realizzato da BMTI e REF-Ricerche, ottenuto da una specifica media delle rilevazioni prezzi di un nucleo selezionato di Camere di Commercio e Borse Merci. Il FINC viene associato graficamente alla relativa banda di oscillazione, che rappresenta una misura della variabilità dei prezzi franco partenza sul territorio nazionale.