






I prezzi dell'olio di oliva - Gennaio 2022



Tabella 1: Variazioni congiunturali e tendenziali del prezzo medio nell'ultimo mese.

Variazioni del prezzo medio rispetto al mese precedente			
Dicembre 2021 / Novembre 2021			
Olio di oliva extravergine (acidità massima 0,80)	Olio di oliva extravergine (acidità massima 0,60)	Olio di oliva lampante	Olio di sansa di oliva raffinato
 0,5%	 0,2%	 8,5%	 3,3%

Variazioni del prezzo medio rispetto allo stesso periodo dello scorso anno			
Dicembre 2021 / Dicembre 2020			
Olio di oliva extravergine (acidità massima 0,80)	Olio di oliva extravergine (acidità massima 0,60)	Olio di oliva lampante	Olio di sansa di oliva raffinato
 -13,2%	 -3,8%	 54,2%	 35,2%

Fonte: Elaborazione BMTI su listini prezzi delle Camere di Commercio

Nel corso del mese di dicembre i listini delle Camere di Commercio hanno evidenziato una sostanziale stabilità dei prezzi degli oli extravergine di oliva. Più sostenuto, invece, è stato il mercato dei prodotti di minore qualità, con aumenti sia per il lampante che per il sansa di oliva raffinato. Nel dettaglio, l'analisi dei dati ha evidenziato un +0,5% per l'olio extravergine di oliva con acidità 0,8%; un +0,2% per l'olio extravergine di oliva con acidità 0,6%; un +8,5% per l'olio di oliva lampante e un +3,3% per l'olio di sansa di oliva raffinato. Per quanto riguarda invece il dato tendenziale - confronto tra dicembre 2021 e dicembre 2020 - gli andamenti rilevati mostrano un -13,2% (era -10,3% a novembre) per il dato dell'extravergine 0,8%; un -3,8% (era -3,7% a novembre) per il dato dell'extravergine 0,6%; un +54,2% (era +35,3% a novembre) per l'olio di oliva lampante e un +35,2% (era +30,2% a novembre) per l'olio di sansa di oliva raffinato. In verità e da un punto di vista dei valori di scambio, il mercato dell'extravergine si è mostrato abbastanza sostenuto anche durante il mese di dicembre. Sul fronte delle variazioni dei prezzi, infatti, tali incrementi appaiono essere meno evidenti solo a causa di una compensazione degli stessi con le oscillazioni dei prezzi rilevati a novembre. Dal lato delle piazze di produzione, il mercato ha continuato a mostrare segnali di rialzo anche con gli inizi del mese di gennaio, nonostante un'attività negoziale non troppo movimentata. Tuttavia, da parte degli operatori si registrano indicazioni relative ad un leggero rientro del prezzo di vendita, con i valori che, da qualche settimana, si sono attestati nell'intorno dei 4,05€/kg. I ritardi nella raccolta del prodotto, a causa delle continue piogge, e una evoluzione vegetativa della pianta particolarmente lenta, unite anche a una qualche incongruenza legata ad un mercato delle olive non sempre coerente con quello dell'olio, hanno probabilmente favorito un andamento dei prezzi piuttosto sostenuto a dispetto di una campagna sicuramente più ricca rispetto a quella dell'anno precedente. Si evidenzia, inoltre, come le giacenze siano inferiori rispetto ad un anno fa, soprattutto in riferimento al prodotto estero (circa 11 mila tonnellate in meno), che in queste settimane continua a registrare valori molto sostenuti, anche per gli oli di origine extra comunitaria.

Borsa merci telematica italiana Scpa - www.bmti.it

Responsabile mercato dell'olio di oliva: Luca Croceni - 06/86923357 - mercati@bmti.it

Documento realizzato dall'Ufficio Studi BMTI - 06/44252922 int.7 - ufficiostudi@bmti.it

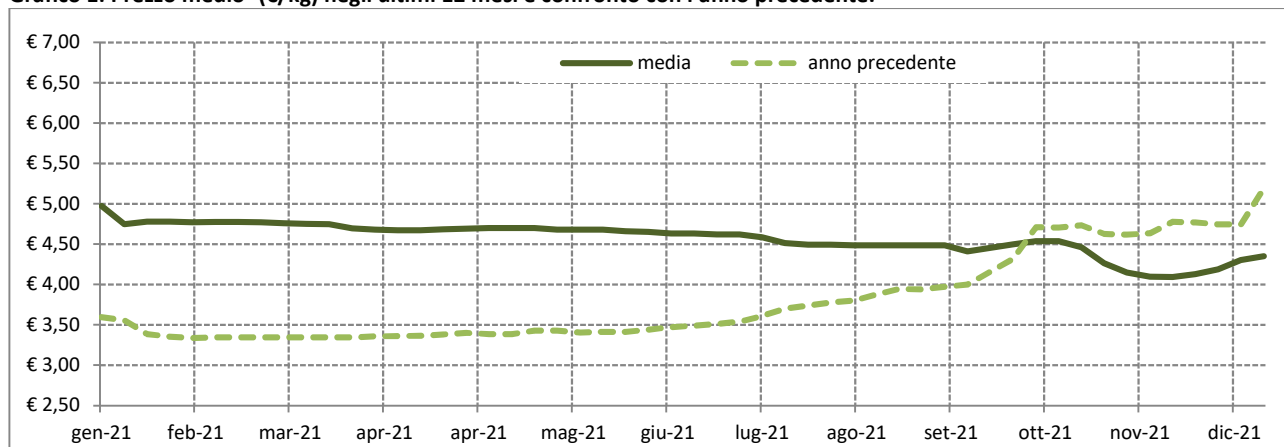


BMTI



Olio di oliva extravergine acidità massima 0,8%

Grafico 1: Prezzo medio¹ (€/kg) negli ultimi 12 mesi e confronto con l'anno precedente.



Fonte: Elaborazione BMTI su listini prezzi delle Camere di Commercio

Tabella 2: Prezzi medi (€/kg) per CCIAA negli ultimi 13 mesi (franco partenza).

Mese	BA	FI*	MI*	PG*	RM*	SI*
dic-20	4,35	4,67	4,51	5,00	4,53	5,76
gen-21	4,35	5,03	4,63	5,00	4,60	5,00
feb-21	4,20	5,03	4,64	5,02	4,65	5,10
mar-21	4,20	4,87	4,61	4,98	4,61	5,10
apr-21	4,20	4,71	4,60	4,90	4,56	5,10
mag-21	4,20	4,73	4,63	4,86	4,65	5,10
giu-21	-	4,68	4,59	4,80	4,61	5,10
lug-21	-	4,54	4,55	4,80	4,58	5,10
ago-21	-	4,50	4,48	4,80	4,50	4,67
set-21	-	4,48	4,48	4,80	4,50	4,55
ott-21	-	4,50	4,48	4,80	4,50	4,90
nov-21	3,83	4,31	4,25	4,28	4,36	4,32
dic-21	3,80	4,48	4,33	4,15	4,33	4,29

Fonte: Elaborazione BMTI su listini prezzi delle Camere di Commercio

* prezzo franco arrivo

Tabella 3: Tasso di variazione congiunturale per CCIAA dell'ultimo mese. In rosso le variazioni negative dei prezzi medi, in verde quelle positive.

Variazioni rispetto al mese precedente	BA	FI	MI	PG	RM	SI
dic-21/nov-21	↓ -0,7%	↑ 3,9%	↑ 1,9%	↓ -3,0%	↓ -0,8%	↓ -0,8%

Fonte: Elaborazione BMTI su listini prezzi delle Camere di Commercio

Tabella 4: Tasso di variazione tendenziale per CCIAA dell'ultimo mese. In rosso le variazioni negative dei prezzi medi, in verde quelle positive.

Variazioni rispetto allo stesso mese dello scorso anno	BA	FI	MI	PG	RM	SI
dic-21/dic-20	↓ -12,6%	↓ -4,1%	↓ -4,1%	↓ -17,0%	↓ -4,6%	↓ -25,6%

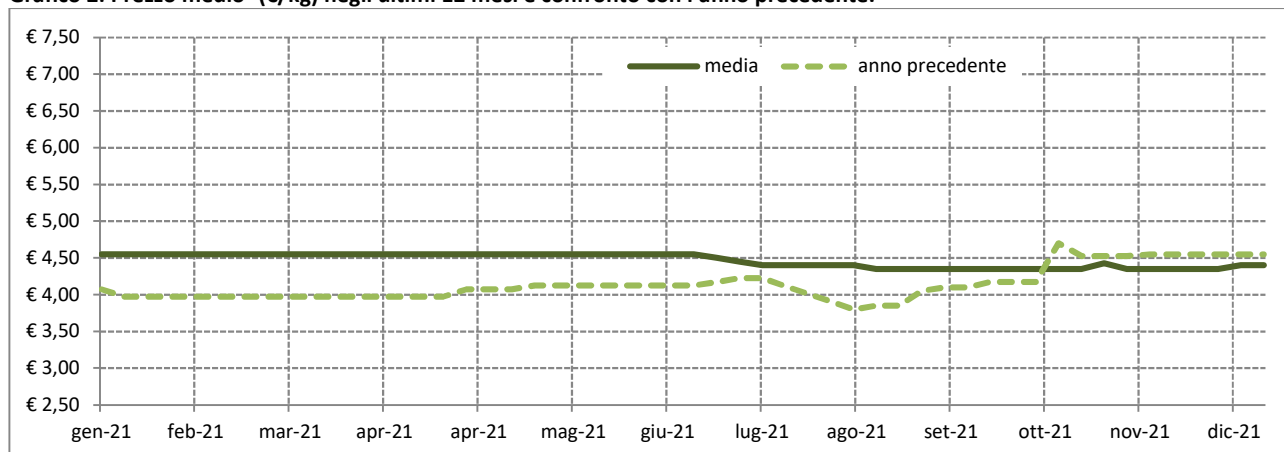
Fonte: Elaborazione BMTI su listini prezzi delle Camere di Commercio

¹ Il prezzo medio è stato ottenuto come media del prezzo delle piazze presenti nelle tabelle 2, 3 e 4.



Olio di oliva extravergine acidità massima 0,6%

Grafico 2: Prezzo medio² (€/kg) negli ultimi 12 mesi e confronto con l'anno precedente.



Fonte: Elaborazione BMTI su listini prezzi delle Camere di Commercio

Tabella 5: Prezzi medi (€/kg) per CCIAA negli ultimi 13 mesi (franco partenza).

Mese	BA	PE
dic-20	4,80	4,30
gen-21	4,80	4,30
feb-21	4,80	4,30
mar-21	4,80	4,30
apr-21	4,80	4,30
mag-21	4,80	4,30
giu-21	4,75	4,37
lug-21	4,45	4,50
ago-21	4,27	4,50
set-21	4,20	4,50
ott-21	4,20	4,50
nov-21	4,23	4,50
dic-21	4,23	4,50

Fonte: Elaborazione BMTI su listini prezzi delle Camere di Commercio

Tabella 6: Tasso di variazione congiunturale per CCIAA dell'ultimo mese. In rosso le variazioni negative dei prezzi medi, in verde quelle positive.

Variazioni rispetto al mese precedente	BA	PE
dic-21/nov-21	↑ 0,1%	→ 0,0%

Fonte: Elaborazione BMTI su listini prezzi delle Camere di Commercio

Tabella 7: Tasso di variazione tendenziale per CCIAA dell'ultimo mese. In rosso le variazioni negative dei prezzi medi, in verde quelle positive.

Variazioni rispetto allo stesso mese dello scorso anno	BA	PE
dic-21/dic-20	↓ -11,8%	↑ 4,7%

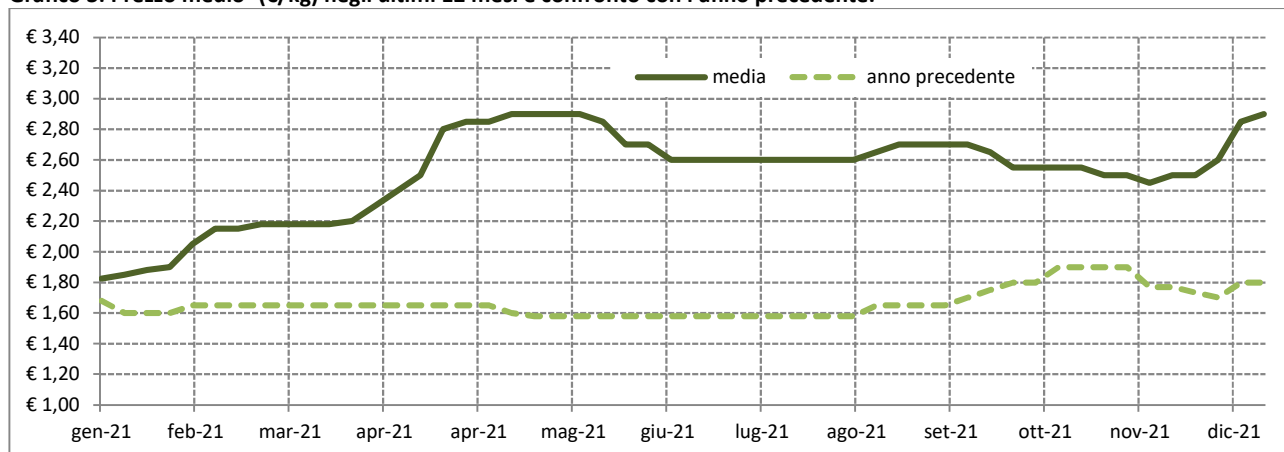
Fonte: Elaborazione BMTI su listini prezzi delle Camere di Commercio

² Il prezzo medio è stato ottenuto come media del prezzo delle piazze presenti nelle tabelle 5, 6 e 7.



Olio di oliva lampante

Gráfico 3: Prezzo medio³ (€/kg) negli ultimi 12 mesi e confronto con l'anno precedente.



Fonte: Elaborazione BMTI su listini prezzi delle Camere di Commercio

Tabella 8: Prezzi medi (€/kg) per CCIAA negli ultimi 13 mesi (franco partenza).

Mese	BA
dic-20	1,77
gen-21	1,88
feb-21	2,13
mar-21	2,21
apr-21	2,72
mag-21	2,89
giu-21	2,71
lug-21	2,60
ago-21	2,62
set-21	2,70
ott-21	2,58
nov-21	2,50
dic-21	2,65

Fonte: Elaborazione BMTI su listini prezzi delle Camere di Commercio

* prezzo franco arrivo

Tabella 9: Tasso di variazione congiunturale per CCIAA dell'ultimo mese. In rosso le variazioni negative dei prezzi medi, in verde quelle positive.

Variazioni rispetto al mese precedente	BA
dic-21/nov-21	↑ 6,0%

Fonte: Elaborazione BMTI su listini prezzi delle Camere di Commercio

Tabella 10: Tasso di variazione tendenziale per CCIAA dell'ultimo mese. In rosso le variazioni negative dei prezzi medi, in verde quelle positive.

Variazioni rispetto allo stesso mese dello scorso anno	BA
dic-21/dic-20	↑ 49,7%

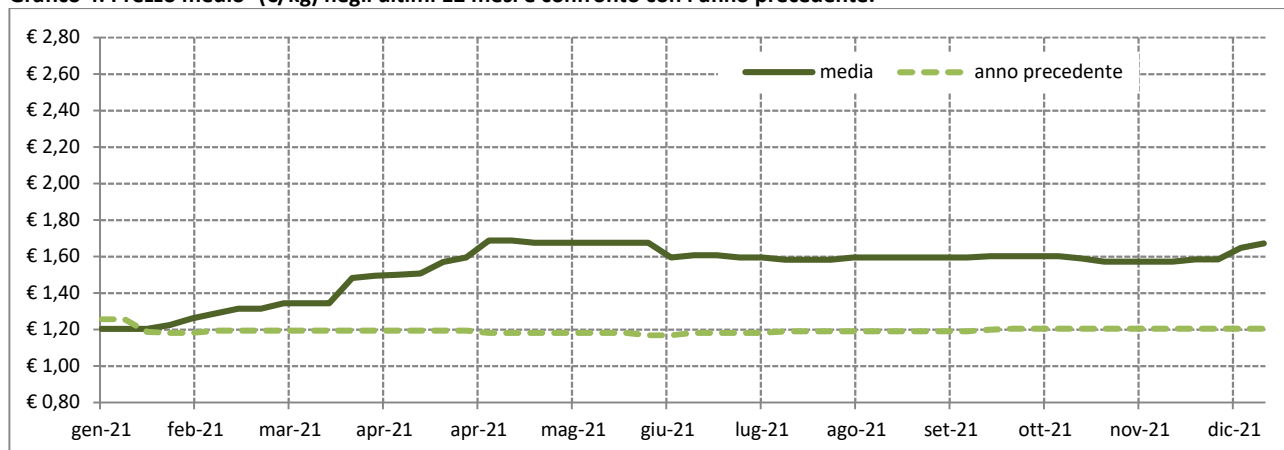
Fonte: Elaborazione BMTI su listini prezzi delle Camere di Commercio

³ Il prezzo medio è stato ottenuto come media del prezzo delle piazze presenti nelle tabelle 8, 9 e 10.



Olio di sansa di oliva raffinato (acidità massima 0,3%)

Grafico 4: Prezzo medio⁴ (€/kg) negli ultimi 12 mesi e confronto con l'anno precedente.



Fonte: Elaborazione BMTI su listini prezzi delle Camere di Commercio

Tabella 11: Prezzi medi (€/kg) per CCIAA negli ultimi 13 mesi (franco partenza).

Mese	BA	PE	PG*	SI*
dic-20	1,07	1,55	1,07	1,13
gen-21	1,10	1,55	1,07	1,13
feb-21	1,24	1,55	1,11	1,28
mar-21	1,39	1,55	1,24	1,43
apr-21	1,63	1,55	1,53	1,48
mag-21	1,67	1,55	1,65	1,85
giu-21	1,64	1,55	1,65	1,78
lug-21	1,58	1,55	1,65	1,63
ago-21	1,55	1,55	1,65	1,60
set-21	1,55	1,55	1,65	1,63
ott-21	1,58	1,55	1,65	1,63
nov-21	1,60	1,55	1,58	1,58
dic-21	1,65	1,55	1,56	1,69

Fonte: Elaborazione BMTI su listini prezzi delle Camere di Commercio

* prezzo franco arrivo

Tabella 12: Tasso di variazione congiunturale per CCIAA dell'ultimo mese. In rosso le variazioni negative dei prezzi medi, in verde quelle positive.

Variazioni rispetto al mese precedente	BA	PE	PG	SI
dic-21/nov-21	↑ 3,4%	→ 0,0%	↓ -1,1%	↑ 7,1%

Fonte: Elaborazione BMTI su listini prezzi delle Camere di Commercio

Tabella 13: Tasso di variazione tendenziale per CCIAA dell'ultimo mese. In rosso le variazioni negative dei prezzi medi, in verde quelle positive.

Variazioni rispetto allo stesso mese dello scorso anno	BA	PE	PG	SI
dic-21/dic-20	↑ 54,2%	→ 0,0%	↑ 45,8%	↑ 50,0%

Fonte: Elaborazione BMTI su listini prezzi delle Camere di Commercio

⁴ Il prezzo medio è stato ottenuto come media del prezzo delle piazze presenti nelle tabelle 11, 12 e 13.

