

I COSTI DEI SERVIZI PUBBLICI LOCALI SOSTENUTI DALLE IMPRESE



UNIONCAMERE



BMTI

ref.
ricerche

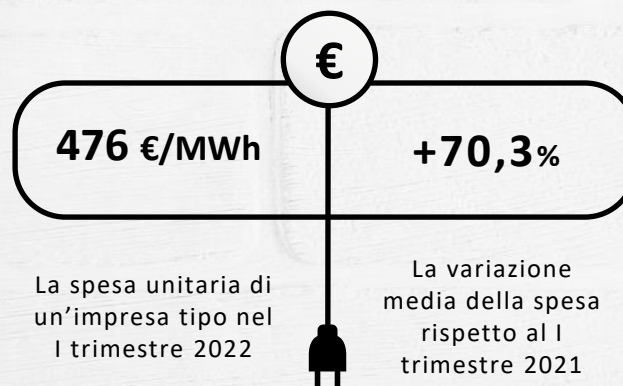
ENERGIA ELETTRICA



LA SPESA DI ALCUNI “PROFILI TIPO” IN MAGGIOR TUTELA

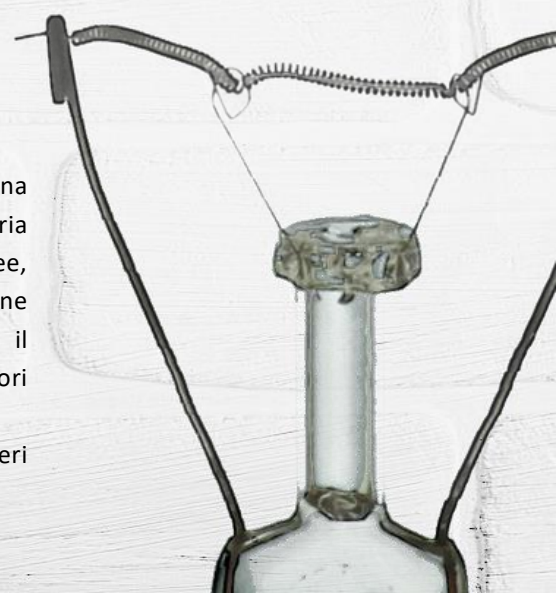
La spesa degli utenti nel I trimestre 2022 (euro/anno e variazione sul I trimestre 2021)

 ORTOFRUTTA	2.064	(+48,2%)
 BAR	9.243	(+83,7%)
 PARRUCCHIERE	4.650	(+56,4%)
 NEGOZIO DI BENI NON ALIMENTARI	8.334	(+92,8%)



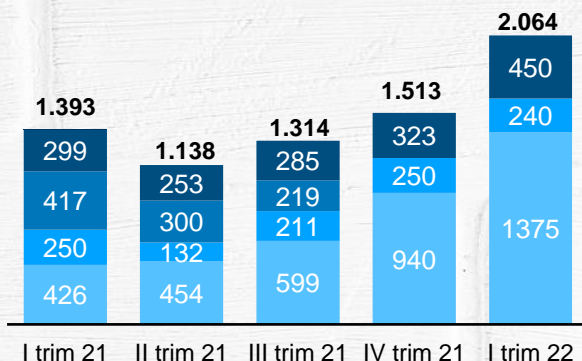
L'aumento della domanda mondiale di gas, non controbilanciato da una adeguata offerta, ha determinato un forte aumento dei prezzi della materia prima. Il meteo avverso durante il 2021 ha poi ridotto le scorte di gas europee, aggravando la carenza di offerta di gas naturale, a cui si è aggiunta la riduzione degli approvvigionamenti dalla Russia al fine di ottenere il via libera per il gasdotto Nord Stream 2. Infine, una transizione ecologica ancora agli albori sostiene l'aumento del costo dei permessi di CO2.

Per mitigare gli effetti il Governo italiano è intervenuto azzerando gli oneri di sistema sull'energia elettrica.



La spesa in bolletta a carico delle imprese (euro/MWh, profilo "ortofrutta")

■ Vendita ■ Infrastrutture
■ Oneri generali ■ Tassazione

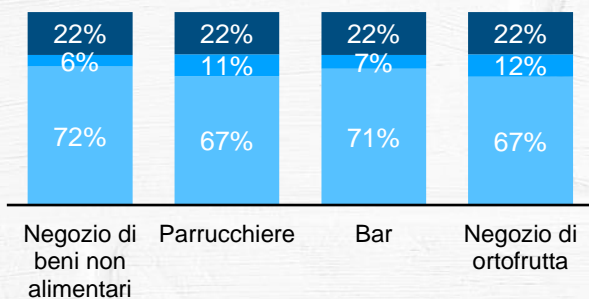


I trim 21 II trim 21 III trim 21 IV trim 21 I trim 22

Fonte: elaborazioni BMTI e REF Ricerche su dati ARERA

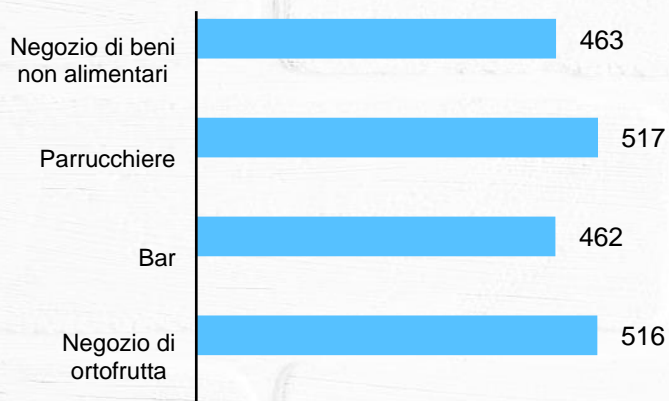
Composizione della bolletta di energia elettrica per profilo di consumo (%, I trimestre 2022)

■ Vendita ■ Infrastrutture
■ Oneri generali ■ Tassazione

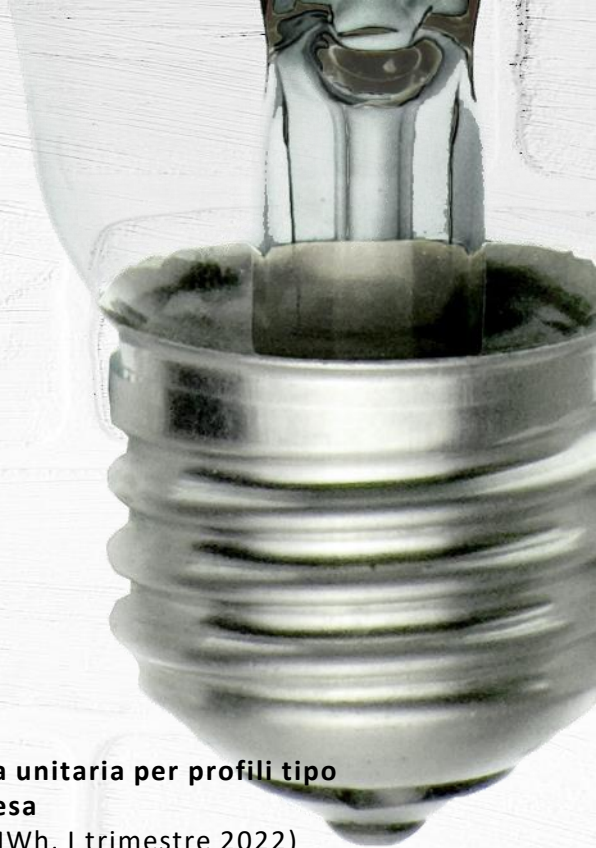


Fonte: elaborazioni BMTI e REF Ricerche su dati ARERA

La spesa unitaria per profili tipo di impresa (euro/MWh, I trimestre 2022)



Fonte: elaborazioni BMTI e REF Ricerche su dati ARERA

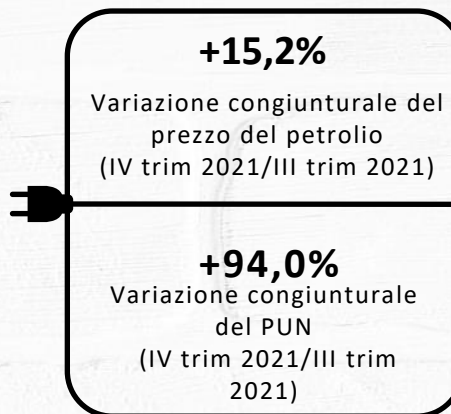


LO SCENARIO DI RIFERIMENTO NEL IV TRIMESTRE 2021

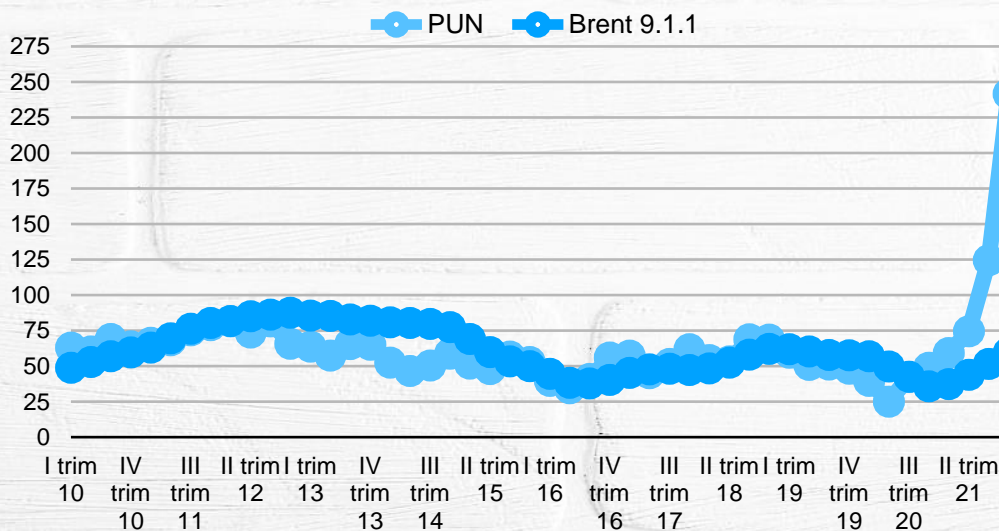


Il forte rincaro nella bolletta è dovuto principalmente a quattro fattori: l'aumento di domanda di gas, il meteo avverso che ha ridotto le scorte europee di gas naturale, le pressioni Russe per l'apertura del gasdotto Nord Stream 2 e l'aumento dei prezzi della CO2.

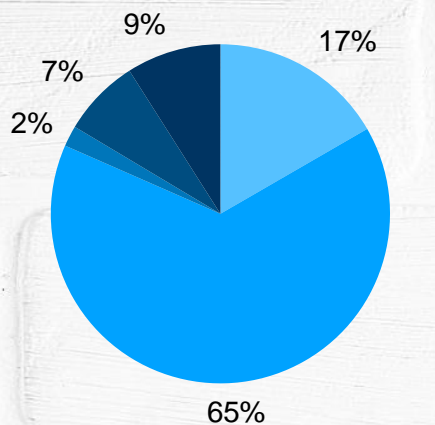
La produzione di energia è in crescita (+2,4% rispetto ad un anno fa): cresce l'eolico (+10,8%), il termoelettrico (+3,8%) e il fotovoltaico (+2,1%); in calo l'idroelettrico (-5,4%).



Prezzi di borsa (PUN) e indice di costo termoelettrico



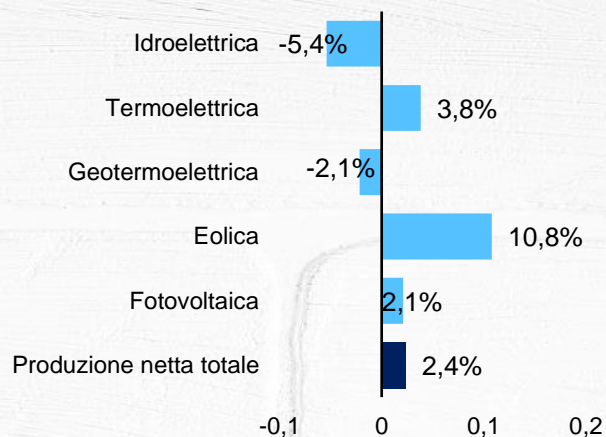
Composizione dell'offerta di energia in Italia (% sul totale della produzione, 2021)



- Idroelettrica
- Termoelettrica
- Geotermoelettrica
- Eolica
- Fotovoltaica

Fonte: elaborazioni BMTI e REF Ricerche su dati TERNA

La variazione delle fonti di energia in Italia (Var. % 2021/2020)



Fonte: elaborazioni BMTI e REF Ricerche su dati TERNA



ORTOFRUTTA

consumi (MWh) 4
potenza (kW) 6
F1 38% F2 27% F3 35%



BAR

consumi (MWh) 20
potenza (kW) 15
F1 46% F2 22% F3 32%



NON ALIMENTARI

consumi (MWh) 18
potenza (kW) 10
F1 52% F2 25% F3 23%



PARRUCCHIERE

consumi (MWh) 9
potenza (kW) 14
F1 65% F2 20% F3 15%



UNIONCAMERE



BMTI

ref.
ricerche