



BMTI



UNIONCAMERE

ref.  
ricerche

## I COSTI DEI SERVIZI PUBBLICI LOCALI SOSTENUTI DALLE IMPRESE

*Il Sistema camerale per la trasparenza dei prezzi e  
dei mercati*



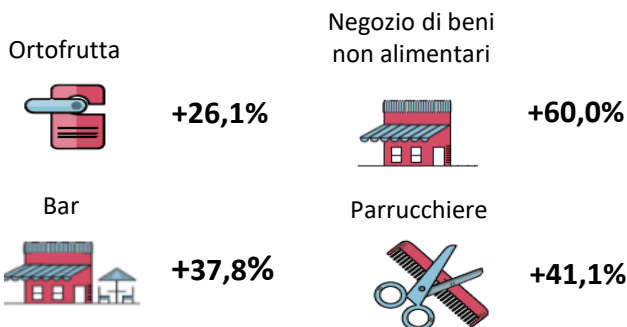
Luglio 2022

## I costi dei Servizi Pubblici Locali

### L'ANDAMENTO DELLA SPESA PER PROFILO DI IMPRESA NELL'ULTIMO ANNO

#### Le variazioni sulla spesa, 2022/2021

(Var. %)

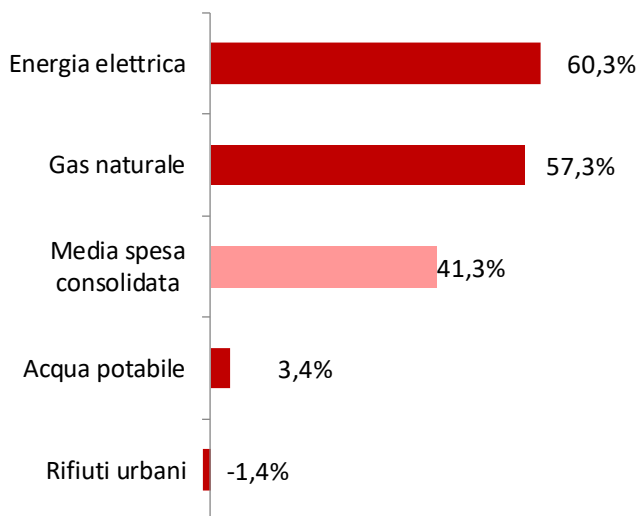


**+41,3%**

La variazione media della spesa rispetto al 2021

#### Le tariffe relative ai singoli servizi, 2022/2021

(Var. %)



- In fortissimo aumento la bolletta dell'**energia elettrica (+60,3%)** e del **gas naturale (+57,3%)** a seguito del forte incremento del costo della materia prima.
- In aumento le bollette dell'**acqua (+3,4%)**, su cui ha inciso il nuovo metodo tariffario per il periodo 2020-2023.
- In leggera flessione la spesa per il servizio di gestione dei **rifiuti urbani (-1,4%)**, a seguito del recepimento del nuovo metodo tariffario rifiuti.

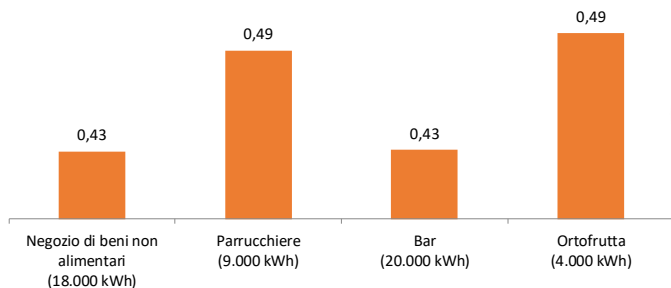
Fonte: elaborazioni BMTI e REF Ricerche

## I costi dei Servizi Pubblici Locali

### LA SPESA PER SERVIZIO NELL'ULTIMO ANNO

#### La spesa unitaria per l'energia elettrica

(euro/kWh, 2022)



Fonte: elaborazioni BMTI e REF Ricerche

#### La spesa unitaria nel 2022

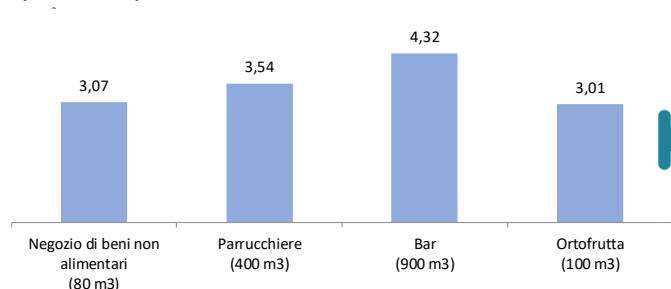


**0,46**  
**€/kWh**

Var. %  
2022/2021

**+60,3%**

#### La spesa unitaria per il servizio idrico



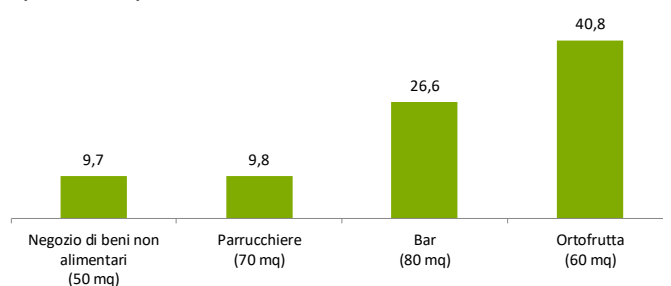
Fonte: elaborazioni BMTI e REF Ricerche



**3,37**  
**€/m<sup>3</sup>**

**+3,4%**

#### La spesa unitaria per il servizio rifiuti



Fonte: elaborazioni BMTI e REF Ricerche

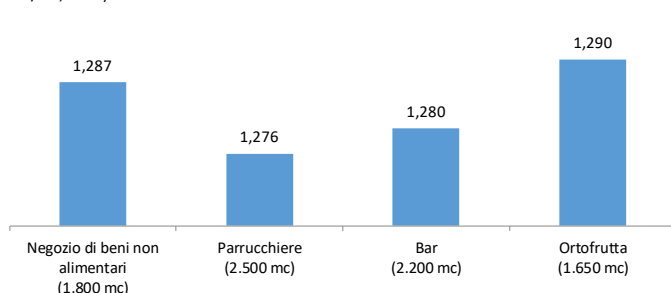


**22,09**  
**€/mq**

**-1,4%**

#### La spesa unitaria per il gas naturale

(euro/mc, 2022)



Fonte: elaborazioni BMTI e REF Ricerche



**1,28**  
**€/mc**

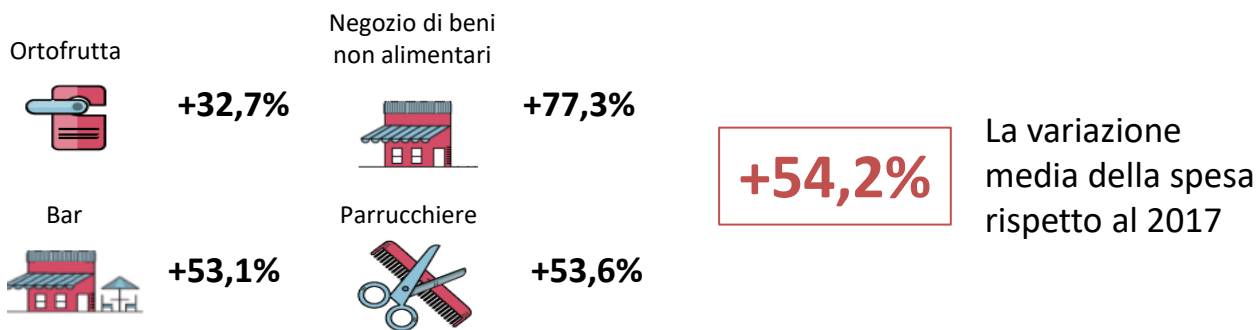
**+57,3%**

Per i capoluoghi di regione di cui non si conosce il livello di spesa è stato posto il 2022 uguale al 2021 in riferimento al servizio idrico integrato e al servizio rifiuti.

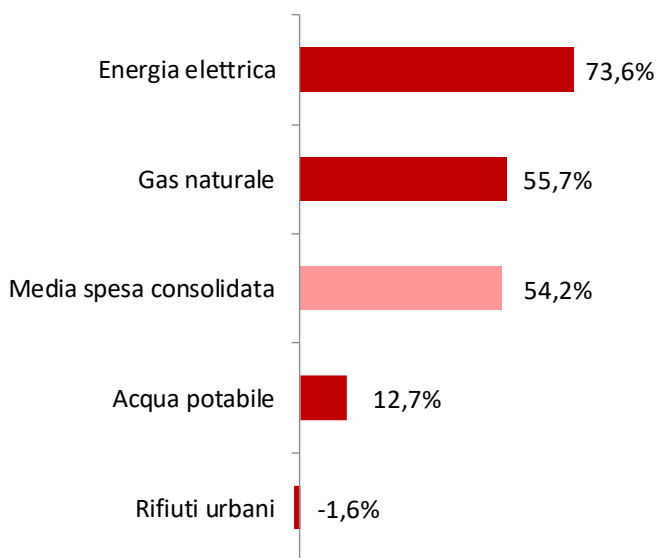
## I costi dei Servizi Pubblici Locali

L'ANDAMENTO DELLA SPESA PER PROFILO DI IMPRESA NEGLI ULTIMI 5 ANNI

Le variazioni sulla spesa, 2022/2017  
(Var. %)

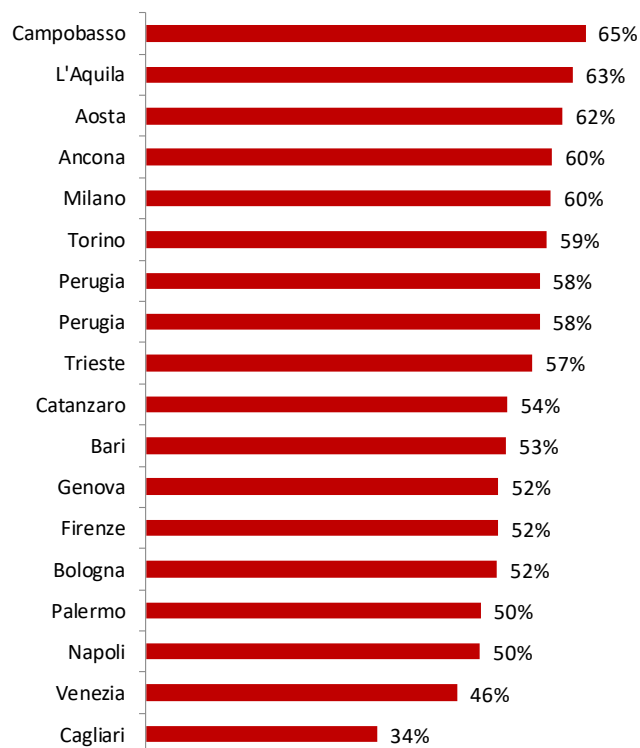


Le tariffe relative ai singoli servizi, 2022/2017  
(Var. %)



Fonte: elaborazioni BMTI e REF Ricerche

Le tariffe per le PMI: le città capoluogo, 2022/2017  
(Var. %)



Fonte: elaborazioni BMTI e REF Ricerche

# I costi dei Servizi Pubblici Locali

## APPENDICE: I PROFILI DI CONSUMO

### Energia elettrica

#### I profili di consumo

Ortofrutta



Consumi (MWh): 4  
Potenza (kW): 6  
F1: 37% F2: 27% F3: 35%

Negozi di beni non  
alimentari



Consumi (MWh): 18  
Potenza (kW): 10  
F1: 52% F2: 25% F3: 23%

Bar



Consumi (MWh): 20  
Potenza (kW): 15  
F1: 46% F2: 22% F3: 32%

Parrucchiere



Consumi (MWh): 9  
Potenza (kW): 14  
F1: 65% F2: 20% F3: 15%

### Servizio idrico

#### I profili di consumo

Ortofrutta



100 m<sup>3</sup>

Negozi di beni non  
alimentari



80 m<sup>3</sup>

Bar



900 m<sup>3</sup>

Parrucchiere



400 m<sup>3</sup>

### Servizio rifiuti

#### I profili di consumo

Ortofrutta



60 mq

Negozi di beni non alimentari (categoria  
negozi di calzature)



50 mq

Bar



80 mq

Parrucchiere



70 mq

### Gas naturale

#### I profili di consumo

Ortofrutta



1.650 mc

Negozi di beni non  
alimentari



1.800 mc

Bar



2.200 mc

Parrucchiere



2.500 mc