





# I prezzi dell'olio di oliva - Agosto 2023



Tabella 1: Variazioni congiunturali e tendenziali del prezzo medio nell'ultimo mese.

Variazioni del prezzo medio rispetto al mese precedente			
Agosto 2023 / Luglio 2023			
Olio di oliva extravergine (acidità massima 0,80)	Olio di oliva extravergine (acidità massima 0,60)	Olio di oliva lampante	Olio di sansa di oliva raffinato
 3,7%	 8,9%	 7,2%	 0,9%

Variazioni del prezzo medio rispetto allo stesso periodo dello scorso anno			
Agosto 2023 / Agosto 2022			
Olio di oliva extravergine (acidità massima 0,80)	Olio di oliva extravergine (acidità massima 0,60)	Olio di oliva lampante	Olio di sansa di oliva raffinato
 82,7%	 88,1%	 77,6%	 15,4%

Fonte: Elaborazione BMTI su listini prezzi delle Camere di Commercio

Anche ad agosto il comparto oleario registra un'importante ascesa dei prezzi, soprattutto per quanto riguarda la piazza di rilevazione di Bari, che si contraddistingue per un più marcato incremento dei valori per le produzioni con acidità sotto lo 0,4%. Solo lieve, invece, risulta l'aumento dei prezzi per l'olio di sansa di oliva raffinato. Nel dettaglio, si rileva un +3,7% per l'olio extravergine di oliva con acidità max 0,8%; un +8,9% per l'olio extravergine di oliva con acidità max 0,6%; un +7,2% per l'olio di oliva lampante e un +0,9% per l'olio di sansa di oliva raffinato, confermando sostanzialmente il *trend* dello scorso mese di luglio. Con riferimento invece al dato tendenziale - confronto tra agosto 2023 e agosto 2022 - gli andamenti rilevati mostrano un +82,7% (era +59,7% a giugno) per il dato dell'extravergine 0,8%; un +88,1% (era +66,7% a giugno) per il dato dell'extravergine 0,6%; un +77,6% (era +63,9% a giugno) per l'olio di oliva lampante e un +15,4% (era +12,5% a giugno) per l'olio di sansa di oliva raffinato. Il mercato, pertanto, continua a fornire riscontri di particolare significatività sul fronte dei prezzi, sempre sospinto da un contesto internazionale, in particolare spagnolo, che persevera nell'assecondare una salita dei valori di scambio. Così come appare molto importante anche il dato tendenziale, con valori che oscillano, per l'extravergine, tra l'82% e l'88% di variazione rispetto ad un anno fa. I prezzi del mercato italiano, infatti, hanno continuato a crescere sino a sfiorare, in queste prime settimane di settembre, i 9,50 €/kg. In Spagna, invece, i valori sono arrivati a raggiungere gli 8,40 €/kg. Per quanto riguarda le giacenze di prodotto in Italia, queste ammontano a 201.485 tonnellate, con una riduzione del 13,5% rispetto al 30 giugno scorso (233.044 t). Le giacenze di olio sono nel complesso inferiori (-24,8%) rispetto allo stesso periodo dello scorso anno, mentre, per quanto riguarda l'olio extravergine, il dato al 31 luglio è di circa 21 mila tonnellate inferiore a quanto rilevato nel mese di giugno (rispettivamente 144.853 t contro 166.013 t, dati Ministero dell'agricoltura). Con riferimento, infine, al dato delle giacenze olearie presenti nel paese iberico, queste ammontano a circa 321 mila tonnellate (fonte Agenzia di informazione e controllo alimentare - AICA - Spagna), un quantitativo con cui dover coprire i mesi di settembre, ottobre e novembre.

Borsa merci telematica italiana Scpa - [www.bmti.it](http://www.bmti.it)

Responsabile mercato dell'olio di oliva: Luca Croceni - 06/86923357 - [mercati@bmti.it](mailto:mercati@bmti.it)

Documento realizzato dall'Ufficio Studi BMTI - 06/44252922 int.7 - [ufficiostudi@bmti.it](mailto:ufficiostudi@bmti.it)

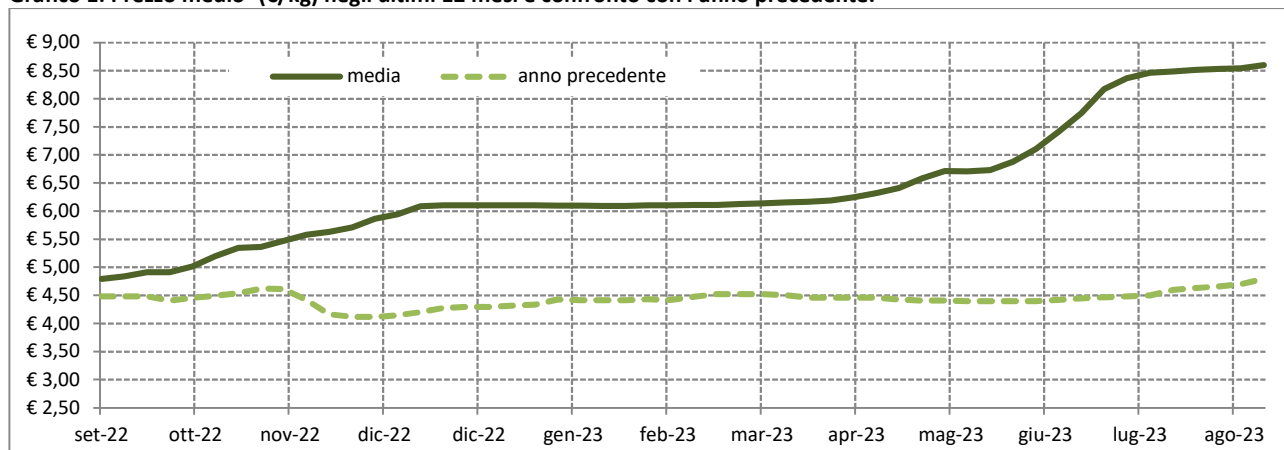


BMTI



**Olio di oliva extravergine acidità massima 0,8%**

**Grafico 1: Prezzo medio<sup>1</sup> (€/kg) negli ultimi 12 mesi e confronto con l'anno precedente.**



Fonte: Elaborazione BMTI su listini prezzi delle Camere di Commercio

**Tabella 2: Prezzi medi (€/kg) per CCIAA negli ultimi 13 mesi (franco partenza).**

Mese	BA	FI*	MI*	PG*	RM*	SI*
ago-22	-	4,90	4,75	4,71	4,54	5,05
set-22	-	5,05	5,08	4,80	4,73	5,21
ott-22	-	5,37	5,63	5,05	5,01	5,83
nov-22	-	5,73	5,83	6,15	5,39	6,03
dic-22	5,85	6,20	6,05	6,15	5,83	6,38
gen-23	5,85	6,20	6,03	6,15	5,95	6,42
feb-23	5,83	6,23	6,03	6,15	5,95	6,40
mar-23	5,80	6,26	6,05	6,15	6,01	6,45
apr-23	5,80	6,39	6,13	6,15	6,08	6,50
mag-23	5,95	6,78	6,63	6,65	6,30	6,82
giu-23	-	7,66	7,24	7,08	6,35	7,35
lug-23	-	9,03	8,70	8,57	6,45	8,97
ago-23	-	9,20	9,20	8,85	-	9,38

Fonte: Elaborazione BMTI su listini prezzi delle Camere di Commercio

\* prezzo franco arrivo

**Tabella 3: Tasso di variazione congiunturale per CCIAA dell'ultimo mese. In rosso le variazioni negative dei prezzi medi, in verde quelle positive.**

Variazioni rispetto al mese precedente	BA	FI	MI	PG	RM	SI
ago-23/lug-23		↑ 1,9%	↑ 5,7%	↑ 3,3%		↑ 4,6%

Fonte: Elaborazione BMTI su listini prezzi delle Camere di Commercio

**Tabella 4: Tasso di variazione tendenziale per CCIAA dell'ultimo mese. In rosso le variazioni negative dei prezzi medi, in verde quelle positive.**

Variazioni rispetto allo stesso mese dello scorso anno	BA	FI	MI	PG	RM	SI
ago-23/ago-22		↑ 87,8%	↑ 93,7%	↑ 88,0%		↑ 85,8%

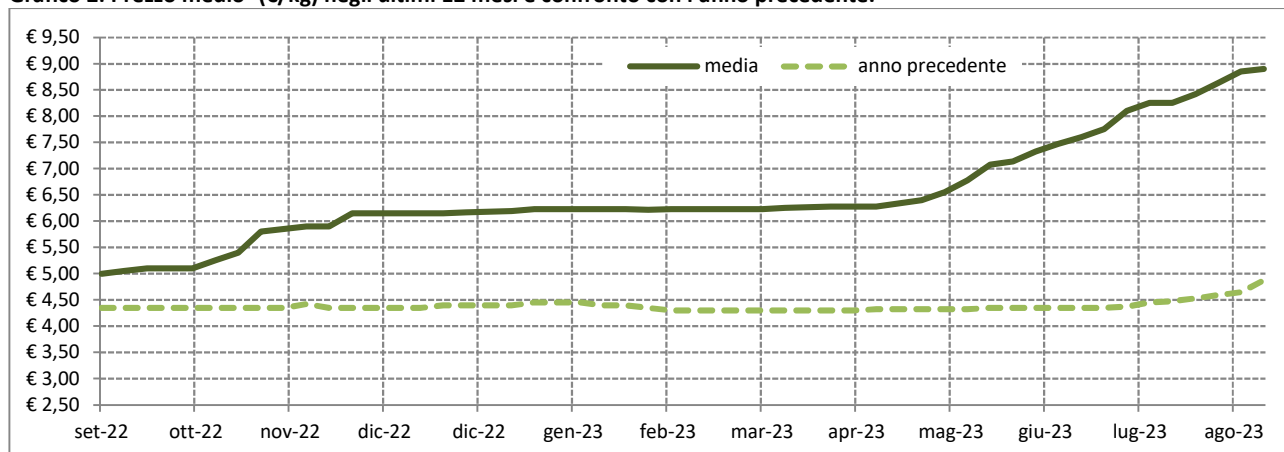
Fonte: Elaborazione BMTI su listini prezzi delle Camere di Commercio

<sup>1</sup> Il prezzo medio è stato ottenuto come media del prezzo delle piazze presenti nelle tabelle 2, 3 e 4.



## Olio di oliva extravergine acidità massima 0,6%

Gráfico 2: Prezzo medio<sup>2</sup> (€/kg) negli ultimi 12 mesi e confronto con l'anno precedente.



Fonte: Elaborazione BMTI su listini prezzi delle Camere di Commercio

Tabella 5: Prezzi medi (€/kg) per CCIAA negli ultimi 13 mesi (franco partenza).

Mese	BA	PE
ago-22	4,77	4,65
set-22	5,08	5,05
ott-22	5,50	5,30
nov-22	6,15	5,90
dic-22	6,15	6,15
gen-23	6,24	6,20
feb-23	6,23	6,23
mar-23	6,20	6,25
apr-23	6,28	6,25
mag-23	6,66	6,25
giu-23	7,33	7,22
lug-23	8,48	7,50
ago-23	9,15	8,50

Fonte: Elaborazione BMTI su listini prezzi delle Camere di Commercio

Tabella 6: Tasso di variazione congiunturale per CCIAA dell'ultimo mese. In rosso le variazioni negative dei prezzi medi, in verde quelle positive.

Variazioni rispetto al mese precedente	BA	PE
ago-23/lug-23	↑ 7,9%	↑ 13,3%

Fonte: Elaborazione BMTI su listini prezzi delle Camere di Commercio

Tabella 7: Tasso di variazione tendenziale per CCIAA dell'ultimo mese. In rosso le variazioni negative dei prezzi medi, in verde quelle positive.

Variazioni rispetto allo stesso mese dello scorso anno	BA	PE
ago-23/ago-22	↑ 92,0%	↑ 82,8%

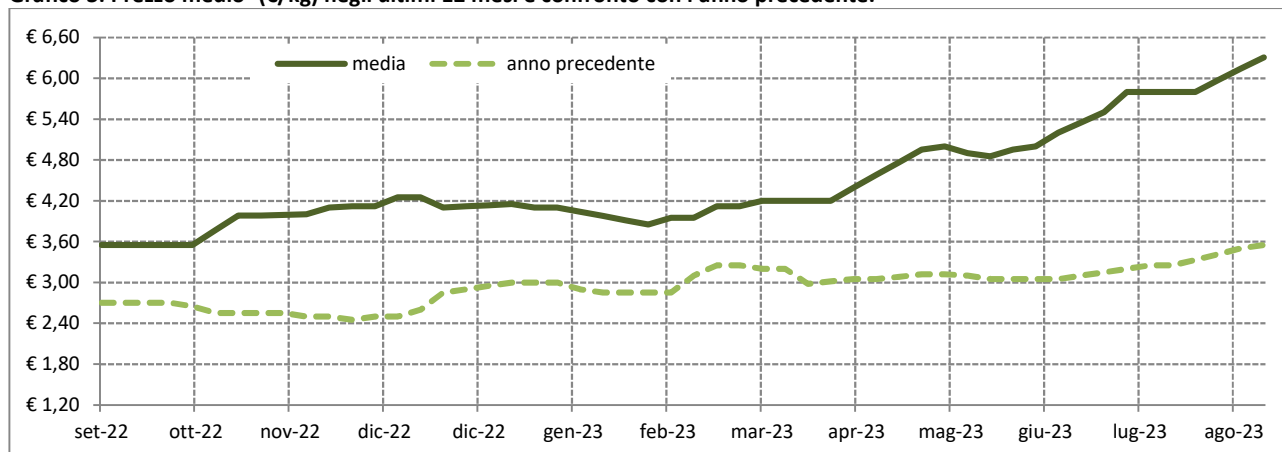
Fonte: Elaborazione BMTI su listini prezzi delle Camere di Commercio

<sup>2</sup> Il prezzo medio è stato ottenuto come media del prezzo delle piazze presenti nelle tabelle 5, 6 e 7.



## Olio di oliva lampante

Gráfico 3: Prezzo medio<sup>3</sup> (€/kg) negli ultimi 12 mesi e confronto con l'anno precedente.



Fonte: Elaborazione BMTI su listini prezzi delle Camere di Commercio

Tabella 8: Prezzi medi (€/kg) per CCIAA negli ultimi 13 mesi (franco partenza).

Mese	BA
ago-22	3,43
set-22	3,55
ott-22	3,84
nov-22	4,09
dic-22	4,20
gen-23	4,12
feb-23	3,90
mar-23	4,10
apr-23	4,20
mag-23	4,86
giu-23	5,00
lug-23	5,65
ago-23	5,80

Fonte: Elaborazione BMTI su listini prezzi delle Camere di Commercio

\* prezzo franco arrivo

Tabella 9: Tasso di variazione congiunturale per CCIAA dell'ultimo mese. In rosso le variazioni negative dei prezzi medi, in verde quelle positive.

Variazioni rispetto al mese precedente	BA
ago-23/lug-23	↑ 2,7%

Fonte: Elaborazione BMTI su listini prezzi delle Camere di Commercio

Tabella 10: Tasso di variazione tendenziale per CCIAA dell'ultimo mese. In rosso le variazioni negative dei prezzi medi, in verde quelle positive.

Variazioni rispetto allo stesso mese dello scorso anno	BA
ago-23/ago-22	↑ 68,9%

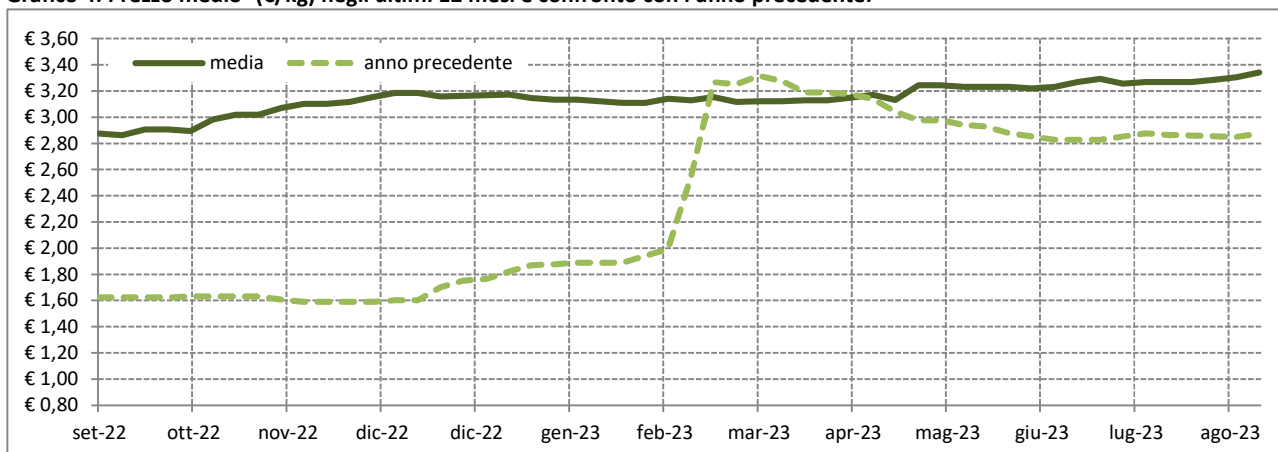
Fonte: Elaborazione BMTI su listini prezzi delle Camere di Commercio

<sup>3</sup> Il prezzo medio è stato ottenuto come media del prezzo delle piazze presenti nelle tabelle 8, 9 e 10.



**Olio di sansa di oliva raffinato (acidità massima 0,3%)**

**Grafico 4: Prezzo medio<sup>4</sup> (€/kg) negli ultimi 12 mesi e confronto con l'anno precedente.**



Fonte: Elaborazione BMTI su listini prezzi delle Camere di Commercio

**Tabella 11: Prezzi medi (€/kg) per CCIAA negli ultimi 13 mesi (franco partenza).**

Mese	BA	MI*	PG*	SI*
ago-22	2,83	2,94	2,86	2,81
set-22	2,85	2,98	2,83	2,90
ott-22	3,01	3,08	2,83	3,02
nov-22	3,09	3,20	3,09	3,10
dic-22	3,17	3,28	3,09	3,18
gen-23	3,11	3,26	3,09	3,14
feb-23	3,01	3,23	3,09	3,16
mar-23	3,06	3,19	3,09	3,18
apr-23	3,05	3,23	3,09	3,14
mag-23	3,09	3,34	3,09	3,20
giu-23	3,14	3,33	3,10	3,23
lug-23	3,24	3,33	3,16	3,26
ago-23	3,28	3,33	3,16	3,31

Fonte: Elaborazione BMTI su listini prezzi delle Camere di Commercio

\* prezzo franco arrivo

**Tabella 12: Tasso di variazione congiunturale per CCIAA dell'ultimo mese. In rosso le variazioni negative dei prezzi medi, in verde quelle positive.**

Variazioni rispetto al mese precedente	BA	IM	PG	SI
ago-23/lug-23	↑ 1,1%	→ 0,0%	→ 0,0%	↑ 1,5%

Fonte: Elaborazione BMTI su listini prezzi delle Camere di Commercio

**Tabella 13: Tasso di variazione tendenziale per CCIAA dell'ultimo mese. In rosso le variazioni negative dei prezzi medi, in verde quelle positive.**

Variazioni rispetto allo stesso mese dello scorso anno	BA	IM	PG	SI
ago-23/ago-22	↑ 15,6%	↑ 13,2%	↑ 10,4%	↑ 17,6%

Fonte: Elaborazione BMTI su listini prezzi delle Camere di Commercio

<sup>4</sup> Il prezzo medio è stato ottenuto come media del prezzo delle piazze presenti nelle tabelle 11, 12 e 13.

